



המועצה המקומית מזכרת בתיה

טל. 08-9371103, פקס. 08-9371102

**מינהל כללי**

**מזכירות המועצה**

# דין וחשבון שנתי

# לשנת 2016

## חוק חופש המידע



**משמרים את העבר**

**בונים את העתיד**



כ"ה סיון, תשע"ז  
19 יוני, 2017  
סימוכין : 466347

## דין וחשבון שנתי של הרשות המקומית – הקדמה

הרשות המקומית מחויבת בפרסום של דין וחשבון שנתי בהתאם לתקנות חופש המידע, תשנ"ט-1999 כמפורט מטה.

### תקנות חופש המידע, תשנ"ט-1999

בתוקף סמכותי לפי סעיפים 4, 5 ו-19 לחוק חופש המידע, תשנ"ח-1998 (להלן - החוק), ובאישור ועדת החוקה חוק ומשפט של הכנסת, אני מתקין תקנות אלה:

#### הגדרות

1. בתקנות אלה –

"בית דואר" - כהגדרתו בחוק רשות הדואר, תשמ"ו-1986, למעט תיבת דואר;

"השנה החולפת" - השנה שקדמה לשנת פרסומו של הדין וחשבון;

"השנה הנוכחית" - שנת פרסומו של הדין וחשבון;

"ספריה ציבורית" - כהגדרתה בחוק הספריות הציבוריות, תשל"ה-1975, ואולם

ברשות מקומית שבה יותר מספריה ציבורית אחת - הספריה הציבורית המרכזית לפי קביעת הרשות המקומית.

#### פרסום רשימת הרשויות הציבוריות

2. (א) הממשלה תפרסם בדרך קבע, באתר האינטרנט של הממשלה, את רשימת הרשויות הציבוריות כאמור בסעיף 4(א) לחוק.

(ב) הממשלה תפרסם מדי שנה את רשימת הרשויות הציבוריות ברשומות.

(ג) הממשלה תפיץ מדי שנה את רשימת הרשויות הציבוריות –

(1) לספריית הכנסת;

(2) לבית הספרים הלאומי והאוניברסיטאי - שני עותקים;

(3) לספריה ציבורית בכל רשות מקומית;

(4) למשרדים המחוזיים של מרכז ההסברה;

(5) לרשות הדואר, במספר עותקים מספיק לשם הפצה בין בתי הדואר.

#### העמדת הנחיות מינהליות לעיון הציבור

3. רשות ציבורית תעמיד לעיון הציבור את ההנחיות המינהליות הכתובות כאמור בסעיף

6(א) לחוק, כפי שיעודכנו מזמן לזמן, במשרד הראשי, וכן במשרדה המחוזיים, אם

קיימים, אלא אם כן קבעה הרשות מקומות עיון אחרים שבהם תתאפשר גישה נוחה

לציבור; קביעה כאמור תיכלל במידע, שברשימת הרשויות לפי סעיף 4 לחוק ובדין

וחשבון השנתי של הרשות הציבורית.

#### העמדה לעיון הציבור על ידי רשות מקומית

4. רשות מקומית תעמיד לרשות הציבור את רשימת הרשויות הציבוריות כאמור בסעיף 4(ב)

לחוק וכן את חוקי העזר שלה, בנוסחם המעודכן –

(1) במשרדי הרשות המקומית;

(2) בספריה ציבורית בתחום אותה רשות.

#### מועד פרסום דין וחשבון שנתי

5. דין וחשבון שנתי של רשות ציבורית יתפרסם לא יאוחר מ-1 ביולי בכל שנה.

#### תוכן דין וחשבון שנתי

6. דין וחשבון שנתי של רשות ציבורית יכלול, בין השאר –



כ"ה סיון, תשע"ז

19 יוני, 2017

סימוכין: 466347

- (1) פירוט מבנה הרשות, אגפיה, יחידותיה ויחידות הסמך שלה; שמות בעלי תפקידים בכירים, העומדים בראש אגפים, יחידות סמך הרשות;
- (2) תיאור תחומי האחריות של הרשות הציבורית;
- (3) מענה של הרשות הציבורית ודרכי ההתקשרות עמה, לרבות מעניהם של הממונה, לפי סעיף 3 לחוק ושל בעלי תפקידים אחרים שתפקידם טיפול בפניות הציבור, ודרכי ההתקשרות עמם;
- (4) לגבי יחידות ברשות הציבורית, הנותנות שירות לאזרח - פרישתן הגאוגרפית, וכן מענים ודרכי ההתקשרות עם כל סניפי היחידות;
- (5) סקירת עיקרי פעילות הרשות הציבורית בשנה החולפת;
- (6) סקירת עיקרי הפעולות המתוכננות לשנה הנוכחית;
- (7) תקציב הרשות הציבורית בשנה החולפת;
- (8) פירוט הוצאותיה של הרשות הציבורית בשנה החולפת לפי סעיפי התקציב;
- (9) תקציב הרשות הציבורית לשנה הנוכחית;
- (10) רשימת חוברות ועלוני מידע לציבור שהרשות הציבורית פרסמה בשנה החולפת;
- (11) המקומות והמועדים שבהם ניתן לעיין בהנחיות המינהליות הכתובות שלפיהן פועלת הרשות הציבורית כאמור בסעיף 6 לחוק;
- (12) תיאור ומטרות של מאגרי המידע של הרשות הציבורית, הרשומים לפי חוק הגנת הפרטיות, תשמ"א-1981;
- (13) קרנות ומלגות שבמימון הרשות הציבורית;
- (14) תמיכות שנתנה הרשות הציבורית למוסדות ציבור בשנה החולפת, לרבות פירוט שמותיהם של המוסדות והיקף התמיכה שניתן לכל אחד מהם;
- (15) ברשות ציבורית שהיא משרד ממשלה - רשימת החוקים שהשר העומד בראש המשרד ממונה על ביצועם, וכן פירוט הרשויות הציבוריות והתאגידים שהמשרד אחראי על תחומי פעילותם;
- (16) ברשויות מקומיות - המקומות והמועדים שבהם ניתן לעיין בחוקי העזר שלה.

#### דיווח של הממונה

7. דיווח הממונה על הפעלת החוק ברשות הציבורית יכלול את כל אלה:

- (1) מספר הבקשות למידע שהוגשו במהלך השנה החולפת;
- (2) מספר הבקשות למידע שנענו בשנה החולפת, ומתוכן מספר הבקשות שנענו בחיוב ומספר הבקשות שנענו בשלילה או שנענו חלקית, תוך חלוקה לפי העילות המפורטות בחוק לאי מסירת מידע;
- (3) שיעורי הבקשות שנענו במועדים השונים הקבועים בסעיף 7 לחוק;
- (4) מספר העתירות שהוגשו על החלטות הממונה;
- (5) תמצית ההחלטות בעתירות שהוגשו על החלטות הממונה, ושיש להן חשיבות לציבור.

#### פרסום דין וחשבון שנתי

8. (א) דין וחשבון שנתי של רשות ציבורית יהיה פתוח לעיון הציבור במשרד הראשי של הרשות הציבורית, ואם יש לה משרדים מחוזיים - גם בהם.
- (ב) רשות ציבורית, למעט רשות מקומית ותאגיד שבשליטת רשות מקומית, תשלח עותק של הדין וחשבון השנתי -
  - (1) לגנזך המדינה;
  - (2) לספריית הכנסת;
  - (3) לבית הספרים הלאומי והאוניברסיטאי - שני עותקים;
  - (4) לספריה ציבורית בכל רשות מקומית - שמספר תושביה עולה על 5000.



כ"ה סיון, תשע"ז  
19 יוני, 2017  
סימוכין: 466347

(ג) רשות ציבורית שהיא רשות מקומית או תאגיד שבשליטת רשות מקומית, תשלח עותק של הדין וחשבון השנתי לספריה הציבורית בתחום אותה רשות מקומית.

(ד) רשות ציבורית שהיא משרד ממשרדי הממשלה תפרסם עותק של הדין וחשבון השנתי באתר האינטרנט של המשרד; רשות ציבורית אחרת, שיש לה אתר אינטרנט, תפרסם עותק של הדין וחשבון השנתי באתר בתוך שנה מיום הפעלתו של האתר.

(ה) דין וחשבון שנתי יעמוד לעיון לפי תקנה זו במשך שנה מיום פרסומו, אלא אם כן פורסם דין וחשבון מעודכן יותר; דין וחשבון שפורסם באמצעות האינטרנט - רשאית רשות ציבורית לעדכן מזמן לזמן במהלך אותה שנה.

(ו) רשות ציבורית תמציא עותק של הדין וחשבון השנתי לכל מבקש, ורשאית היא לגבות תמורה בעד הפקת העותק.

#### סייג לפרסום

9. על אף האמור בתקנות אלה, הדין וחשבון השנתי של רשות ציבורית לא יכלול מידע שאין לפרסמו לפי סעיף 9(א) לחוק, ואין חובה לכלול בו מידע שאין הרשות הציבורית חייבת למסור לפי סעיף 9(ב) לחוק; סייג זה יצוין בדין וחשבון השנתי.

#### תחילה

10. (א) תחילתן של תקנות אלה, למעט תקנה 2(ג)(5), ביום תחילתו של החוק.

(ב) תחילתה של תקנה 2(ג)(5) ביום כ"ג בטבת תש"ס (1 בינואר 2000).

(ג) הדין וחשבון הראשון לפי תקנה 5 יפורסם לא יאוחר מיום כ"ח בסיון תש"ס (1 ביולי 2000).

א' בסיון תשנ"ט (16 במאי 1999)

צחי הנגבי  
שר המשפטים



# המועצה המקומית מזכרת בתיה Local Council Mazkeret Batya

מ י נ ה ל כ ל ל י  
טל . 08-9371106 , פקס . 08-9371108  
mazkirut@mazkeret-batya.muni.il

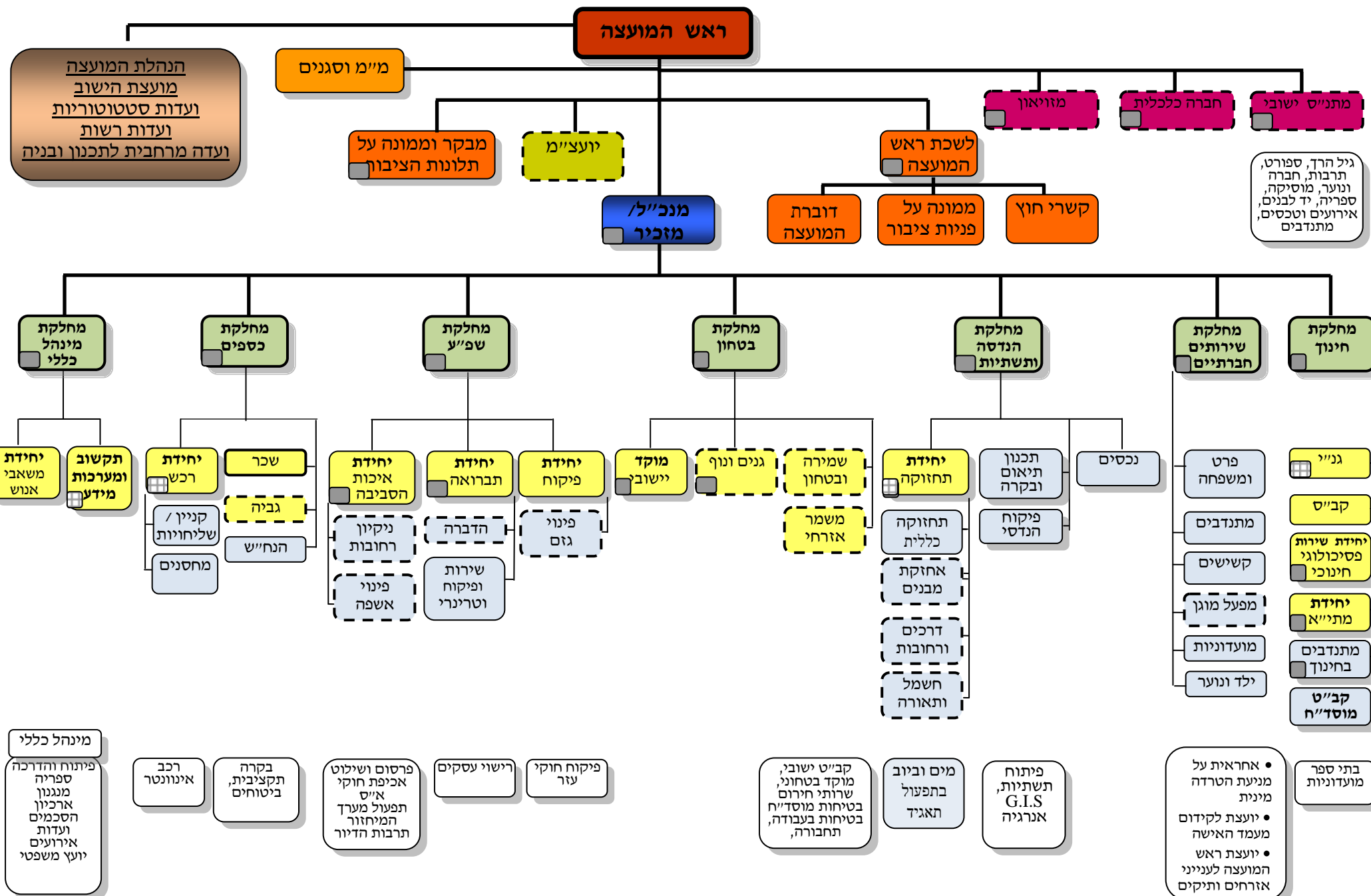


סימוכין : 405005

## תוכן העניינים

1. פירוט מבנה הרשות המקומית
2. שמות בעלי תפקידים בכירים
3. תיאור תחומי אחריות של הרשות המקומית
4. מענה ודרכי התקשרות עם הרשות המקומית
5. סקירת עיקרי הפעילות של הרשות המקומית בשנת 2016
6. סקירת עיקרי הפעולות המתוכננות לשנת 2017
7. תקציב הרשות המקומית בשנת 2016
8. פירוט ההוצאות של הרשות המקומית בשנת 2016
9. תקציב הרשות המקומית בשנת 2017
10. רשימת חוברות ועלוני מידע שפורסמו
11. המקומות והמועדים במ ניתן לעיין בהנחיות המנהליות הכתובות שלפיהן פועלת הרשות המקומית ובחוקי העזר שלה
12. תיאור ומטרות מאגרי המידע של הרשות המקומית הרשומים לפי חוק הגנת הפרטיות
13. קרנות ומלגות שבמימון הרשות המקומית
14. תמיכות שנתנה הרשות המקומית למוסדות ציבור בשנת 2016
15. דוח שנתי של הממונה על חופש המידע לשנת 2016
16. דוח שנתי של הממונה על פניות הציבור לשנת 2016

# מבנה ארגוני – מועצה מקומית מזכרת בתיה (2016)





# המועצה המקומית מזכרת בתיה Local Council Mazkeret Batya

מ י נ ה ל כ ל ל י  
טל . 08-9371106 , פקס . 08-9371108  
mazkirut@mazkeret-batya.muni.il



סימוכין : 403118

## שמות בעלי תפקידים ברשות המקומית

תפקיד ושם	כתובת	טלפון
ראש המועצה - מאיר דהן	שד' אליהו 4	08-9371100
מנהלת לשכת ראש המועצה, ממונה על חופש המידע, דוברת המועצה וממונה על קשרי חוץ – טלילה שרעבי	שד' אליהו 4	08-9371100
מבקר המועצה וממונה על תלונות הציבור-אייל תנעמי	יסמין 1	08-9371155
ממונה על פניות הציבור - דפנה טור שלום	שד' אליהו 4	08-9371104
מזכיר המועצה - ירון טמיר	שד' אליהו 4	08-9371106
גזברית המועצה – זהבית דרויש	שד' אליהו 4	08-9371109
קניין ואחראי רכש - שבתאי אכו	שד' אליהו 4	08-9371120
מהנדסת המועצה - ציפי טאוב	שד' אליהו 4	08-9371117
אחראית על נכסי המועצה - ליליאן הראל	שד' אליהו 4	08-9371110
רכזת נגישות – מירב מנטל	שד' אליהו 4	08-9371117
מנהל מחלקת בטחון - ישראל גרינפלד	שד' אליהו 6	08-9371129
מנהל מחלקת שפ"ע - יוסי חגיג'	שד' אליהו 6	08-9371115
רכזת יח' איכות הסביבה - שרונה לזרוס	שד' אליהו 6	08-9371121
מנהל יחידת גנים ונוף - חיים בוסקילה	שד' אליהו 6	08-9371114
רכזת תרבות הדיור - חיה כהן	שד' אליהו 6	08-9371129
מנהל רישוי עסקים – יוני טל	שד' אליהו 6	08-9371125
וטרינר ישובי - ד"ר יעקב איבגי	שד' אליהו 6	08-9371122
מנהל יחידת פיקוח - יוסי חגיג'	שד' אליהו 6	08-9371115
מנהלת מחלקת החינוך - רותי כוכבי	רוטשילד 37	08-9371140
רכזת גני ילדים - אפרת מרגלית	רוטשילד 37	08-9371142
מנהל השירות הפסיכולוגי החינוכי – אילה אורפז	רוטשילד 37	08-9371150
מנהלת המת"א - איריס קמרת לוי	רוטשילד 37	08-9371146
מנהלת המחלקה לשירותים חברתיים, ממונה על מניעת הטרדה מינית, יועצת ראש המועצה לאזרחים ותיקים ויועצת ראש המועצה למעמד האישה - גיה בר קופל	שד' אליהו 8	08-9371130
מנהלת יחידת הגביה - שגית אהרון	יסמין 1	08-9371160
מנכ"לית "מפגשים" - רוני שני קדמיאל	שד' אליהו 2	08-9371000
מנהלת הספרייה - מרים אור	קרן היסוד 6	08-9348826



סימוכין : 403119

### תחומי האחריות של הרשות המקומית

הרשות המקומית היא הגורם שבידיו הסמכות והיכולת לאשר נושאים ועניינים שהוגדרו בחוק, לחוקק חוקי עזר, לפקח, לבקר וליזום.

תפקידה של הרשות המקומית מזכרת בתיה ככלל הרשויות המקומיות בישראל, לנהל את ענייניה המקומיים של המושבה ולהיות אמונה על הדאגה לרווחת התושבים בתחומה ולמתן מענה לצורכיהם היומיומיים.

הרשות המקומית אחראית להבטחת תשתית קיומית במרחב העירוני ותשתית סוציאלית, ולצורך כך עליה לספק "שירותי חובה" שונים ומגוונים לתושבי המושבה. שירותים אלו מוגדרים ומפורטים בפרק ב' לפקודת המועצות המקומיות [נוסח חדש] ובפרק תשיעי בצו המועצות המקומיות (א).

### בין יתר הסמכויות המצוינות בצו המועצות המקומיות (א):

סמכויות כלליות של המועצה:

146. המועצה מוסמכת, בשים לב להוראות השר ובמידה שאין בכך משום סתירה לכל דין, לפעול בכל ענין הנוגע לציבור בתחום המועצה, ובכלל זה יהיו לה סמכויות אלה:

- (1) לקיים סדר, שלטון תקין ובטחון;
- (2) לדאוג לפיתוח תחום המועצה, לשיפורו ולקידום ענייניהם הכלכליים, הסוציאליים, החברתיים והתרבותיים של תושביו או של כל חלק מהם;
- (3) לשמש נאמן או אפוטרופוס לכל ענין ציבורי;
- (4) להקים ולקיים בנינים ולעשות עבודות ציבוריות;
- (5) להקים, להחזיק ולנהל שירותים, מפעלים ומוסדות שהם, לדעת המועצה, לתועלת הציבור;
- (6) להסדיר, להגביל או לאסור את הקמתם ואת הנהלת ענייניהם של כל שירות, מפעל ומוסד ציבורי, או של כל סוג שבהם, לרבות קביעת מחירים, אגרות ושאר תנאים לשימוש בהם ולהנאה מהם וקביעת ימים ושעות לפתיחתם ולסגירתם;  
צו (מס' 2) תשמ"ב-1982
- (7) להסדיר, להגביל או לאסור את הקמתם של עסקים, מלאכות ותעשיות או של כל סוג מהם, למעט בנקים, ולקבוע ימים ושעות לפתיחתם ולסגירתם; והכל בכפוף לכל פטור שהשר הורה עליו בצו;  
צו (מס' 4) תשמ"א-1981
- (8) לקבוע סדרים, להטיל איסורים והגבלות, לאחוז באמצעים ולחייב תושבים, בעלים ומחזיקים שהם יאחזו באמצעים - כדי להבטיח את בריאות הציבור, את הסדר ואת הביטחון, למנוע הופעתם והתפשטותם של מחלות ונגעים (ולרבות מחלות ונגעים של בעלי חיים וצמחים), ולבערם, להשמיד מזיקים או בעלי חיים שאין להם בעלים, למנוע דליקות ולכבותן, להורות בדבר שמירת המראה של חזיתות הבתים, לרבות סיוודן ושיפוצן, לסלק מפגעים ולמנוע תקלות, לרבות הריסת בנינים מסוכנים או מזיקים לבריאות;
- (9) להסדיר, להגביל או לאסור את גידולם, החזקתם או מכירתם של חזירים ואת החזקתם או מכירתם של בשר-חזיר או מוצריו;





סימוכין : 403119

(10) להסדיר, להגביל או לאסור רוכלות, תגרנות רחוב, צילומי רחוב, פרסומת רחוב, איסוף כספים ברחוב וכיוצא בזה ;

(11) להסדיר עניני השקאה, מרעה ומניעת סחף, וכל ענין בעל ערך חקלאי שהסדרתו היא לטובת כלל החקלאים בתחום המועצה ;

תקי' תשל"ה-1974

(12) (בוטלה) ;

צו תשל"ב-1972

(13) לעשות את כל הדרוש להכנתו של המשק לשעת חירום ולהפעלתו בשעת חירום, לרבות ארגונים והסדרתם של אספקת מצרכים ושירותים חיוניים.

תנאים לייסוד תאגיד צו (מס' 2) תש"ס-1980 צו (מס' 2) תשמ"ה-1984

146א [4]. (א) לא תייסד המועצה חברה, חברה-בת, אגודה שיתופית או כל אגודה אחרת (להלן - תאגיד), לכל מטרה שהיא בגדר סמכויות המועצה ותפקידיה, ולא תרכוש מניות או ניירות ערך או זכות הנאה אחרת של כל תאגיד שמטרותיו מסייעות, לדעת המועצה, להשגת כל מטרה כאמור ולא תנהג בהם דרך בעלים, ולא תהיה חברה בעמותה אלא באישור שר הפנים ובתנאים שהוא קבע.

(ב) מניות שרכשה המועצה בתאגיד יוחזקו על שמה או על שם ראש המועצה, סגניו או עובדי המועצה תוך נקיבת תפקידם בלבד, והוא הדין לגבי חברות המועצה בתאגיד ללא הון מניות.

צו תשנ"א-1990

(ג) מועצה לא תייסד תאגיד, אלא לאחר שנתקבלה החלטה על כך ברוב של חברי המועצה.

צו תשס"ו-2006

(ד) על מינוי נציגי המועצה בתאגיד יחולו תקנות העיריות (נציגי העיריה בתאגיד עירוני), התשס"ו-2006, בשינויים המחויבים.

(ה) ראש המועצה יגיש למועצה לפחות פעם אחת בשנה דין וחשבון על מצב התאגיד, והמועצה תקיים דיון על הדין וחשבון ; העתק הדין וחשבון ופרוטוקול משיבת המועצה שבה נידון יועבר לשר הפנים.

(ו) לא יינתן אישור לפי סעיף קטן (א), אלא אם נכללו בתזכיר או בתקנון התאגיד הוראות אשר לפיהם החלטה בנושאים שלהלן טעונה אישור מאת שר הפנים :

(1) הקמת חברה-בת או סניף לתאגיד ;

(2) ייסוד, לקיחת חלק בייסוד, או התמזגות עם כל תאגיד אחר ;

(3) הגדלת הון המניות הרשום של חברה, או שינוי בתזכיר או בתקנון התאגיד ;

(4) תשלום שכר או כל תמורה אחרת לחברי המועצה או לעובדיה אשר יכהנו בתאגיד כנציגי המועצה ;

(5) הספקת שירותים שהם בסמכות המועצה, על ידי התאגיד.

סמכות בקשר למפעלי מים ת"ט תשכ"ב-1962

147. ביחס למפעלי המים שהוקמו על ידי המועצה או גוף ציבורי אחר או על ידי יחיד לשם

אספקת מים בתחומה של המועצה, מוסמכת המועצה -

(1) למנוע בזבוז מים, שימוש בלתי נאות, תצרוכת יתירה או זיהום של מים שמספקים אותם לציבור או ליחיד ;

(2) להורות על שימוש בצינורות, שסתומים, ברזים, בורות, סירי שופכין, אסלות מים ושאר כלים וכלי קיבול, כולם או מקצתם, שישמשו להובלת מים, חלוקתם, הפיקוח עליהם ואצירתם, וכן לקבוע את גודלם, מהותם, עצמתם וחמריהם, אופן סידורם, מצבם, שינויים, הסרתם, חידושם ותיקונם ;



סימוכין : 403119

(3) להסדיר אספקת מים ציבורית על ידי ברזי מים והשימוש בהם ;

צו (מס' 4) תשכ"ב-1962

(4) להסדיר אספקת מים על ידי מדידה ולקבוע את החמרים, מדי-המים, האביזרים והמתאמות המשמשים למטרה זו או בקשר אתה וכן את המחיר בעד התקנתו על ידי המועצה ;

צו (מס' 4) תשכ"ב-1962

(5) לקבוע את התנאים שבהם יש לספק מים לצרכי בית ולצרכים אחרים ואת המחיר שישולם בעד המים שסופקו כאמור.

סמכויות למתן אישורים ורשיונות

148. המועצה רשאית לתת אישורים ולהוציא רשיונות בנוגע לענינים שהמועצה נדרשת או מוסמכת להם.

סמכויות לעריכת חקירות ובדיקות

149. המועצה רשאית להיכנס למקומות ציבוריים ופרטיים על ידי שליחת עובדיה המורשים לכך ופועלים הנלווים אליהם, כדי לערוך בהם חקירות, בדיקות ומדידות לשם מניעתם או גילויים וסילוקם של מפגעים ותקלות, ולשם מניעתן או גילויין של עבירות על צו זה או על חוקי עזר או על החלטות המועצה או לשם עשיית כל מעשה שהמועצה רשאית לעשותו.



# המועצה המקומית מזכרת בתיה Local Council Mazkeret Batya

מ י נ ה ל כ ל ל י  
טל. 08-9371106, פקס. 08-9371108  
mazkirut@mazkeret-batya.muni.il



סימוכין : 403120

## מענה ודרכי התקשרות

**מספר מוביל לכל שירותי ומוסדות המועצה : 1599-59-7777**  
נתב שיחות זה מוביל לכל מחלקות המועצה ויחידותיה.  
המועצה סגורה בערבי חג, בימי חול המועד סוכות ופסח ושבועיים בחודש אוגוסט  
במועדים אלו ניתן לפנות במקרים דחופים למוקד הישורי 107.

לשכת ראש המועצה - [lishka@mbatya.org.il](mailto:lishka@mbatya.org.il)  
רחוב שד' אליהו 4 טל. 08-9371100, פקס : 08-9371102  
קבלת קהל ראש המועצה : בתיאום מראש עם מנהלת הלשכה

דוברת המועצה, ממונה על חופש המידע וממונה על קשרי חוץ - [lishka@mbatya.org.il](mailto:lishka@mbatya.org.il)  
רחוב שד' אליהו 4 טל. 08-9371100, פקס : 08-9371102  
קבלת קהל : בתיאום מראש

מבקר המועצה וממונה על תלונות הציבור - [mevaker@mbatya.org.il](mailto:mevaker@mbatya.org.il)  
רחוב יסמין 1 טל. 08-9371155, פקס : 08-9371102  
קבלת קהל : בתיאום מראש עם מנהלת הלשכה

ממונה על פניות הציבור - [pniyot@mbatya.org.il](mailto:pniyot@mbatya.org.il)  
רחוב שד' אליהו 4 טל. 08-9371104, פקס : 08-9371102  
קבלת קהל א' 09:00-11:00, ג' 15:00-16:00

מינהל כללי ומזכירות המועצה - [mazkirut@mbatya.org.il](mailto:mazkirut@mbatya.org.il)  
רחוב שד' אליהו 4 טל. 08-9371106, פקס : 08-9371108  
קבלת קהל : ימים א' - ה' שעות 8:15 - 12:30

ממונה על משאבי אנוש - [m-enosh@mbatya.org.il](mailto:m-enosh@mbatya.org.il)  
רחוב שד' אליהו 4 טל. 08-9371105, פקס : 08-9371108  
קבלת קהל : ימים א', ה' 08:15 - 13:00, יום ג' 16:00 - 18:00

גזברות המועצה - [gizbarut@mbatya.org.il](mailto:gizbarut@mbatya.org.il)  
רחוב שד' אליהו 4 טל. 08-9371109, פקס : 08-9349003  
קבלת קהל : ימים א'-ה' 08:15 - 14:00

אחראי רכש וקניין - [rechesh@mbatya.org.il](mailto:rechesh@mbatya.org.il)  
רחוב שד' אליהו 4 טל. 08-9371120, פקס : 08-9371159  
קבלת קהל : ימים א'-ה' 07:30 - 12:00



## המועצה המקומית מזכרת בתיה Local Council Mazkeret Batya

מ י נ ה ל כ ל ל י  
טל. 08-9371106, פקס. 08-9371108  
mazkirut@mazkeret-batya.muni.il



סימוכין : 403120

מחלקת הנדסה - [handasa@mbatya.org.il](mailto:handasa@mbatya.org.il)

רחוב שד' אליהו 4 טל. 08-9371117, פקס: 08-9371119

קבלת קהל: ימים א', ב', ד', ה' 08:00-12:00, יום ג' 08:00-14:00

פניות בטלפון: ימים א'-ד' שעות 08:00-12:00

קבלת קהל מהנדסת המועצה: יום ג' 08:00-14:00 בתיאום מראש עם מזכירות המחלקה

קבלת קהל מפקח הנדסי: ימים א', ה' 08:00-10:00, יום ג' 08:00-14:00, בתיאום מראש

עם מזכירות המחלקה

אחראית על הנכסים - [nechasim@mbatya.org.il](mailto:nechasim@mbatya.org.il)

רחוב שד' אליהו 4 טל. 08-9371110, פקס: 08-9371167

קבלת קהל: ימים א'-ה' 08:15-16:15

מחלקת ביטחון - [bitachon@mbatya.org.il](mailto:bitachon@mbatya.org.il)

רחוב שד' אליהו 6 טל. 08-9371129, פקס: 08-9371124

קבלת קהל: ימים א'-ה' 08:15-12:00

יום ג' 09:00-11:00, 15:00-17:00

מוקד ישובי - [moked@mbatya.org.il](mailto:moked@mbatya.org.il)

רחוב שד' אליהו 6 טל. 08-9371107, פקס: 08-9371128

מנהל מוקד ישובי - [m\\_moked@mbatya.org.il](mailto:m_moked@mbatya.org.il)

רחוב שד' אליהו 6 טל. 08-9371125, פקס: 08-9371128

מנהל יחידת גנים ונוף - [m-ginun@mbatya.org.il](mailto:m-ginun@mbatya.org.il)

רחוב שד' אליהו 6 טל. 08-9371126, פקס: 08-9371124

מחלקת שפייע ותרבות הדיור - [mshefa@mbatya.org.il](mailto:mshefa@mbatya.org.il)

רחוב שד' אליהו 6 טל. 08-9371129, פקס: 08-9371124

קבלת קהל: ימים א'-ד' 08:30-11:00, ג' 08:00-15:00

יחידת איכות הסביבה - [e-sviva@mbatya.org.il](mailto:e-sviva@mbatya.org.il)

רחוב שד' אליהו 6 טל. 08-9371112, פקס: 08-9371124

קבלת קהל: ימים א', ד' 08:30-11:00

יחידת רישוי עסקים - [m\\_moked@mbatya.org.il](mailto:m_moked@mbatya.org.il)

רחוב שד' אליהו 6 טל. 08-937125, פקס: 08-9371124

קבלת קהל: ימים א', ד' 08:30-11:00

וטרינר רשותי - [vetrinar@mbatya.org.il](mailto:vetrinar@mbatya.org.il)

רחוב שד' אליהו 4 טל. 08-937122, פקס: 08-9371124

קבלת קהל: יום ב' 15:00-16:30



## המועצה המקומית מזכרת בתיה Local Council Mazkeret Batya

מ י נ ה ל כ ל ל י  
טל. 08-9371106, פקס. 08-9371108  
mazkirut@mazkeret-batya.muni.il



סימוכין : 403120

מחלקת החינוך – hinochm@mbatya.org.il  
רחוב רוטשילד 37 טל. 08-937140, פקס: 08-9455899  
קבלת קהל: ימים א' – ה' 13:00 – 15:00, יום ג' 16:00-18:00

יחידת שפ"ח - shapach@mbatya.org.il  
רחוב רוטשילד 37 טל. 08-9371150, פקס: 08-9453581  
קבלת קהל: ימים א' – ה' 11:00 – 15:00

יחידת גני ילדים – gamin@mbatya.org.il  
רחוב רוטשילד 37 טל. 08-9371142, פקס: 08-9455899  
קבלת קהל: ימים א' – ה' 13:00 – 15:00

מתי"א – matyam@mbatya.org.il  
רחוב רוטשילד 37 טל. 08-9371146, פקס: 08-9371149  
קבלת קהל: ימים א' – ה' 13:00 – 15:00

קצינת ביקור סדיר – kabas1@mbatya.org.il  
רחוב רוטשילד 37 טל. 08-9371144, פקס: 08-9455899

מוזיאון המושבה ע"ש ערן שמיר – museum@mbatya.org.il  
רחוב רוטשילד 37 טל. 08-9371139, פקס: 08-9348345  
קבלת קהל: ימים א'-ה' 8:00-13:30  
ביום ב' גם אחה"צ 16:00-18:00  
יום ו' 8:00-12:00  
שבת 9:30-13:30

המחלקה לשירותים חברתיים – revacha@mbatya.org.il  
רחוב שד' אליהו 8 טל. 08-9371130, פקס: 08-9349827  
קבלת קהל: יום א' 19:30 – 16:30, ימים ב'-ה' 14:30-15:00

יחידת הגביה – m-gvia@mbatya.org.il  
רחוב יסמין 1 טל. 08-9371160, פקס: 08-9492766  
קבלת קהל: יום א'-ה' 12:00 – 8:00, יום ג' 16:00-18:00

מרכז "מפגשים" – mazkeret@matnasim.org.il  
רחוב שד' אליהו 2 טל. 08-9371000, פקס: 08-9349893

ספריה ישובית – mazkeret-batya@lib-isr.co.il  
רחוב קרן היסוד 6 טל. 08-9348826, פקס: 08-9348826  
קבלת קהל: יום א'-ה' 18:45 – 16:00, ימים ב', ג' 10:00-8:00, יום ו' 10:00-12:00



סימוכין : 406593

### סקירת עיקרי הפעולות המתוכננות לשנה הנוכחית (2016)

- שכונת בר לב – המשך הפיתוח (סיום רחובות ראשיים) ושיתוף תושבים בפיתוח השכונה ובקביעת עתידה
- בחינה תקופתית של כל הסכמי המועצה
- המשך ההתייעלות
- בחינת והתאמת המבנה הארגוני
- העמקת השקיפות כלפי הציבור
- קידום ושיפור החינוך
- שיפור השירות לתושב
- שיפור איכות החיים בדגש על: סביבה נקיה ומזמינה וחשיבה ירוקה.
- קידום נושא ההתנדבות בחיי היומיום ולקראת שעת חירום
- הגדלת היצע מתקני הספורט ואפשרויות הפעילות הגופנית
- התייעלות אנרגטית וסביבתית תוך הרחבת היקף המיחזור
- פרסום מכרז לניהול מוזיאון המושבה
- הקמת אתר אינטרנט רשותי מונגש
- סיום שלב א' בפיתוח נחל עקרון והכנת תכנית לשלב ב'
- שדרוג מערך הביטחון כולל אמצעים אלקטרוניים
- הכנה והפצת אפליקציה לשירות התושב
- עדכון ושדרוג מערכות במרכז הפעלה לשעת חירום
- יישום תוכנית לאומית לתקשוב
- השלמת בניית מבני חינוך בהתאם לנדרש
- פתיחת ביי"ס חדש נוסף
- הפעלת בית ספר של הקיץ
- יצירת קבוצות מנהיגות צעירה
- הקמת יחידת סע"ר רשותית



405006

### סקירת עיקרי הפעולות המתוכננות לשנת 2017

- שכונת בר לב – המשך הפיתוח (סיום 2 כיכרות+ מתחם נוסף) ושיתוף תושבים בפיתוח השכונה ובקביעת עתידה
- בחינה תקופתית של כל הסכמי המועצה
- המשך ההתייעלות
- בחינת והתאמת המבנה הארגוני של המועצה
- העמקת השקיפות כלפי הציבור
- קידום ושיפור החינוך
- שיפור השירות לתושב
- שיפור איכות החיים בדגש על: סביבה נקיה ומזמינה וחשיבה ירוקה.
- הגדלת היצע מתקני הספורט ואפשרויות הפעילות הגופנית
- התייעלות אנרגטית וסביבתית תוך הרחבת היקף המיחזור
- סיום הקמת אתר אינטרנט רשותי מונגש
- התחלת שלב ב' בפיתוח נחל עקרון והכנת תכנית לשלב ג'
- שדרוג מערך הביטחון כולל אמצעים אלקטרוניים
- עדכון ושדרוג מערכות במרכז הפעלה לשעת חירום
- המשך יישום תוכנית לאומית לתקשוב
- השלמת בניית מבני חינוך בהתאם לנדרש
- פתיחת גניי חדשים
- הפעלת בית ספר מורחב של הקיץ
- יישום תוכנית ההתייעלות התלת שנתית
- שדרוג וייצוב הגיבון הציבורי ברחבי היישוב
- הטמעת מרכיבי הסכמי השכר 2016 במלואם בתקציב
- הכנת תוכנית מיתאר יישובית
- קידום, תכנון וביצוע איזור תעסוקה ומרכז פנאי ונופש תוך השתלבות בהקמת תחנת רכבת
- פיתוח מתחמי סקופ והכנסת אורחים

# הצעת תקציב לשנת 2016 ריכוז

## באלפי ₪

תקציב 2016	תקציב 2015	תקציב 2014	הסעיף התקציבי
<b>הכנסות</b>			
27,340	27,200	24,300	ארנונה
3,200	3,200	2,600	הנחות ארנונה
50	30	50	מים
855	1,760	1,900	השתתפות קרנות הפתוח
12,388	11,512	12,625	יתר עצמיות
14,287	13,511	11,457	משרד החינוך
4,184	4,237	4,016	משרד הרווחה
2,499	3,000	2,979	מענק כללי לאיזון
325	300	290	ממשלתי אחר
256	314	314	מענקים מיועדים
<b>65,384</b>	<b>65,064</b>	<b>60,531</b>	סה"כ הכנסות
<b>הוצאות</b>			
11,620	11,019	10,118	שכר כללי
22,469	21,691	20,413	פעולות כלליות
14,595	13,064	12,082	פעולות חינוך
8,416	7,907	7,127	שכר חינוך
4,724	4,599	4,376	פעולות רווחה
1,195	1,227	1,425	שכר רווחה
1,875	2,068	2,165	פרעון מלוות
240	289	225	הוצאות מימון
3,200	3,200	2,600	הנחות ארנונה
50			העברות והוצאות חד פעמיות
<b>68,384</b>	<b>65,064</b>	<b>60,531</b>	סה"כ הוצאות
<b>-3,000</b>			גרעון



# תקציב הרשות

## המקומית בשנה

### החולפת - 2016

שם מחלקה	ביצוע	שם כרטיס	מס' כרטיס
בטחון וסדר ציבורי	1,675,081	אגרת שמירה	1222000420
בטחון וסדר ציבורי	25,000	הכנסות מהפעלת מוקד	1222000610
בטחון וסדר ציבורי	155,364	ביטחון השכר הקובע	1721000100
בטחון וסדר ציבורי	3,241	ביטחון הוצ נלוות לשכר	1721000120
בטחון וסדר ציבורי	4,554	ביטחון אחזקת רכב	1721000121
בטחון וסדר ציבורי	11,153	ביטחון תשלומים שנתיים	1721000123
בטחון וסדר ציבורי	11,441	ביטחון שעות נוספות	1721000130
בטחון וסדר ציבורי	39,572	ביטחון שעות כוננות	1721000131
בטחון וסדר ציבורי	1,196	ביטחון מילוי מקום	1721000200
בטחון וסדר ציבורי	1,745	ביטחון חומרי נקיון	1721000433
בטחון וסדר ציבורי	150	ביטחון השתלמויות	1721000521
בטחון וסדר ציבורי	575	ביטחון דמי חבר	1721000523
בטחון וסדר ציבורי	6,156	ביטחון הוצ טלפון נייד	1721000541
בטחון וסדר ציבורי	1,481	ביטחון ציוד משרדי	1721000560
בטחון וסדר ציבורי	0	אחזקת מחשבים	1721000572
בטחון וסדר ציבורי	2,164	ביטחון אחזקת מדפסות	1721000574
בטחון וסדר ציבורי	9,264	ביטחון דלק ושמיים	1721000731
בטחון וסדר ציבורי	32,160	ביטחון הוצ ליסינג	1721000735
בטחון וסדר ציבורי	1,661,768	שמירה יישובית	1721000750
בטחון וסדר ציבורי	2,975	מערכות מיגון	1721000751
בטחון וסדר ציבורי	5,019	תחזוקת מחסומים	1721000752
בטחון וסדר ציבורי	2,400	ביטחון תחזוקת מזגנים	1721000754
בטחון וסדר ציבורי	5,000	ביטחון הוצ שונות	1721000780
בטחון וסדר ציבורי	6,450	ביטחון רכישת ציוד	1721000930
בטחון וסדר ציבורי	1,004	משא"ז הוצ חשמל	1722000431
בטחון וסדר ציבורי	865	משא"ז חומרי ניקוי	1722000433
בטחון וסדר ציבורי	1,066	משא"ז הוצ כיבוד	1722000511
בטחון וסדר ציבורי	606	משא"ז הוצ טלפון	1722000540
בטחון וסדר ציבורי	795	משא"ז ציוד משרדי	1722000560
בטחון וסדר ציבורי	6,053	משא"ז הוצ שונות	1722000780
בטחון וסדר ציבורי	30,335	הג"א השכר הקובע	1723000100
בטחון וסדר ציבורי	175	הג"א הוצ נלוות לשכר	1723000120
בטחון וסדר ציבורי	1,839	הג"א תשלומים שנתיים	1723000123
בטחון וסדר ציבורי	429	הג"א שעות נוספות	1723000130
בטחון וסדר ציבורי	1,730	הג"א שעות כוננות	1723000131
בטחון וסדר ציבורי	5,312	הג"א אחזקת מקלטים	1723000421
בטחון וסדר ציבורי	1,744	הג"א הוצ חשמל	1723000431
בטחון וסדר ציבורי	1,238	הג"א אחזקת מחסנים	1723000751
בטחון וסדר ציבורי	4,459	הג"א הוצאות שונות	1723000780
בטחון וסדר ציבורי	1,431	פעילות מתנדבי חרום	1723000782
בטחון וסדר ציבורי	72,076	הג"א ארצי	1723000830
בטחון וסדר ציבורי	12,588	רכישת ציוד מיגון	1723000930
בטחון וסדר ציבורי	19,786	גרור לגרטור חירום	1723000931
בטחון וסדר ציבורי	49,272	השתתפות כיבוי אש	1724000830

1746000100	גנים ונוף השכר הקובע	111,269	בטחון וסדר ציבורי
1746000120	גנים ונוף הוצ נלוות לשכר	583	בטחון וסדר ציבורי
1746000123	גנים ונוף תשלומים שנתיים	6,722	בטחון וסדר ציבורי
1746000130	גנים ונוף שעות נוספות	1,118	בטחון וסדר ציבורי
1746000131	גנים ונוף שעות כוננות	17,948	בטחון וסדר ציבורי
1746000721	גנים ונוף רכישת צמחים	3,500	בטחון וסדר ציבורי
1746000731	גנים ונוף דלק ושמיים	4,716	בטחון וסדר ציבורי
1746000735	גנים ונוף הוצ ליסינג	23,004	בטחון וסדר ציבורי
1746000750	קבלן גיבון	1,567,093	בטחון וסדר ציבורי
1746000751	תחזוקת מערכות השקיה	95,239	בטחון וסדר ציבורי
1746000752	סקר יועץ למכרז מערכות השקיה	14,625	בטחון וסדר ציבורי
1746000753	עצים מסוככים	16,204	בטחון וסדר ציבורי
1746000754	פיקוח גיבון	90,558	בטחון וסדר ציבורי
1746000770	מים גיבון	531,311	בטחון וסדר ציבורי
1746000780	תחזוקת מתקני חצר	141,746	בטחון וסדר ציבורי
1746000781	גנים ונוף הוצ שונות	4,545	בטחון וסדר ציבורי
1761000431	מוקד הוצ חשמל	28,389	בטחון וסדר ציבורי
1761000433	מוקד חומרי ניקוי	221	בטחון וסדר ציבורי
1761000521	מוקד השתלמויות	600	בטחון וסדר ציבורי
1761000541	מוקד הוצ טלפון נייד	1,423	בטחון וסדר ציבורי
1761000560	מוקד ציוד משרדי	32	בטחון וסדר ציבורי
1761000574	מוקד אחזקת מדפסות	1,344	בטחון וסדר ציבורי
1761000752	תחזוקת תוכנת מוקד	26,793	בטחון וסדר ציבורי
1761000780	מוקד הוצ שונות	3,646	בטחון וסדר ציבורי
1761000930	מוקד רכישת ציוד	4,844	בטחון וסדר ציבורי
1231000290	הכנסות ממכירת מכרזים	14,095	הנדסה
1231000590	העברה מקרנות הפיתוח	2,203,000	הנדסה
1233100220	אגרות בניה	819,369	הנדסה
1731000100	הנדסה השכר הקובע	998,765	הנדסה
1731000120	הנדסה הוצ נלוות לשכר	45,085	הנדסה
1731000121	הנדסה הוצ אחזקת רכב	85,554	הנדסה
1731000123	הנדסה תשלומים שנתיים	43,464	הנדסה
1731000130	הנדסה שעות נוספות	34,376	הנדסה
1731000131	הנדסה שעות כוננות	37,314	הנדסה
1731000320	פיצויים	7,503	הנדסה
1731000441	ביטוח א.מקצועית מהנדסים	17,500	הנדסה
1731000521	הנדסה השתלמויות	3,905	הנדסה
1731000522	הנדסה ספרות מקצועית	3,480	הנדסה
1731000523	הנדסה דמי חבר	1,000	הנדסה
1731000541	הנדסה הוצ טלפון נייד	2,993	הנדסה
1731000560	הנדסה ציוד משרדי	3,805	הנדסה
1731000574	הנדסה אחזקת מדפסות	1,389	הנדסה
1731000580	הנדסה הוצ דואר	33	הנדסה
1731000731	הנדסה דלק ושמיים	44,550	הנדסה
1731000735	הנדסה הוצ ליסינג	111,057	הנדסה
1731000750	הנדסה מערכות מחשוב	35,313	הנדסה
1731000751	הנדסה יועץ הנדסי	16,296	הנדסה
1731000753	שירותי ניהול ופקוח	314,407	הנדסה
1731000755	הנדסה הוצאות גבייה	58,428	הנדסה
1731000757	שירותי קבלן אחזקה ופיתוח	245,924	הנדסה
1731000758	סקר הנגשה	11,500	הנדסה
1731000780	הנדסה הוצ שונות	4,717	הנדסה
1731000781	שירותי שמאות	2,925	הנדסה

הנדסה	71,116	ניהול נכסי מועצה	1731000782
הנדסה	3,358	הנדסה הוצ פרסום	1731000783
הנדסה	2,987	הנדסה רכישת ציוד	1731000930
הנדסה	477,238	הוצאות ועדה מרחבית זמורה	1733000830
הנדסה	227,523	תחזוקה השכר הקובע	1741000100
הנדסה	4,148	תחזוקה הוצ נלוות לשכר	1741000120
הנדסה	13,991	תחזוקה תשלומים שנתיים	1741000123
הנדסה	4,557	תחזוקה שעות נוספות	1741000130
הנדסה	4,038	תחזוקה שעות כוננות	1741000131
הנדסה	2,067	תחזוקה טלפון נייד	1741000541
הנדסה	21,856	תחזוקה חומרים	1741000720
הנדסה	2,556	תחזוקה הוצ דלק ושמנים	1741000731
הנדסה	4,034	תחזוקה תיקוני רכבים	1741000732
הנדסה	10,093	תחזוקה רישוי וביטוח	1741000733
הנדסה	12,335	עבודות חשמל מבני ציבור ומתקנים	1741000752
הנדסה	10,503	אחזקת מערכות כיבוי אש	1741000754
הנדסה	2,106	אחזקת מזרקות	1741000755
הנדסה	323,192	אחזקת מערכות תאורה	1743000750
הנדסה	690,174	מאור רחובות חברת החשמל	1743000770
הנדסה	75,828	השתתפות באגוד ערים לניקוז	1745000830
הנדסה	1,360,392	טיפול מתקן שפכים עמבר	1972000761
חינוך	81,689	דמי שימוש מתקנים מתנ"ס	1311000440
חינוך	39,067	השכרת גגות סולאריים	1311000640
חינוך	5,500	דמי שימוש אולם מחלקת חינוך	1311000802
חינוך	3,333	השתתפות מנהל תחום התנדבותי	1311000922
חינוך	113,006	פרויקט בחירה מבוקרת- מערכת החינוך	1311000926
חינוך	169,141	מסגרת קיץ-משרד החינוך	1311000929
חינוך	1,489,902	סייעות אישיות ורפואיות	1311100920
חינוך	894,070	תשלומי הורים- גני ילדים	1312200410
חינוך	1,452,039	עוזרות לגננות גני חובה	1312200920
חינוך	11,204	תשלומי הורים חומרים	1312200921
חינוך	1,944,647	השתתפות ממשלה שכר חובה	1312200923
חינוך	322,767	סייעת שניה גנ"י	1312200924
חינוך	17,122	שכר לימוד גנ"י	1312300410
חינוך	397,526	קרן קרב גנ"ל	1312300420
חינוך	4,062,766	שכ"מ גנ"י קדם חובה	1312300920
חינוך	22,001	גן טיפולי	1312300921
חינוך	22,304	סייעות כיתתיות	1313200924
חינוך	12,672	תשלומי הורים חומרים	1313200926
חינוך	3,054	הרצוג מזכירים	1313210921
חינוך	37,840	הרצוג סייעות כיתתיות	1313210922
חינוך	17,450	הרצוג דמי שיכפול	1313210924
חינוך	30,179	הרצוג חומרים	1313210926
חינוך	611,006	הרצוג ניהול עצמי משופר א-ו	1313210929
חינוך	23	מרכז לימדה מטפחת-בן גוריון	1313220410
חינוך	2,415	בן גוריון מזכירים	1313220921
חינוך	18,958	בן גוריון סייעת כיתתית	1313220922
חינוך	13,518	בן גוריון דמי שיכפול	1313220924
חינוך	23,279	בן גוריון חומרים	1313220926
חינוך	459,896	בן גוריון ניהול עצמי משופר א-ו	1313220929
חינוך	1,911	בורג מזכירים	1313230921
חינוך	7,149	בורג דמי שיכפול	1313230924
חינוך	12,665	בורג חומרים	1313230926

חינוך	-1,600	בורג סל תלמיד לעולה	1313230927
חינוך	242,975	בורג ניהול עצמי משופר א-ו	1313230929
חינוך	7,647	אורבך דמי שכפול	1313240924
חינוך	25,218	אורבך חומרים	1313240926
חינוך	520,861	אורבך ניהול עצמי משופר א-ו	1313240929
חינוך	4,565	נבון מזכירים	1313250921
חינוך	9,054	שרתים-נבון	1313250923
חינוך	5,372	נבון דמי שיכפול	1313250924
חינוך	4,479	נבון חומרים	1313250926
חינוך	73,100	נבון ניהול עצמי משופר א-ו	1313250929
חינוך	57,471	מועדוניות תשלומי הורים	1313600420
חינוך	128,000	השתתפות מח' רווחה	1313600440
חינוך	250,918	מועדוניות משותפות השתתפות משרד הח	1313600920
חינוך	66,000	מועדונית מתבגרים	1313600921
חינוך	206,226	חט"ב רבין החזר שכר מינהלה	1314000430
חינוך	45,583	חטב קשת החזר שכר מנהלה	1314100920
חינוך	714	חטב קשת אג' שכפול	1314100924
חינוך	4,388	חטב קשת חומרים	1314100926
חינוך	264,402	תיכון רבין החזר שכר מינהלה	1315100430
חינוך	46,035	קב"ט השתתפות ממשלה	1317100920
חינוך	354,496	שמירה מוס"ח השתת משטרה	1317100970
חינוך	52,692	מתי"א שרתים	1317200920
חינוך	42,498	מתי"א דמי שיכפול	1317200921
חינוך	91,581	מתי"א מזכירים	1317200923
חינוך	547,364	שפ"ח השתתפות ממשלה	1317300920
חינוך	7,009	שפ"ח הדרכה	1317300921
חינוך	187,464	ביטוחים תלמידים	1317500420
חינוך	400,653	פרויקט השאלת ספרים השתתפ' ממשלה	1317610920
חינוך	118,904	קב"ס השתתפות ממשלה	1317700920
חינוך	5,256	הסעים תשלומי הורים	1317800420
חינוך	176,191	הסעים השתתפות ממשלה	1317800920
חינוך	160,394	ליווי הסעות השתת ממשלה	1317800921
חינוך	840,772	הסעים חנ"מ השתתפות ממשלה	1317800922
חינוך	715,320	קן קרב בתי ספר	1317900421
חינוך	173,544	אגרת תלמידי חוץ- רשויות	1317900430
חינוך	731	הרשאות משרד החינוך	1317900921
חינוך	21,770	קידום נוער מנותק	1328000920
חינוך	4,578	השתתפ מתנס שכר רכז נוער	1328100410
חינוך	755,687	מינהל חינוך השכר הקובע	1811000100
חינוך	13,261	מינהל חינוך הוצ נלוות לשכר	1811000120
חינוך	93,432	מינהל חינוך הוצ אחזקת רכב	1811000121
חינוך	49,289	מינהל חינוך תשלומים שנתיים	1811000123
חינוך	36,698	מינהל חינוך שעות נוספות	1811000130
חינוך	6,097	מינהל חינוך שעות כוננות	1811000131
חינוך	7,137	מינהל חינוך תחזוקת מבנים	1811000421
חינוך	13,418	מינהל חינוך הוצ חשמל	1811000431
חינוך	2,003	מינהל חינוך חומרי ניקוי	1811000433
חינוך	2,178	מינהל חינוך הוצ כיבוד	1811000511
חינוך	8,535	מינהל חינוך השתלמויות	1811000521
חינוך	1,387	מינהל חינוך דמי חבר	1811000523
חינוך	7,333	מינהל חינוך הוצ טלפון נייד	1811000541
חינוך	3,981	מינהל חינוך הוצ פרסום	1811000550
חינוך	2,386	מינהל חינוך ציוד משרדי	1811000560

1811000574	מינהל חינוך אחזקת מדפסות	6,831	חינוך
1811000580	מינהל חינוך הוצ דואר	2,181	חינוך
1811000754	מינהל חינוך אחזקת מזגנים	527	חינוך
1811000757	פרויקט בחירה מבוקרת- מערכת החינוך	97,291	חינוך
1811000758	השכרת גגות סולאריים	-3,000	חינוך
1811000759	מסגרת קיץ-משרד החינוך	169,768	חינוך
1811000770	מחלקת החינוך הוצ מים	1,816	חינוך
1811000780	מחלקת החינוך הוצ שונות	10,677	חינוך
1811000784	פרויקט שירים למזכרת		חינוך
1811000785	אירוע שבועות	4,703	חינוך
1811000789	תקצוב עזר לניהול עצמי	4,803	חינוך
1811000795	שי לעולים לכיתה א	10,354	חינוך
1811000930	מינהל חינוך רכישת ציוד	24,900	חינוך
1811100100	סייעות צמודות השכר הקובע	2,017,837	חינוך
1811100120	סייעות צמודות הוצ נלוות לשכר	125,995	חינוך
1811100123	סייעות צמודות תשלומים שנתיים	81,464	חינוך
1811100130	שעות נוספות	599	חינוך
1811100200	סייעות צמודות מילוי מקום	3,603	חינוך
1812000100	גני ילדים השכר הקובע	3,310,933	חינוך
1812000120	גני ילדים הוצ נלוות לשכר	115,142	חינוך
1812000123	גני ילדים תשלומים שנתיים	197,927	חינוך
1812000130	גני ילדים שעות נוספות	812	חינוך
1812000131	שעות כוננות	156	חינוך
1812000200	גני ילדים מילוי מקום	113,204	חינוך
1812000421	גני ילדים תחזוקת מבנים	34,933	חינוך
1812000431	גני ילדים הוצ חשמל	121,628	חינוך
1812000752	גני ילדים אירועים	1,961	חינוך
1812000753	גני ילדים אחזקת מערכות חשמל	21,361	חינוך
1812000754	גני ילדים אחזקת מזגנים	6,366	חינוך
1812000770	גני ילדים הוצ מים	63,706	חינוך
1812000780	גני ילדים תקציב פעילות	1,268,621	חינוך
1812000781	פרויקט קרן קרב	402,032	חינוך
1812000782	פרויקט סל תרבות	60,474	חינוך
1812000783	פרויקט ילדים קוראים	6,502	חינוך
1812000784	גני ילדים הוצ שונות	1,158	חינוך
1812000785	חודש לימודים נוסף	5,454	חינוך
1812000787	גני ילדים הוצאות רישום	23,415	חינוך
1812000930	גני ילדים ציוד	91,895	חינוך
1812200760	השתתפות ממשלה שכר גני חובה	1,944,647	חינוך
1812300760	השתתפות ממשלה שכר טרום חובה	2,108,376	חינוך
1813210100	בה"ס הרצוג השכר הקובע	486,496	חינוך
1813210120	בה"ס הרצוג הוצ נלוות לשכר	14,360	חינוך
1813210121	בה"ס הרצוג הוצ אחזקת רכב	21,036	חינוך
1813210123	בה"ס הרצוג תשלומים שנתיים	34,508	חינוך
1813210130	בה"ס הרצוג שעות נוספות	8,673	חינוך
1813210434	בה"ס הרצוג שרותי ניקיון	141,592	חינוך
1813210780	בה"ס הרצוג הקצבה לפעילות	437,939	חינוך
1813210781	בה"ס הרצוג קרן קרב	403,608	חינוך
1813210783	בה"ס הרצוג מתנות למסיימים	5,002	חינוך
1813220100	בה"ס בן גוריון השכר הקובע	205,454	חינוך
1813220120	בה"ס בן גוריון הוצ נלוות לשכר	7,184	חינוך
1813220123	בה"ס בן גוריון תשלומים שנתיים	16,522	חינוך
1813220130	בה"ס בן גוריון שעות נוספות	7,876	חינוך

1813220434	בה"ס בן גוריון שרותי ניקיון	188,336	חינוך
1813220780	בה"ס בן גוריון הקצבה לפעילות	346,128	חינוך
1813220781	בה"ס בן גוריון קרן קרב	288,429	חינוך
1813220783	בה"ס בן גוריון מתנות למסיימים	5,002	חינוך
1813230100	בה"ס בורג השכר הקובע	121,791	חינוך
1813230120	בה"ס בורג הוצ נלוות לשכר	7,633	חינוך
1813230123	בה"ס בורג תשלומים שנתיים	6,678	חינוך
1813230130	בה"ס בורג שעות נוספות	3,600	חינוך
1813230320	לסגור סעיף	5,624	חינוך
1813230434	בה"ס בורג שרותי ניקיון	109,048	חינוך
1813230780	בה"ס בורג הקצבה לפעילות	212,838	חינוך
1813230781	בה"ס בורג קרן קרב	149,901	חינוך
1813230784	בה"ס בורג מתנות למסיימים	4,069	חינוך
1813240100	בה"ס אורבך השכר הקובע	188,547	חינוך
1813240120	בה"ס אורבך הוצ נלוות לשכר	7,135	חינוך
1813240123	בה"ס אורבך תשלומים שנתיים	7,681	חינוך
1813240130	בה"ס אורבך שעות נוספות	8,355	חינוך
1813240200	בה"ס אורבך מילוי מקום	1,306	חינוך
1813240434	בה"ס אורבך שרותי ניקיון	175,797	חינוך
1813240780	בה"ס אורבך הקצבה לפעילות	377,470	חינוך
1813240781	בה"ס אורבך קרן קרב	283,072	חינוך
1813240783	בה"ס אורבך מתנות למסיימים	6,608	חינוך
1813250100	בה"ס נבון השכר הקובע	71,769	חינוך
1813250120	בה"ס נבון הוצ נלוות לשכר	683	חינוך
1813250123	בה"ס נבון תשלומים שנתיים	1,165	חינוך
1813250130	בה"ס נבון שעות נוספות	24,974	חינוך
1813250131	שעות כוננות	125	חינוך
1813250434	בה"ס נבון שירותי ניקיון	61,171	חינוך
1813250780	בה"ס נבון הקצבה לפעילות	60,151	חינוך
1813250781	בה"ס נבון קרן קרב	58,895	חינוך
1813600100	מועדוניות השכר הקובע	481,946	חינוך
1813600120	מועדוניות הוצ נלוות לשכר	12,240	חינוך
1813600123	מועדוניות תשלומים שנתיים	24,138	חינוך
1813600200	מועדוניות מילוי מקום	3,875	חינוך
1813600420	מועדוניות אחזקת מבנה	4,345	חינוך
1813600750	מועדוניות מיגון ובטיחות	1,989	חינוך
1813600780	מועדוניות הקצבה לפעילות	100,531	חינוך
1813600781	מועדוניות הוצ שונות	3,991	חינוך
1813600782	חודש לימודים נוסף	3,576	חינוך
1814000100	חט"ב רבין השכר הקובע	224,305	חינוך
1814000120	חט"ב רבין הוצ נלוות לשכר	7,134	חינוך
1814000121	חט"ב רבין הוצ אחזקת רכב	8,297	חינוך
1814000123	חט"ב רבין תשלומים שנתיים	15,867	חינוך
1814100100	חט"ב קשת השכר הקובע	18,004	חינוך
1814100120	חט"ב קשת הוצ נלוות לשכר	997	חינוך
1814100434	חט"ב קשת שרותי ניקיון	7,470	חינוך
1814100780	חט"ב קשת הקצבה לפעילות	18,857	חינוך
1815000421	תיכון רבין אחזקת מבנה	5,271	חינוך
1815000784	תיכון רבין מתנות למסיימים	13,417	חינוך
1815000785	אגרת תלמידי חוץ בראנקו וויס	579,332	חינוך
1815000787	תיכון רבין תכנית הילה	22,000	חינוך
1815100100	תיכון רבין השכר הקובע	235,310	חינוך
1815100120	תיכון רבין תוספות שאינן נכללות	2,960	חינוך

חינוך	8,479	תיכון רבין אחזקת רכב	1815100121
חינוך	17,653	תיכון רבין תשלומים שנתיים	1815100123
חינוך	11,250	מלגות	1816800850
חינוך	77,350	קב"ט השכר הקובע	1817100100
חינוך	292	קב"ט הוצ נלוות לשכר	1817100120
חינוך	6,164	קב"ט תשלומים שנתיים	1817100123
חינוך	11,441	קב"ט שעות נוספות	1817100130
חינוך	38,452	קב"ט שעות כוננות	1817100131
חינוך	656,404	שירותי שמירה מוס"ח	1817100750
חינוך	138,271	מתי"א השכר הקובע	1817200100
חינוך	6,761	מתי"א הוצ נלוות לשכר	1817200120
חינוך	13,717	מתי"א תשלומים שנתיים	1817200123
חינוך	8,227	מתי"א שעות נוספות	1817200130
חינוך	10,009	מתי"א תוכנת כספים	1817200752
חינוך	25,800	מתי"א הקצבה לפעילות	1817200780
חינוך	461,618	שפ"ח השכר הקובע	1817300100
חינוך	30,658	שפ"ח הוצ נלוות לשכר	1817300120
חינוך	48,118	שפ"ח הוצ אחזקת רכב	1817300121
חינוך	20,479	שפ"ח תשלומים שנתיים	1817300123
חינוך	12,292	שפ"ח שעות כוננות	1817300131
חינוך	4,073	פיצויים	1817300320
חינוך	1,715	שפ"ח ציוד איבחון	1817300720
חינוך	12,591	שפ"ח הדרכות	1817300750
חינוך	603	שפ"ח הוצ שונות	1817300780
חינוך	4,932	שפ"ח ציוד	1817300930
חינוך	131,062	ביטוח תלמידים	1817500440
חינוך	19,689	השאלת ספרים	1817610200
חינוך	375,296	פרויקט השאלת ספרים	1817610930
חינוך	139,997	תוכנית תקשוב לבתי ספר	1817620760
חינוך	162,429	קב"ס השכר הקובע	1817700100
חינוך	2,373	קב"ס הוצ נלוות לשכר	1817700120
חינוך	28,716	קב"ס הוצ אחזקת רכב	1817700121
חינוך	9,969	קב"ס תשלומים שנתיים	1817700123
חינוך	7,295	קב"ס שעות כוננות	1817700131
חינוך	657,596	מלווים השכר הקובע	1817800100
חינוך	30,642	מלווים הוצ נלוות לשכר	1817800120
חינוך	41,514	מלווים תשלומים שנתיים	1817800123
חינוך	5,292	מלווים מילוי מקום	1817800200
חינוך	1,473,599	הסעות תלמידים חנ"מ	1817800710
חינוך	173,364	הסעות תלמידים -כרטיסיות	1817800711
חינוך	579,631	אגרת תלמידי חוץ	1817900750
חינוך	48,020	הרשאות משרד החינוך	1817900780
חינוך	21,000	פעילות קידום נוער	1828000830
חינוך	121,153	נוער השכר הקובע	1828100100
חינוך	4,336	נוער הוצ נלוות לשכר	1828100120
חינוך	7,182	נוער תשלומים שנתיים	1828100123
חינוך	7,542	נוער שעות נוספות	1828100130
חינוך	2,822	נוער שעות כוננות	1828100131
חינוך	60,000	תנועות נוער	1828200820
כספים	28,024,330	ארנונה כללית	1111100100
כספים	948,563	ארנונה פיגורים	1111100110
כספים	2,727,000	הנחות ועדה וזכאים	1115000100
כספים	6,094	פיצוי בגין הנחות אזרחים ותיקים	1115000910

1122000111	החזר הוצאות משפטיות	95,000	כספים
1191000910	מענק כללי לאיזון	2,720,830	כספים
1191000912	מענק פנסיה צוברת וק.גמל	77,789	כספים
1191000914	מענק הסכם שכר	61,927	כספים
1269000640	גביית שכר דירה	181,271	כספים
1269000790	הכנסות שונות	11,853	כספים
1269000791	אכיפה מנהלית	68,506	כספים
1269000792	גביה עיקולי בנקים ממוחשבים	4,601	כספים
1269000793	אישורים	15,866	כספים
1413100210	מים-צריכה שוטפת	798	כספים
1413100211	מים גבית פיגורים	13,684	כספים
1413100213	מים -גביה היטל בצורת	122	כספים
1472000210	אגרת ביוב	2,700	כספים
1472000211	טיפול בשפכים (מי ציונה)	1,716,800	כספים
1513000690	הכנסות שנים קודמות	48,827	כספים
1594000690	החזר ביטוח לאומי	15,387	כספים
1599000590	החזר מקרנות פרע"מ ביוב	836,909	כספים
1615200100	רכש השכר הקובע	75,862	כספים
1615200120	רכש הוצ נלוות לשכר	2,377	כספים
1615200121	רכש הוצ אחזקת רכב	9,224	כספים
1615200123	רכש תשלומים שנתיים	6,051	כספים
1615200130	רכש שעות נוספות	77	כספים
1615200131	רכש שעות כוננות	5,255	כספים
1615200750	כ"א המשקם	36,067	כספים
1615200780	רכש הוצ שונות	2,527	כספים
1615200782	רכישות למחסן (בלתי מ	326	כספים
1615200783	מלאי בלתי מתוקצב- דואר	2,070	כספים
1621000100	כספים השכר הקובע	617,617	כספים
1621000120	כספים הוצ נלוות לשכר	18,297	כספים
1621000121	כספים החזר הוצ רכב	37,403	כספים
1621000123	הבראה +ביגוד+מ.יובל	28,884	כספים
1621000130	כספים שעות נוספות	2,229	כספים
1621000131	כספים שעות כוננות	6,345	כספים
1621000521	כספים השתלמויות	7,230	כספים
1621000522	כספים ספרות מקצועית	1,904	כספים
1621000523	כספים דמי חבר איגוד מקצועי	1,500	כספים
1621000541	כספים הוצ טלפון נייד	1,448	כספים
1621000560	כספים ציוד משרדי	2,381	כספים
1621000570	הוצ' סליקה ותפעול פנסוני	11,413	כספים
1621000574	כספים אחזקת מדפסות	2,101	כספים
1621000580	כספים הוצ דואר	269	כספים
1621000731	כספים הוצ דלק ושמנים	12,984	כספים
1621000735	כספים הוצ ליסינג	50,739	כספים
1621000750	כספים שירותים חשבונאיים	475,395	כספים
1621000780	כספים הוצ שונות	4,716	כספים
1621000930	כספים רכישת ציוד ורהוט	1,787	כספים
1623000560	גביה הוצ פרסום צו ארנונה	2,587	כספים
1623000581	גביה אכיפה משפטית	43,156	כספים
1623000751	גביה שירותי מדידות	51,241	כספים
1623000752	גביה שירותי חברת הגביה	1,135,304	כספים
1623000754	גביה נקיון משרדים	19,943	כספים
1623000780	גביה-מוקד טלפוני	1,287	כספים
1623000781	גביה אכיפה מנהלית	65,051	כספים



1623000782	גביה עמלת עיקולי בנקים	36,662	כספים
1631000620	עמלות והוצ' בנקאיות	215,075	כספים
1632000610	הוצאות מימון	919	כספים
1648000691	פרעון מלוות - קרן	550,967	כספים
1648000692	פרעון מלוות - ריבית	122,583	כספים
1648000693	פרעון מלוות - הצמדה	110,954	כספים
1649000691	פרעון מלוות ביוב-קרן	746,480	כספים
1649000692	פרעון מלוות ביוב- ריבית	90,427	כספים
1767000440	עלויות ביטוח	542,675	כספים
1767000750	שירותי ייעוץ ביטוחי	22,815	כספים
1767000751	ליווי מקצועי לתביעות צד ג'	18,720	כספים
1767000780	השתתפות עצמית לנזקים	66,514	כספים
1993000780	הוצ שנים קודמות	128,326	כספים
1995000670	הנחות ועדה זכאים	2,727,000	כספים
1346700930	תוכניות לילד החריג	13,496	לא ידוע
1326200420	מוזיאון הכנסות עצמיות	22,308	מוזיאון
1826200100	מוזיאון השכר הקובע	384,909	מוזיאון
1826200120	מוזיאון הוצ נלוות לשכר	10,762	מוזיאון
1826200121	מוזיאון אחזקת רכב	13,461	מוזיאון
1826200123	מוזיאון תשלומים שנתיים	43,911	מוזיאון
1826200130	מוזיאון שעות נוספות	3,010	מוזיאון
1826200131	מוזיאון שעות כוננות	3,826	מוזיאון
1826200320	פיצויים	27,623	מוזיאון
1826200541	סולארי	287	מוזיאון
1826200574	אחזקת מדפסות	269	מוזיאון
1826200770	מים	61	מוזיאון
1826200830	פעילות מוזאון חב כלכלית	115,954	מוזיאון
1610000441	ביטוח א.מקצועית נושאי משרה	5,393	מינהל כללי
1611000100	הנהלה השכר הקובע	630,395	מינהל כללי
1611000120	הנהלה הוצ נלוות לשכר	6,600	מינהל כללי
1611000122	הנהלה תשלומים שנתיים	4,279	מינהל כללי
1611000511	הנהלה הוצ כיבוד	5,935	מינהל כללי
1611000514	הנהלה רכישת מתנות	14,401	מינהל כללי
1611000521	הנהלה השתלמויות	3,195	מינהל כללי
1611000522	הנהלה ספרות מקצועית	4,078	מינהל כללי
1611000540	הנהלה הוצ טלפון	550	מינהל כללי
1611000541	הנהלה הוצ טלפון נייד	2,126	מינהל כללי
1611000560	הנהלה ציוד משרדי	725	מינהל כללי
1611000574	הנהלה אחזקת מדפסות	323	מינהל כללי
1611000580	הנהלה הוצאות עודפות	6,000	מינהל כללי
1611000731	הנהלה הוצ דלק ושמנים	22,714	מינהל כללי
1611000735	הנהלה הוצ ליסינג	53,990	מינהל כללי
1611000780	הנהלה הוצאות שונות	21,358	מינהל כללי
1612000100	מבקר השכר הקובע	193,506	מינהל כללי
1612000120	מבקר הוצ נלוות לשכר	10,260	מינהל כללי
1612000121	מבקר הוצ אחזקת רכב	19,332	מינהל כללי
1612000123	מבקר תשלומים שנתיים	3,361	מינהל כללי
1612000521	מבקר השתלמויות	2,100	מינהל כללי
1615100100	מזכירות השכר הקובע	864,374	מינהל כללי
1615100120	מזכירות הוצ נלוות לשכר	31,849	מינהל כללי
1615100121	מזכירות הוצ אחזקת רכב	58,659	מינהל כללי
1615100123	מזכירות תשלומים שנתיים	33,704	מינהל כללי
1615100130	מזכירות שעות נוספות	11,635	מינהל כללי

מינהל כללי	18,137	מזכירות שעות כוננות	1615100131
מינהל כללי	364	מזכירות שכר מילוי מקום	1615100200
מינהל כללי	13,239	שכ"ד עמידר	1615100410
מינהל כללי	21,338	אחזקת מבנה מועצה	1615100420
מינהל כללי	44,445	חשמל מבנה מועצה	1615100431
מינהל כללי	3,965	חומרי ניקוי מבנה מועצה	1615100433
מינהל כללי	10,825	מזכירות הוצ כיבוד	1615100511
מינהל כללי	2,850	מזכירות השתלמויות	1615100521
מינהל כללי	3,830	מזכירות ספרות מקצועית	1615100522
מינהל כללי	109,720	דמי חבר עמותה מקצועית	1615100523
מינהל כללי	757	מזכירות הוצ טלפון נייד	1615100541
מינהל כללי	-141	סולרי-עובדים	1615100543
מינהל כללי	15,072	פרסום מכרזים	1615100551
מינהל כללי	3,150	מזכירות ציוד משרדי	1615100560
מינהל כללי	5,741	מזכירות אחזקת מדפסות	1615100574
מינהל כללי	2,065	מזכירות הוצ דואר	1615100580
מינהל כללי	9,155	מזכירות הוצ דלק ושמנים	1615100731
מינהל כללי	37,712	מזכירות הוצ ליסינג	1615100735
מינהל כללי	1,500	מזכירות דמי חבר איגוד מקצועי	1615100750
מינהל כללי	19,928	תוכנת נוכחות עובדים ושעון	1615100751
מינהל כללי	5,183	מילוי מקום כח אדם קבלן	1615100752
מינהל כללי	5,000	אחזקת מזגנים-מועצה	1615100754
מינהל כללי	60,197	ממונה בטיחות בעבודה	1615100755
מינהל כללי	9,000	מזכירות הוצ שליחויות	1615100758
מינהל כללי	1,242	מים מבנה מועצה	1615100770
מינהל כללי	8,645	מזכירות הוצ שונות	1615100780
מינהל כללי	30,800	דמי חבר מרכז שלטון מקומי	1615100781
מינהל כללי	48,760	פרסום מידע לציבור	1615100782
מינהל כללי	11,946	השתלמויות עובדים	1615100783
מינהל כללי	40,478	רווחת עובדים-סיוור וערב	1615100785
מינהל כללי	18,895	עובד מצטיין	1615100789
מינהל כללי	14,882	רכישת ציוד, רהוט ומחשוב	1615100930
מינהל כללי	284,310	שירותי יעוץ משפטי	1617000750
מינהל כללי	45,045	שירותי תובע עירוני	1617000751
מינהל כללי	11,461	הוצאות משפטיות	1617000780
מינהל כללי	44,454	טלפון מועצה כללי	1618000540
מינהל כללי	86,447	קווי תקשורת	1618000541
מינהל כללי	379,606	מערכות גבייה הנה"ח ושכר	1618000570
מינהל כללי	5,913	תחזוקת מחשבי מועצה	1618000571
מינהל כללי	50,236	מערכות קשר עם התושב	1618000573
מינהל כללי	2,637	תוכנות מחשב	1618000574
מינהל כללי	14,956	אחזקת מרכזיה	1618000575
מינהל כללי	175,500	שרותי ענן	1618000576
מינהל כללי	34,460	שידרוג מע' מיחשוב וטלפוניה	1618000930
מינהל כללי	244,150	אירועי יום העצמאות	1752000780
מינהל כללי	121,513	הוצאות לארועים	1752000781
מינהל כללי	8,850	ארועי מועצה שונים	1752000782
מינהל כללי	2,075	אירוע לחיילים	1753000780
מינהל כללי	27,458	קשרים בין לאומיים	1754000780
מינהל כללי	21,226	רישוי השמעת מוזיקה	1822000781
מינהל כללי	167,193	ספריה השכר הקובע	1823000100
מינהל כללי	4,636	ספריה הוצ גלוות לשכר	1823000120
מינהל כללי	13,916	ספריה אחזקת רכב	1823000121

מינהל כללי	8,718	ספריה תשלומים שנתיים	1823000123
מינהל כללי	5,710	ספריה שעות נוספות	1823000130
מינהל כללי	3,226	ספריה מילוי מקום	1823000200
מינהל כללי	4,249	ספריה אחזקת מבנה	1823000421
מינהל כללי	90,000	הפעלת ספריה	1823000750
מינהל כללי	715	יד לבנים אחזקת מבנה	1824000420
מינהל כללי	1,239	פעולות יד לבנים	1824000780
מינהל כללי	2,097	נוער פיצויים	1828100320
מינהל כללי	300,000	רכזי נוער וספורט מתנ"ס	1828200810
מינהל כללי	25,597	טיפת חלב השכר הקובע	1832400100
מינהל כללי	143	טיפת חלב הוצ נלוות לשכר	1832400120
מינהל כללי	1,480	טיפת חלב תשלומים שנתיים	1832400123
מינהל כללי	700	טיפת חלב שכר מילוי מקום	1832400200
מינהל כללי	5,798	טיפת חלב הוצ חשמל	1832400431
מינהל כללי	951	טיפת חלב חומרי ניקוי	1832400433
מינהל כללי	1,897	טיפת חלב הוצ טלפון	1832400540
מינהל כללי	23,650	מ.ד.א השתתפות	1836100780
מינהל כללי	580,000	השתתפות במועצה דתית	1851000810
מינהל כללי	197,072	פנסיה תשלומים שנתיים	1991000123
מינהל כללי	4,692	כוננות	1991000131
מינהל כללי	2,405,114	שכר פנסיה תקציבית	1991000310
מינהל כללי	136,242	משרד האוצר גמלאות גננות	1991000311
מינהל כללי	180,471	פיצויים וגמ"ח סיום עבודה	1991000320
רווחה	2,602	אורבך סל תלמיד עולה	1313240927
רווחה	699,382	שכר רווחה	1341000930
רווחה	8,348	מחשוב מחלקות רווחה	1341000934
רווחה	5,075	תחנה לייעוץ משפחה	1342200410
רווחה	18,258	משפחות במצוקה	1342200932
רווחה	16,473	סיוע למשפחות	1342200933
רווחה	2,828	מקלטים לנשים מוכות	1342200936
רווחה	9,412	מרכזי טיפול באלימות	1342400931
רווחה	1,577	פנימייה	1343300410
רווחה	20,573	טיפול משפחות אומנה	1343500931
רווחה	141,269	טיפול בילד בקהילה	1343500932
רווחה	155,554	מועדוניות משותפות	1343500933
רווחה	641	יצירת קשר הורים	1343500934
רווחה	58,071	טיפול בפגיעה מינית	1343500935
רווחה	619,762	אחז. ילדים בפנימיות	1343800930
רווחה	83,383	תכנית עם הפנים לקהילה	1343800931
רווחה	144,981	ילדים מעון יום	1343900930
רווחה	97,850	אחז. זקנים במעונות	1344300930
רווחה	79	עזרה ביתית	1344322410
רווחה	92,192	בית אבות	1344400410
רווחה	17,538	מועדונים לזקנים רווחה	1344400930
רווחה	17,325	טיפול בזקן בקהילה	1344400931
רווחה	11,660	תעסוקת זקנים במועדון	1344400933
רווחה	4,253	מועדונים לזקנים -תוכניות העשרה	1344400934
רווחה	24,581	שכונה תומכת	1344400937
רווחה	16,123	טיפול באזרח ותיק בסיכון	1344401930
רווחה	1,911	קהילה תומכת ניצולי שואה	1344402930
רווחה	5,000	סיוע לניצולי שואה	1344403930
רווחה	27,843	מסגרות יומיות לזקן	1344500930
רווחה	7,196	מעון יום שיקומי אוטיסטים	1345100410

רווחה	1,452	יום תעסוקה לבוגרים אוטיסטים	1345100412
רווחה	2,696	הסעות אוטיסטים	1345100420
רווחה	80,499	סדור מפגרים במוסדות	1345100930
רווחה	749,636	החזקת אוטיסטים במסגרת	1345100931
רווחה	1,427	טיפול בהורים ובילדיהם	1345100932
רווחה	887	נופשונים וקייטנות	1345100933
רווחה	60,860	מ.יום ותעסוקה לבוגרים	1345100934
רווחה	18,382	מועדונים לילדים	1345100935
רווחה	7,148	מ.יום שיקומי לאוטיסט	1345100936
רווחה	47,975	הסעות לאוטיסטים	1345100937
רווחה	533,329	סידור במעונות-מש"ה	1345100938
רווחה	6,552	מעשי"ם מרכז יום מש"ה	1345200420
רווחה	29,067	מעשי"ם	1345200932
רווחה	63,132	מפגרים במעון טיפולי	1345200933
רווחה	319	מפגרים במעון אמוני	1345200934
רווחה	5,331	מעון יום שיקום פיגור	1345300410
רווחה	3,373	הסעות למרכז יום מש"ה	1345300420
רווחה	1,431	שירותים תומכים למפגר	1345300930
רווחה	20,283	הסעות למ.יום למפגר	1345300932
רווחה	1,942	הדרכת עיוור	1346300930
רווחה	372,316	אחזקת נכים בפנימיות	1346500931
רווחה	146,885	תעסוקה מוגנת למוגבל	1346600930
רווחה	18,159	מס.יום לילד המוגבל	1346600931
רווחה	16,662	תעסוקה נתמכת לנכים	1346700932
רווחה	8,928	מ.יום שיקומי לנכים	1346700933
רווחה	2,617	הסעות למ.יום שיקומי	1346700934
רווחה	2,422	מועדון חברתי לבוגרים	1346708930
רווחה	15,117	מועדונית שקומית-ילדים עם צרכים מיוחדים	1346800420
רווחה	2,738	מרכזי אבחון ושיקום	1346800931
רווחה	846	שיקום נכים בקהילה	1346800932
רווחה	25,366	טיפול בנערות במצוקה	1347100930
רווחה	24,260	מ.לנפגעי תקיפה מינית	1347100938
רווחה	15,626	טיפול בנפ.תקיפה מינית	1347100939
רווחה	7,852	התמכריות-מבוגרים	1347300933
רווחה	4,745	מפתן מקומי אחזקה	1347400930
רווחה	626	פעולות התנדבות בקהילה	1348300930
רווחה	16,624	טיפול זקנים עולים	1349000930
רווחה	2,654	משפחות עולים במצוקה	1349000932
רווחה	11,115	ילדים במצוקה -עולים	1349000934
רווחה	2,775	טיפול בזקנים עולים	1349000935
רווחה	1,051,284	שירותים חברתיים השכר הקובע	1841000100
רווחה	42,621	שירותים חברתיים הוצ נלוות לשכר	1841000120
רווחה	108,743	שירותים חברתיים אחזקת רכב	1841000121
רווחה	37,594	שירותים חברתיים תשלומים שנתיים	1841000123
רווחה	9,231	שירותים חברתיים שעות נוספות	1841000130
רווחה	71,390	שירותים חברתיים שעות כוננות	1841000131
רווחה	584	שירותים חברתיים מילוי מקום	1841000200
רווחה	24,809	שירותים חברתיים אחזקת מבנים	1841000421
רווחה	6,567	שירותים חברתיים הוצ חשמל	1841000431
רווחה	996	שירותים חברתיים חומרי ניקוי	1841000433
רווחה	1,121	שירותים חברתיים הוצ כיבוד	1841000511
רווחה	4,216	שירותים חברתיים השתלמויות	1841000521
רווחה	2,709	שירותים חברתיים דמי חבר	1841000523

רווחה	455	שירותים חברתיים טלפון	1841000540
רווחה	806	שירותים חברתיים טלפון נייד	1841000541
רווחה	4,965	שירותים חברתיים ציוד משרדי	1841000560
רווחה	3,635	שירותים חברתיים אחזקת מדפסות	1841000574
רווחה	467	שירותים חברתיים הוצ דואר	1841000580
רווחה	4,799	שירותים חברתיים מים	1841000770
רווחה	1,142	שירותים חברתיים הוצ שונות	1841000780
רווחה	13,640	קידום מעמד האישה	1841000783
רווחה	1,805	מרכז גישור משותף	1841000784
רווחה	12,798	רכישת ציוד (כולל מחשוב)	1841000930
רווחה	24,801	משפחות במצוקה	1842200842
רווחה	21,962	סיוע למשפחות	1842200843
רווחה	3,770	מקלטים לנשים מוכות	1842200846
רווחה	12,550	מרכזי טיפול באלימות	1842400842
רווחה	128,000	מועדוניות משותפות	1843500783
רווחה	15,680	טיפול במשפחות אומנה	1843500841
רווחה	184,825	טיפול בילד בקהילה	1843500842
רווחה	856	יצירת קשר הורים ילדים	1843500843
רווחה	53,054	טיפול בפגיעה מינית	1843500844
רווחה	849,799	אחזקת ילדים בפנמיות	1843800840
רווחה	128,211	תוכנית עם הפנים לקהילה	1843800841
רווחה	29,021	שכונה תומכת	1843800843
רווחה	215,473	ילדים במעונות יום	1843900840
רווחה	264,745	אחזקת זקנים במעונות	1844300840
רווחה	30,000	קהילה תומכת	1844400783
רווחה	20,564	מועדונים לזקנים	1844400840
רווחה	23,530	טיפול בזקן בקהילה	1844400841
רווחה	17,500	תעסוקת זקנים במועדון	1844400843
רווחה	1,911	קהילה תומכת ניצולי שואה	1844402840
רווחה	5,000	סיוע ניצולי שואה	1844403840
רווחה	5,670	מועדונים לזקנים תוכניות העשרה,	1844407840
רווחה	40,852	מסגרות יומיות לזקן	1844500840
רווחה	749,636	החזקת אוטיסטים במסגרת	1845100841
רווחה	2,136	טיפול בהורים וילדים	1845100842
רווחה	688	נופשונים וקייטנות	1845100843
רווחה	83,950	מ.יום ותעסוקה לבוגרים	1845100844
רווחה	27,081	מועדוניות לילדים	1845100845
רווחה	15,024	מ.יום שיקומי לאוטיסט	1845100846
רווחה	63,964	הסעות לאוטיסטים	1845100847
רווחה	818,436	סידור במעונות-מש"ה	1845100848
רווחה	688	נופשונים להבראה	1845100849
רווחה	44,372	מעשי"ם	1845200842
רווחה	100,794	מפגרים במעון טיפולי	1845200843
רווחה	427	מפגרים במעון אמוני	1845200844
רווחה	2,405	שירותים תומכים למפגר	1845300840
רווחה	98,937	הסעות למרכז יום למפגר	1845300842
רווחה	2,589	הדרכת העיוור ובני ביתו	1846300840
רווחה	496,485	אחזקת נכים בפנימיית	1846500841
רווחה	195,847	תעסוקה מוגנת למוגבל	1846600840
רווחה	27,986	מס.יום לילד המוגבל	1846600841
רווחה	17,994	תוכנית לילד החריג	1846700840
רווחה	22,217	תעסוקה נתמכת לנכים	1846700842
רווחה	15,024	מ.יום שיקומי לנכים	1846700843

רווחה	3,229	מועדון חברתי לבוגרים,	1846708840
רווחה	3,565	מפעל מוגן תחזוקת מבנה	1846800421
רווחה	14,843	מפעל מוגן הוצ חשמל	1846800431
רווחה	2,003	מפעל מוגן חומרי ניקיון	1846800433
רווחה	861	מפעל מוגן הוצ טלפון	1846800540
רווחה	2,827	מפעל מוגן הוצ מים	1846800770
רווחה	3,650	מרכזי אבחון ושיקום	1846800841
רווחה	1,255	שיקום נכים בקהילה	1846800842
רווחה	30,937	טפול בנערות במצוקה	1847100840
רווחה	260	ת.קהיל עד"י ומעטפת	1847100847
רווחה	32,347	מ.לנפגעי תקיפה מינית	1847100848
רווחה	45,208	טיפול בנפ.תקיפה מינית	1847100849
רווחה	10,781	התמכרויות-מבוגרים	1847300843
רווחה	6,333	מפת"ן מקומי אחזקה	1847400840
רווחה	5,347	פעולות התנדבות בקהילה	1848300840
רווחה	3,536	משפחות עולים במצוקה	1849000842
רווחה	16,053	ילדים במצוקה עולים	1849000844
רווחה	3,700	טיפול בזקנים עולים	1849000845
שפ"ע	311,247	אגרת שילוט	1122000290
שפ"ע	37,649	דמי שימוש שלטי חוצות	1122000640
שפ"ע	57,168	החזר תאגיד תמיר	1212300421
שפ"ע	79,223	אגרת רשיונות- וטרינר	1214002206
שפ"ע	845	פקוח וחיסון וטרינרי	1214200220
שפ"ע	3,531	בדיקות דגים ובשר	1214200290
שפ"ע	148,117	השתתפות שכר וטרינר	1214200440
שפ"ע	3,796	גינה קהילתית השתתפ' תושבים	1246100420
שפ"ע	372,196	קנסות-פקוח	1281000690
שפ"ע	2,240	רישוי עסקים	1281000691
שפ"ע	306,086	שפ"ע השכר הקובע	1711000100
שפ"ע	7,447	שפ"ע הוצ נלוות לשכר	1711000120
שפ"ע	8,721	שפ"ע הוצ אחזקת רכב	1711000121
שפ"ע	13,993	שפ"ע תשלומים שנתיים	1711000123
שפ"ע	49,480	שפ"ע שעות נוספות	1711000130
שפ"ע	3,556	שפ"ע שעות כוננות	1711000131
שפ"ע	3,218	שפ"ע תחזוקת מבנים	1711000421
שפ"ע	9,441	שפ"ע השתלמויות	1711000521
שפ"ע	3,399	שפ"ע הוצ טלפון נייד	1711000541
שפ"ע	3,276	שפ"ע ציוד משרדי	1711000560
שפ"ע	3,995	שפ"ע אחזקת מדפסות	1711000574
שפ"ע	6,605	שפ"ע הוצ דואר	1711000580
שפ"ע	18,402	שפ"ע הוצ דלק ושמנים	1711000731
שפ"ע	34,703	שפ"ע הוצ ליסינג	1711000735
שפ"ע	3,510	שפ"ע הוצ שונות	1711000780
שפ"ע	2,048	שפ"ע רכישת ציוד וריהוט	1711000930
שפ"ע	2,019,623	שירותי קבלן ניקיון רחובות (38)	1712200750
שפ"ע	2,457	שפ"ע רכישת פחים	1712300740
שפ"ע	2,642,534	שירותי קבלן איסוף אשפה (50)	1712300750
שפ"ע	852,103	הטמנת אשפה	1712300751
שפ"ע	844,987	הטמנת גזם	1712300752
שפ"ע	18,771	שירותי פינוי מתכת	1712300753
שפ"ע	667,560	שירותי קבלן פינוי גזם (12)	1712300754
שפ"ע	2,221	עבודות טרקטור ומשאית	1712300755
שפ"ע	71,716	שירותי איסוף נייר וקרטון	1712300756

שפ"ע	399,996	יעוץ להפחתת פסולת	1712300757
שפ"ע	1,278	ניקיון רחובות הוצ שונות	1712300780
שפ"ע	72,327	פיקוח תברואי השכר הקובע	1713000100
שפ"ע	1,778	פיקוח תברואי הוצ נלוות לשכר	1713000120
שפ"ע	18,471	פיקוח תברואי הוצ אחזקת רכב	1713000121
שפ"ע	6,583	פיקוח תברואי שעות כוננות	1713000131
שפ"ע	874	פיקוח תברואי הוצ פרסום	1713000550
שפ"ע	1,137	שירותי פינוי פסולת	1713000751
שפ"ע	15,777	שירותי פינוי אשפה מ.הבטחון	1713000752
שפ"ע	154,399	וטרינר השכר הקובע	1714300100
שפ"ע	3,260	וטרינר הוצ נלוות לשכר	1714300120
שפ"ע	15,018	וטרינר הוצ אחזקת רכב	1714300121
שפ"ע	3,919	וטרינר תשלומים שנתיים	1714300123
שפ"ע	81,404	וטרינר שעות כוננות	1714300131
שפ"ע	569	וטרינר שכר מילוי מקום	1714300200
שפ"ע	316	וטרינר ציוד משרדי	1714300560
שפ"ע	30,127	וטרינר ציוד וחומרים	1714300720
שפ"ע	30,000	שירותי עיקור חתולים	1714300751
שפ"ע	23,411	שירותי לכידה והסגרה	1714300780
שפ"ע	66,660	שירותי הדברת מזיקים	1715000750
שפ"ע	3,796	פרוייקט גינה קהילתית	1746100750
שפ"ע	10,937	תרבות הדיור השכר הקובע	1764000100
שפ"ע	249	תרבות הדיור הוצ נלוות לשכר	1764000120
שפ"ע	969	תרבות הדיור הוצ אחזקת רכב	1764000121
שפ"ע	714	תרבות הדיור תשלומים שנתיים	1764000123
שפ"ע	1,436	תרבות הדיור שעות נוספות	1764000130
שפ"ע	395	תרבות הדיור שעות כוננות	1764000131
שפ"ע	98,975	פיקוח עירוני השכר הקובע	1781000100
שפ"ע	2,774	פיקוח עירוני הוצ נלוות לשכר	1781000120
שפ"ע	6,301	פיקוח עירוני תשלומים שנתיים	1781000123
שפ"ע	1,793	פיקוח עירוני שעות נוספות	1781000130
שפ"ע	10,859	פיקוח עירוני שעות כוננות	1781000131
שפ"ע	807	פיקוח עירוני הוצ פרסום	1781000550
שפ"ע	1,719	פיקוח עירוני תחזוקת רכב	1781000730
שפ"ע	1,321	פיקוח עירוני דלק ושמנים	1781000731
שפ"ע	9,095	פיקוח עירוני הוצ ביטוח ורישוי	1781000733
שפ"ע	112,044	תוכנה ופיקוח ומסופונים	1781000750
שפ"ע	20,900	שרותי אכיפה	1781000751
שפ"ע	1,705	פיקוח עירוני הוצ שונות	1781000780
שפ"ע	118,360	איכות הסביבה השכר הקובע	1871000100
שפ"ע	4,667	איכות הסביבה הוצ נלוות לשכר	1871000120
שפ"ע	7,827	איכות הסביבה הוצ אחזקת רכב	1871000121
שפ"ע	7,143	איכות הסביבה תשלומים שנתיים	1871000123
שפ"ע	1,719	איכות הסביבה שעות נוספות	1871000130
שפ"ע	6,613	איכות הסביבה שעות כוננות	1871000131
שפ"ע	560	איכות הסביבה הוצ פרסום	1871000550
שפ"ע	437	איכות הסביבה ציוד משרדי	1871000560
שפ"ע	24,095	סקר שילוט	1871000750



## הצעת תקציב 2017

נתונים באלש"ח

תקבולים	הצעת תקציב 2017	תקציב 2016 מעודכן	ביצוע 2015	% מסה"כ תקציב 2017	% גידול תקציב לעומת תקציב 2016
השתתפות ממשלה	24,288	21,551	20,229	34%	12.7%
הכנסות עצמיות	47,205	43,393	43,092	66%	8.8%
סה"כ	71,493	64,944	63,322	100%	10.1%

תשלומים	הצעת תקציב 2017	תקציב 2016 מעודכן	ביצוע 2015	% מסה"כ תקציב 2017	% גידול תקציב לעומת תקציב 2016
שכר	22,410	21,231	20,608	30%	5.6%
פעולות	51,483	47,153	45,721	70%	9.2%
סה"כ	73,893	68,384	66,329	100%	8.1%

עודף / (גרעון)	-2,400	-3,440	-3,007		
----------------	--------	--------	--------	--	--





% גידול 2017 לעומת 2016	תשלומים					סה"כ מינהל כללי
	ביצוע 2015	תקציב מעודכן 2016	משרות 2016	הצעת תקציב 2017	משרות 2017	
-4%	4,242,916	4,602,000	6.48	4,438,000	6.48	
-2%	787,898	809,000	1.00	795,000	1.00	הנהלה סה"כ
-2%	641,124	651,000	1.00	636,000	1.00	1611000100 הנהלה השכר הקובע
-13%	7,869	8,000		7,000		1611000120 הנהלה הוצ נלוות לשכר
0%	4,314	5,000		5,000		1611000122 הנהלה תשלומים שנתיים
20%	5,469	5,000		6,000		1611000511 הנהלה הוצ כיבוד
-35%	16,200	20,000		13,000		1611000514 הנהלה רכישת מתנות
0%	1,732	6,000		6,000		1611000521 הנהלה השתלמויות
0%	5,921	4,000		4,000		1611000522 הנהלה ספרות מקצועית
0%	493	1,000		1,000		1611000540 הנהלה הוצ טלפון
0%	4,344	2,000		2,000		1611000541 הנהלה הוצ טלפון נייד
0%	707	1,000		1,000		1611000560 הנהלה ציוד משרדי
0%	1,480	1,000		1,000		1611000574 הנהלה אחזקת מדפסות
20%	2,000	5,000		6,000		1611000580 הנהלה הוצאות עודפות
0%	-	1,000		1,000		1611000581 הנהלה הוצ דואר
0%	22,301	25,000		25,000		1611000731 הנהלה הוצ דלק ושמנים
0%	54,264	54,000		54,000		1611000735 הנהלה הוצ ליסינג
35%	19,680	20,000		27,000		1611000780 הנהלה הוצאות שונות
-4%	232,717	238,000	0.50	229,000	0.50	מבקר סה"כ
-4%	198,312	206,000	0.50	197,000	0.50	1612000100 מבקר השכר הקובע
67%	11,804	6,000		10,000		1612000120 מבקר הוצ נלוות לשכר
-29%	19,051	21,000		15,000		1612000121 מבקר הוצ אחזקת רכב
100%	1,991	2,000		4,000		1612000123 מבקר תשלומים שנתיים
-33%	1,500	3,000		2,000		1612000521 מבקר השתלמויות
	59	-		1,000		1612000780 מבקר הוצ שונות

% גידול 2017 לעומת 2016	תקבולים			סה"כ מינהל כללי
	ביצוע 2015	תקציב מעודכן 2016	הצעת תקציב 2017	
	243,535	-	-	



% גידול 2017 לעומת 2016	תשלומים				
	ביצוע 2015	תקציב מעודכן 2016	משרות 2016	הצעת תקציב 2017	משרות 2017

1%	1,113,256	1,123,000	4.70	1,134,000	4.70	מזכירות סה"כ
-1%	860,964	869,000	4.70	856,000	4.70	מזכירות השכר הקובע 1615100100
-20%	39,932	40,000		32,000		מזכירות הוצ נלוות לשכר 1615100120
21%	64,477	52,000		63,000		מזכירות הוצ אחזקת רכב 1615100121
9%	33,008	35,000		38,000		מזכירות תשלומים שנתיים 1615100123
55%	10,537	11,000		17,000		מזכירות שעות נוספות 1615100130
61%	17,535	18,000		29,000		מזכירות שעות כוננות 1615100131
0%	1,563	4,000		4,000		מזכירות שכר מילוי מקום 1615100200
13%	7,924	8,000		9,000		מזכירות הוצ כיבוד 1615100511
133%	8,373	3,000		7,000		מזכירות השתלמויות 1615100521
-40%	3,568	5,000		3,000		מזכירות ספרות מקצועית 1615100522
-33%	1,469	3,000		2,000		מזכירות הוצ טלפון נייד 1615100541
0%	3,697	4,000		4,000		מזכירות ציוד משרדי 1615100560
25%	11,013	4,000		5,000		מזכירות אחזקת מדפסות 1615100574
0%	738	2,000		2,000		מזכירות הוצ דואר 1615100580
0%	7,311	12,000		12,000		מזכירות הוצ דלק ושמיים 1615100731
0%	35,136	42,000		42,000		מזכירות הוצ ליסינג 1615100735
0%	1,500	2,000		2,000		מזכירות דמי חבר איגוד מקצועי 1615100750
-22%	4,512	9,000		7,000		מזכירות הוצ שונות 1615100780

-43%	131,307	181,000		104,000		הוצ כלליות סה"כ
-100%	20,022	15,000		-		שכ"ד עמידר 1615100410
0%	21,018	22,000		22,000		אחזקת מבנה מועצה 1615100420
-15%	51,515	52,000		44,000		חשמל מבנה מועצה 1615100431
0%	3,633	4,000		4,000		חומרי ניקוי מבנה מועצה 1615100433
0%	354	5,000		5,000		אחזקת מזגנים-מועצה 1615100754
-100%	-	50,000		-		ממונה בטיחות בעבודה 1615100755
0%	8,095	8,000		8,000		מזכירות הוצ שליחויות 1615100758
-50%	8,103	8,000		4,000		משרד ללא נייר 1615100759
0%	1,622	2,000		2,000		מים מבנה מועצה 1615100770
0%	15,979	15,000		15,000		רכישת ציוד, רהוט ומחשוב 1615100930
	398	-		-		ציוד משרדי מתכלה 1615200560
	-349	-		-		רכישות למחסן (בלתי מ 1615200782
	916	-		-		מלאי בלתי מתוקצב- דואר 1615200783

% גידול 2017 לעומת 2016	תקבולים			
	ביצוע 2015	תקציב מעודכן 2016	הצעת תקציב 2017	



% גידול 2017 לעומת 2016	תשלומים				
	ביצוע 2015	תקציב מעודכן 2016	משרות 2016	הצעת תקציב 2017	משרות 2017

<b>-4%</b>	<b>274,989</b>	<b>354,000</b>		<b>339,000</b>		<b>ארגון והדרכה סה"כ</b>
-13%	98,765	134,000		117,000		דמי חבר עמותה מקצועית 1615100523
	-1,146	-		-		סולר-עובדים 1615100543
-7%	48,286	27,000		25,000		פרסום מכרזים 1615100551
-57%	10,743	21,000		9,000		תוכנת נוכחות עובדים ושעון 1615100751
0%	11,419	10,000		10,000		מילוי מקום כח אדם קבלן 1615100752
0%	26,980	10,000		10,000		יעוץ ארגוני 1615100753
3%	30,200	31,000		32,000		דמי חבר מרכז שלטון מקומי 1615100781
-18%	19,166	49,000		40,000		פרסום מידע לציבור 1615100782
54%	3,275	13,000		20,000		השתלמיות עובדים 1615100783
35%	25,660	37,000		50,000		רווחת עובדים 1615100785
-50%	1,642	2,000		1,000		פעילות התנדבות 1615100787
25%	-	20,000		25,000		עובד מצטיין 1615100789

<b>17%</b>	<b>219,576</b>	<b>337,000</b>	<b>0.00</b>	<b>395,000</b>	<b>0.00</b>	<b>שירות משפטי סה"כ</b>
2%	209,377	280,000	<b>0.00</b>	285,000	<b>0.00</b>	שירותי יעוץ משפטי 1617000750
43%	-	42,000		60,000		שירותי תובע עירוני 1617000751
	-	-		30,000		עדכון חוקי עזר 1617000752
0%	10,199	15,000		15,000		הוצאות משפטיות 1617000780
	-	-		5,000		הוצאות ועדת ערר 1617100780

<b>-16%</b>	<b>827,094</b>	<b>886,000</b>		<b>743,000</b>		<b>תקשורת ומחשוב סה"כ</b>
0%	44,217	40,000		40,000		טלפון מועצה כללי 1618000540
0%	73,073	57,000		57,000		קווי תקשורת 1618000541
-24%	555,239	490,000		370,000		מערכות גבייה הנה"ח ושכר 1618000570
0%	5,989	10,000		10,000		תחזוקת מחשבי מועצה 1618000571
-20%	58,365	50,000		40,000		מערכות קשר עם התושב 1618000573
-60%	6,208	10,000		4,000		תוכנות מחשב 1618000574
0%	33,906	14,000		14,000		אחזקת מרכזיה 1618000575
0%	28,320	180,000		180,000		שרותי ענן 1618000576
-20%	21,777	35,000		28,000		שידרוג מע' מיחשוב וטלפוניה 1618000930

% גידול 2017 לעומת 2016	תקבולים		
	ביצוע 2015	תקציב מעודכן 2016	הצעת תקציב 2017

	<b>243,535</b>	<b>-</b>	<b>-</b>	<b>שירות משפטי סה"כ</b>
	243,535	-	-	החזר הוצאות משפטיות 1122000111



% גידול 2017 לעומת 2016	תשלומים				
	ביצוע 2015	תקציב מעודכן 2016	משרות 2016	הצעת תקציב 2017	משרות 2017

0%	37,631	30,000		30,000	קשרים בינלאומיים סה"כ
0%	37,631	30,000		30,000	קשרים בין לאומיים 1754000780

4%	581,782	605,000		630,000	איגודים והשתתפויות סה"כ
0%	-	25,000		25,000	מ.ד.א. השתתפות 1836100780
4%	581,782	580,000		605,000	השתתפות במועצה דתית 1851000810

0%	36,665	39,000	0.28	39,000	0.28	טיפת חלב סה"כ
0%	24,208	25,000	0.28	25,000	0.28	טיפת חלב השכר הקובע 1832400100
0%	143	1,000		1,000		טיפת חלב הוצ נלוות לשכר 1832400120
0%	1,494	2,000		2,000		טיפת חלב תשלומים שנתיים 1832400123
0%	663	1,000		1,000		טיפת חלב שכר מילוי מקום 1832400200
0%	7,777	6,000		6,000		טיפת חלב הוצ חשמל 1832400431
0%	544	1,000		1,000		טיפת חלב חומרי ניקוי 1832400433
0%	1,838	2,000		2,000		טיפת חלב הוצ טלפון 1832400540
0%	-	1,000		1,000		טיפת חלב הוצ מים 1832400770

% גידול 2017 לעומת 2016	תקבולים		
	ביצוע 2015	תקציב מעודכן 2016	הצעת תקציב 2017



תשלומים					
% גידול 2017 לעומת 2016	ביצוע 2015	תקציב מעודכן 2016	משרות 2016	הצעת תקציב 2017	משרות 2017

18%	3,547,718	2,892,000	3.80	3,426,000	3.80	סה"כ מינהל כספים
3%	1,460,139	1,271,000	3.00	1,311,000	3.00	כספים סה"כ
-7%	784,399	609,000	3.00	569,000	3.00	1621000100 כספים השכר הקובע
-31%	29,330	29,000		20,000		1621000120 כספים הוצ נלוות לשכר
-43%	47,885	49,000		28,000		1621000121 כספים החזר הוצ רכב
-25%	18,356	20,000		15,000		1621000123 הבראה +ביגוד+מ.יובל
100%	1,281	1,000		2,000		1621000130 כספים שעות נוספות
33%	5,906	6,000		8,000		1621000131 כספים שעות כוננות
	2,340	-		-		1621000200 מילוי מקום
0%	7,895	8,000		8,000		1621000521 כספים השתלמויות
0%	2,243	3,000		3,000		1621000522 כספים ספרות מקצועית
0%	1,500	2,000		2,000		1621000523 כספים דמי חבר איגוד מקצועי
0%	3,078	2,000		2,000		1621000541 כספים הוצ טלפון נייד
0%	972	3,000		3,000		1621000560 כספים ציוד משרדי
18%	-	11,000		13,000		1621000570 כספים הוצ סליקה קופות גמל
0%	4,375	3,000		3,000		1621000574 כספים אחזקת מדפסות
0%	821	3,000		3,000		1621000580 כספים הוצ דואר
0%	17,369	15,000		15,000		1621000731 כספים הוצ דלק ושמינים
0%	55,631	50,000		50,000		1621000735 כספים הוצ ליסינג
24%	466,885	450,000		560,000		1621000750 כספים שירותים חשבונאיים
0%	7,996	5,000		5,000		1621000780 כספים הוצ שונות
0%	1,876	2,000		2,000		1621000930 כספים רכישת ציוד ורהוט

תקבולים			
% גידול 2017 לעומת 2016	ביצוע 2015	תקציב מעודכן 2016	הצעת תקציב 2017

8%	27,508,321	27,235,000	29,415,000	סה"כ מינהל כספים
8%	27,404,323	27,190,000	29,340,000	הכנסות ארנונה ואחרות סה"כ
9%	25,620,848	26,250,000	28,500,000	1111100100 ארנונה כללית
-11%	1,180,905	900,000	800,000	1111100110 ארנונה פיגורים
0%	46,497	40,000	40,000	1269000640 גביית שכר דירה
	556,073	-	-	1269000790 הכנסות שונות



תשלומים					
% גידול 2017 לעומת 2016	ביצוע 2015	תקציב מעודכן 2016	משרות 2016	הצעת תקציב 2017	משרות 2017

20%	1,436,033	1,066,000		1,276,000		גביה סה"כ
0%	-	4,000		4,000		גביה הוצ פרסום צו ארנונה 1623000560
	4,350	-		-		דואר 1623000580
11%	51,440	45,000		50,000		גביה אכיפה משפטית 1623000581
30%	121,060	77,000		100,000		גביה שירותי מדידות 1623000751
29%	1,055,605	800,000		1,030,000		גביה שירותי חברת הגביה 1623000752
0%	26,252	25,000		25,000		גביה נקיון משרדים 1623000754
	1,531	-		2,000		גביה-מוקד טלפוני 1623000780
-11%	67,319	45,000		40,000		גביה אכיפה מנהלית 1623000781
-69%	107,021	65,000		20,000		גביה עמלת עיקולי בנקים 1623000782
0%	1,455	5,000		5,000		גביה שירותי חקירות יכולת 1623000783

2%	133,359	138,000	0.80	141,000	0.80	רכש ומחסן סה"כ
0%	72,258	74,000	0.80	74,000	0.80	רכש השכר הקובע 1615200100
-25%	4,181	4,000		3,000		רכש הוצ נלוות לשכר 1615200120
11%	8,913	9,000		10,000		רכש הוצ אחזקת רכב 1615200121
17%	6,106	6,000		7,000		רכש תשלומים שנתיים 1615200123
0%	308	1,000		1,000		רכש שעות נוספות 1615200130
40%	5,048	5,000		7,000		רכש שעות כוננות 1615200131
3%	34,941	36,000		37,000		כ"א המשקם 1615200750
-33%	1,604	3,000		2,000		רכש הוצ שונות 1615200780

67%	518,187	417,000		698,000		ביטוח סה"כ
74%	447,430	330,000		575,000		עלויות ביטוח 1767000440
0%	21,150	22,000		22,000		שירותי ייעוץ ביטוחי 1767000750
180%	-	20,000		56,000		ליווי מקצועי לתביעות צד ג' 1767000751
0%	49,607	45,000		45,000		השתתפות עצמית לנדקים 1767000780

תקבולים				
% גידול 2017 לעומת 2016	ביצוע 2015	תקציב מעודכן 2016	הצעת תקציב 2017	

67%	103,998	45,000	75,000		גביה סה"כ
100%	75,164	20,000	40,000		אכיפה מנהלית 1269000791
100%	9,696	10,000	20,000		גביה עיקולי בנקים ממוחשבים 1269000792
0%	19,139	15,000	15,000		אישורים 1269000793



תשלומים					
% גידול 2017 לעומת 2016	ביצוע 2015	תקציב מעודכן 2016	משרות 2016	הצעת תקציב 2017	משרות 2017

**2% 13,385,826 14,056,000 8.12 14,293,000 8.12** סה"כ שירותי תפעול וחזות פני העיר

**-1% 501,505 505,000 1.90 501,000 1.90** מחלקת שפ"ע סה"כ

-1%	309,114	318,000	1.90	314,000	1.90	1711000100	שפ"ע השכר הקובע
-20%	10,774	10,000		8,000		1711000120	שפ"ע הוצ נלוות לשכר
-11%	8,721	9,000		8,000		1711000121	שפ"ע הוצ אחזקת רכב
7%	13,355	14,000		15,000		1711000123	שפ"ע תשלומים שנתיים
24%	52,315	45,000		56,000		1711000130	שפ"ע שעות נוספות
-100%	3,290	4,000		-		1711000131	שפ"ע שעות כוננות
0%	-	3,000		3,000		1711000421	שפ"ע תחזוקת מבנים
0%	3,398	15,000		15,000		1711000521	שפ"ע השתלמויות
0%	7,091	4,000		4,000		1711000541	שפ"ע הוצ טלפון נייד
-33%	3,924	6,000		4,000		1711000560	שפ"ע ציוד משרדי
0%	2,868	3,000		3,000		1711000574	שפ"ע אחזקת מדפסות
14%	3,885	7,000		8,000		1711000580	שפ"ע הוצ דואר
0%	19,615	20,000		20,000		1711000731	שפ"ע הוצ דלק ושמנים
0%	35,101	36,000		36,000		1711000735	שפ"ע הוצ ליסינג
-100%	24,546	5,000		-		1711000750	שפ"ע שירותי יעוץ
25%	2,893	4,000		5,000		1711000780	שפ"ע הוצ שונות
0%	614	2,000		2,000		1711000930	שפ"ע רכישת ציוד וריהוט

**-2% 7,486,286 7,660,000 7,516,000** שרותי ניקיון רחובות סה"כ

0%	2,009,346	2,100,000		2,100,000		1712200750	שירותי קבלן ניקיון רחובות
-33%	-	3,000		2,000		1712300740	שפ"ע רכישת פחים
5%	2,501,012	2,650,000		2,780,000		1712300750	שירותי קבלן איסוף אשפה
0%	808,450	840,000		840,000		1712300751	הטמנת אשפה
3%	970,744	850,000		878,000		1712300752	הטמנת גזם
23%	-	13,000		16,000		1712300753	שירותי פינוי מתכת
3%	652,082	730,000		750,000		1712300754	שירותי קבלן פינוי גזם
-100%	2,977	12,000		-		1712300755	עבודות טרקטור ומשאית
17%	60,363	60,000		70,000		1712300756	שירותי איסוף בייר קרטון ומתכת
-80%	480,000	400,000		80,000		1712300757	יעוץ להפחתת פסולת
-100%	1,313	2,000		-		1712300780	ניקיון רחובות הוצ שונות

תקבולים				
% גידול 2017 לעומת 2016	ביצוע 2015	תקציב מעודכן 2016	הצעת תקציב 2017	

**-1% 2,414,255 3,044,000 3,020,000** סה"כ שירותי תפעול וחזות פני העיר

**11% 16,937 54,000 60,000** שרותי ניקיון רחובות סה"כ

**11% 16,937 54,000 60,000** החזר תאגיד תמיר 1212300421



תשלומים					
% גידול 2017 לעומת 2016	ביצוע 2015	תקציב מעודכן 2016	משרות 2016	הצעת תקציב 2017	משרות 2017

<b>-14%</b>	<b>172,365</b>	<b>169,000</b>	<b>1.00</b>	<b>146,000</b>	<b>1.00</b>	<b>פיקוח תברואי ורישוי עסקים סה"כ</b>
-20%	50,061	95,000	1.00	76,000	1.00	פיקוח תברואי השכר הקובע 1713000100
0%	4,022	5,000		5,000		פיקוח תברואי הוצ נלוות לשכר 1713000120
0%	11,648	18,000		18,000		פיקוח תברואי הוצ אחזקת רכב 1713000121
0%	7,208	3,000		3,000		פיקוח תברואי תשלומים שנתיים 1713000123
0%	-	9,000		9,000		פיקוח תברואי שעות נוספות 1713000130
0%	-	10,000		10,000		פיקוח תברואי שעות כוננות 1713000131
	66,831	-		-		פיצויים 1713000320
0%	2,643	3,000		3,000		פיקוח תברואי הוצ פרסום 1713000550
0%	6,482	2,000		2,000		שירותי פינוי גרוטאות 1713000750
-100%	4,537	4,000		-		שירותי פינוי פסולת 1713000751
0%	18,932	20,000		20,000		שירותי פינוי אשפה מ.הבטחון 1713000752

<b>0%</b>	<b>273,477</b>	<b>328,000</b>	<b>0.52</b>	<b>328,000</b>	<b>0.52</b>	<b>וטרינר סה"כ</b>
30%	125,849	117,000	0.52	152,000	0.52	וטרינר השכר הקובע 1714300100
50%	1,986	2,000		3,000		וטרינר הוצ נלוות לשכר 1714300120
-35%	16,658	17,000		11,000		וטרינר הוצ אחזקת רכב 1714300121
0%	3,955	4,000		4,000		וטרינר תשלומים שנתיים 1714300123
0%	66,460	66,000		66,000		וטרינר שעות כוננות 1714300131
0%	680	5,000		5,000		וטרינר שכר מילוי מקום 1714300200
0%	-	1,000		1,000		וטרינר השתלמויות 1714300521
0%	638	1,000		1,000		וטרינר ציוד משרדי 1714300560
-14%	30,376	35,000		30,000		וטרינר ציוד חומרים 1714300720
-50%	-	50,000		25,000		שירותי עיקור חתולים 1714300751
0%	26,513	30,000		30,000		שירותי לכידה והסגרה 1714300780
	361	-		-		ב.הדואר טפסים לא תיקנים 1714300781

<b>-7%</b>	<b>64,940</b>	<b>75,000</b>		<b>70,000</b>		<b>הדברת מזיקים סה"כ</b>
-7%	64,940	75,000		70,000		שירותי הדברת מזיקים 1715000750

תקבולים			
% גידול 2017 לעומת 2016	ביצוע 2015	תקציב מעודכן 2016	הצעת תקציב 2017

	<b>1,303</b>	<b>-</b>	<b>2,000</b>	<b>פיקוח תברואי ורישוי עסקים סה"כ</b>
	1,303	-	2,000	רישוי עסקים 1281000691

<b>-10%</b>	<b>169,862</b>	<b>220,000</b>	<b>197,000</b>	<b>וטרינר סה"כ</b>
0%	85,237	90,000	90,000	אגרת רישונות- וטרינר 1214002206
	1,307	-	2,000	פקוח וחיסון וטרינרי 1214200220
0%	4,891	5,000	5,000	בדיקות דגים ובשר 1214200290
0%	78,427	100,000	100,000	השתתפות שכר וטרינר 1214200440
-100%	-	25,000	-	עיקור חתולים- איכות הסביבה 1214300990





% גידול 2017 לעומת 2016	תשלומים				
	ביצוע 2015	תקציב מעודכן 2016	משרות 2016	הצעת תקציב 2017	משרות 2017

<b>27%</b>	<b>13,255</b>	<b>15,000</b>	<b>0.10</b>	<b>19,000</b>	<b>0.10</b>	תרבות הדיור סה"כ	
-43%	10,191	7,000	<b>0.10</b>	4,000	<b>0.10</b>	תרבות הדיור השכר הקובע	1764000100
0%	310	1,000		1,000		תרבות הדיור הוצ נלוות לשכר	1764000120
0%	969	1,000		1,000		תרבות הדיור הוצ אחזקת רכב	1764000121
0%	636	1,000		1,000		תרבות הדיור תשלומים שנתיים	1764000123
50%	659	2,000		3,000		תרבות הדיור שעות נוספות	1764000130
300%	363	2,000		8,000		תרבות הדיור שעות כוננות	1764000131
0%	-	1,000		1,000		תרבות הדיור הוצ פרסום	1764000550
	127	-		-		ציוד משרדי	1764000560

<b>79%</b>	<b>222,425</b>	<b>221,000</b>	<b>1.00</b>	<b>396,000</b>	<b>1.00</b>	פיקוח עירוני סה"כ	
0%	92,449	92,000	<b>1.00</b>	92,000	<b>1.00</b>	פיקוח עירוני השכר הקובע	1781000100
0%	4,375	4,000		4,000		פיקוח עירוני הוצ נלוות לשכר	1781000120
-11%	5,933	9,000		8,000		פיקוח עירוני תשלומים שנתיים	1781000123
0%	896	5,000		5,000		פיקוח עירוני שעות נוספות	1781000130
18%	10,271	11,000		13,000		פיקוח עירוני שעות כוננות	1781000131
0%	-	1,000		1,000		פיקוח עירוני הוצ פרסום	1781000550
0%	4,997	5,000		5,000		פיקוח עירוני תחזוקת רכב	1781000730
0%	2,040	3,000		3,000		פיקוח עירוני דלק ושמנים	1781000731
0%	9,561	10,000		10,000		פיקוח עירוני הוצ ביטוח ורישוי	1781000733
-100%	88,449	36,000		-		תוכנה ופיקוח ומסופונים	1781000750
525%	-	40,000		250,000		שירותי אכיפה	1781000751
0%	3,453	5,000		5,000		פיקוח עירוני הוצ שונות	1781000780

<b>5%</b>	<b>140,733</b>	<b>165,000</b>	<b>1.00</b>	<b>173,000</b>	<b>1.00</b>	איכות הסביבה סה"כ	
-1%	112,366	116,000	<b>1.00</b>	115,000	<b>1.00</b>	איכות הסביבה השכר הקובע	1871000100
67%	3,456	3,000		5,000		איכות הסביבה הוצ נלוות לשכר	1871000120
0%	7,827	8,000		8,000		איכות הסביבה הוצ אחזקת רכב	1871000121
29%	6,783	7,000		9,000		איכות הסביבה תשלומים שנתיים	1871000123
0%	3,023	3,000		3,000		איכות הסביבה שעות נוספות	1871000130
57%	6,346	7,000		11,000		איכות הסביבה שעות כוננות	1871000131
0%	-	1,000		1,000		איכות הסביבה הוצ פרסום	1871000550
0%	933	1,000		1,000		איכות הסביבה ציוד משרדי	1871000560
5%	-	19,000		20,000		סקר שילוט	1871000750

% גידול 2017 לעומת 2016	תקבולים		
	ביצוע 2015	תקציב מעודכן 2016	הצעת תקציב 2017

<b>0%</b>	<b>247,747</b>	<b>600,000</b>	<b>600,000</b>	פיקוח עירוני סה"כ	
0%	247,747	600,000	600,000	קנסות-פיקוח	1281000690

<b>-2%</b>	<b>298,255</b>	<b>445,000</b>	<b>436,000</b>	איכות הסביבה סה"כ	
0%	272,416	400,000	400,000	אגרת שילוט	1122000290
-20%	25,839	45,000	36,000	דמי שימוש שלטי חוצות	1122000640



תשלומים					
% גידול 2017 לעומת 2016	ביצוע 2015	תקציב מעודכן 2016	משרות 2016	הצעת תקציב 2017	משרות 2017

4%	1,888,960	1,930,000	1.30	2,006,000	1.30	ביטחון סה"כ	
-5%	147,583	152,000	1.30	145,000	1.30	ביטחון השכר הקובע	1721000100
0%	4,034	4,000		4,000		ביטחון הוצ נלוות לשכר	1721000120
0%	4,554	5,000		5,000		ביטחון אחזקת רכב	1721000121
30%	9,032	10,000		13,000		ביטחון תשלומים שנתיים	1721000123
75%	8,514	8,000		14,000		ביטחון שעות נוספות	1721000130
28%	38,441	40,000		51,000		ביטחון שעות כוננות	1721000131
	463	-		1,000		ביטחון מילוי מקום	1721000200
	-	-		1,000		ביטחון אחזקת מבנים	1721000420
0%	1,410	2,000		2,000		ביטחון חומרי נקיון	1721000433
0%	-	1,000		1,000		ביטחון השתלמויות	1721000521
0%	-	1,000		1,000		ביטחון דמי חבר	1721000523
0%	8,012	3,000		3,000		ביטחון הוצ טלפון נייד	1721000541
0%	836	2,000		2,000		ביטחון ציוד משרדי	1721000560
	5,900	-		-		אחזקת מחשבים	1721000572
0%	10,425	3,000		3,000		ביטחון אחזקת מדפסות	1721000574
0%	8,808	10,000		10,000		ביטחון דלק ושמנים	1721000731
0%	32,349	36,000		36,000		ביטחון הוצ ליסינג	1721000735
6%	1,602,064	1,600,000		1,700,000		שמירה יישובית	1721000750
-100%	1,184	3,000		-		מערכות מיגון	1721000751
-100%	-	35,000		-		תחזוקת מחסומים	1721000752
-33%	-	3,000		2,000		ביטחון תחזוקת מזגנים	1721000754
0%	2,915	5,000		5,000		ביטחון הוצ שונות	1721000780
0%	2,437	7,000		7,000		ביטחון רכישת ציוד	1721000930

תקבולים				
% גידול 2017 לעומת 2016	ביצוע 2015	תקציב מעודכן 2016	הצעת תקציב 2017	

0%	1,658,359	1,700,000	1,700,000	ביטחון סה"כ	
0%	1,658,359	1,700,000	1,700,000	אגרת שמירה	1222000420



תשלומים					
% גידול 2017 לעומת 2016	ביצוע 2015	תקציב מעודכן 2016	משרות 2016	הצעת תקציב 2017	משרות 2017

<b>0%</b>	<b>6,045</b>	<b>13,000</b>		<b>13,000</b>		<b>משא"ז סה"כ</b>
0%	2,297	1,000		1,000		משא"ז הוצ חשמל 1722000431
0%	-	1,000		1,000		משא"ז חומרי ניקוי 1722000433
0%	2,697	1,000		1,000		משא"ז הוצ כיבוד 1722000511
0%	949	1,000		1,000		משא"ז הוצ טלפון 1722000540
0%	-	1,000		1,000		משא"ז הוצ פרסום 1722000550
0%	102	1,000		1,000		משא"ז ציוד משרדי 1722000560
0%	-	7,000		7,000		משא"ז הוצ שונות 1722000780

<b>11%</b>	<b>116,106</b>	<b>160,000</b>	<b>0.30</b>	<b>177,000</b>	<b>0.30</b>	<b>הג"א סה"כ</b>
-3%	28,908	29,000	<b>0.30</b>	28,000	<b>0.30</b>	הג"א השכר הקובע 1723000100
0%	175	1,000		1,000		הג"א הוצ נלוות לשכר 1723000120
50%	1,728	2,000		3,000		הג"א תשלומים שנתיים 1723000123
0%	421	2,000		2,000		הג"א שעות נוספות 1723000130
	1,675	-		2,000		הג"א שעות כוננות 1723000131
0%	1,031	5,000		5,000		הג"א אחזקת מקלטים 1723000421
0%	1,515	4,000		4,000		הג"א הוצ חשמל 1723000431
0%	-	2,000		2,000		הג"א אחזקת מחסנים 1723000751
0%	4,720	5,000		5,000		הג"א הוצאות שונות 1723000780
0%	1,538	5,000		5,000		פעילות מתנדבי חרום 1723000782
21%	73,644	70,000		85,000		הג"א ארצי 1723000830
-33%	749	15,000		10,000		רכישת ציוד מיגון 1723000930
25%	-	20,000		25,000		גרור לגנטור חירום 1723000931

<b>0%</b>	<b>-</b>	<b>5,000</b>		<b>5,000</b>		<b>בטיחות סה"כ</b>
0%	-	5,000		5,000		שירותי יועץ תחבורה 1744000751

תקבולים				
% גידול 2017 לעומת 2016	ביצוע 2015	תקציב מעודכן 2016	הצעת תקציב 2017	

	<b>3,043</b>	<b>-</b>	<b>-</b>	<b>משא"ז סה"כ</b>
	3,043	-	-	מענק-משמר אזרחי 1222000910



תשלומים					
% גידול 2017 לעומת 2016	ביצוע 2015	תקציב מעודכן 2016	משרות 2016	הצעת תקציב 2017	משרות 2017

-3%	124,423	131,000		127,000		איגודי ערים סה"כ
0%	51,123	50,000		50,000		השתתפות כיבוי אש 1724000830
-5%	73,300	81,000		77,000		השתתפות באגוד ערים לניקוז 1745000830

0%	2,324,541	2,600,000	1.00	2,592,000	1.00	גנים ונוף סה"כ
1%	106,510	107,000	1.00	108,000	1.00	גנים ונוף השכר הקובע 1746000100
-50%	2,035	2,000		1,000		גנים ונוף הוצ נלוות לשכר 1746000120
14%	6,783	7,000		8,000		גנים ונוף תשלומים שנתיים 1746000123
100%	-	1,000		2,000		גנים ונוף שעות נוספות 1746000130
28%	15,946	18,000		23,000		גנים ונוף שעות כוננות 1746000131
0%	654	2,000		2,000		גנים ונוף הוצ טלפון נייד 1746000541
0%	-	5,000		5,000		גנים ונוף רכישת צמחים 1746000721
0%	7,298	12,000		12,000		גנים ונוף דלק ושמנים 1746000731
0%	23,963	26,000		26,000		גנים ונוף הוצ ליסינג 1746000735
0%	1,397,923	1,530,000		1,530,000		קבלן גיבון 1746000750
-5%	78,766	95,000		90,000		תחזוקת מערכות השקייה 1746000751
-100%	-	15,000		-		סקר יועץ למכרז מערכות השקייה 1746000752
14%	53,253	35,000		40,000		עצים מסוכנים 1746000753
0%	99,566	90,000		90,000		פיקוח גיבון 1746000754
0%	373,134	500,000		500,000		מים גיבון 1746000770
0%	158,048	150,000		150,000		תחזוקת מתקני חצר 1746000780
0%	661	5,000		5,000		גנים ונוף הוצ שונות 1746000781

תקבולים			
% גידול 2017 לעומת 2016	ביצוע 2015	תקציב מעודכן 2016	הצעת תקציב 2017



תשלומים					
% גידול 2017 לעומת 2016	ביצוע 2015	תקציב מעודכן 2016	משרות 2016	הצעת תקציב 2017	משרות 2017

184%	50,764	79,000	224,000	מוקד יישובי סה"כ	
-13%	32,291	40,000	35,000	מוקד הוצ חשמל	1761000431
0%	554	1,000	1,000	מוקד חומרי ניקוי	1761000433
0%	-	1,000	1,000	מוקד הוצ כיבוד	1761000511
0%	-	1,000	1,000	מוקד השתלמויות	1761000521
0%	-	1,000	1,000	מוקד הוצ טלפון	1761000540
0%	1,521	1,000	1,000	מוקד הוצ טלפון נייד	1761000541
0%	397	1,000	1,000	מוקד ציוד משרדי	1761000560
0%	1,024	3,000	3,000	מוקד אחזקת מדפסות	1761000574
0%	-	1,000	1,000	מוקד הוצ דואר	1761000580
	-	-	150,000	מוקד עב קבלניות	1761000750
0%	-	1,000	1,000	מיגון ובטיחות	1761000751
0%	14,976	18,000	18,000	תחזוקת תוכנת מוקד	1761000752
0%	-	5,000	5,000	מוקד הוצ שונות	1761000780
0%	-	5,000	5,000	מוקד רכישת ציוד	1761000930

תקבולים				
% גידול 2017 לעומת 2016	ביצוע 2015	תקציב מעודכן 2016	הצעת תקציב 2017	

0%	18,750	25,000	25,000	מוקד יישובי סה"כ	
0%	18,750	25,000	25,000	הכנסות מהפעלת מוקד	1222000610



% גידול 2017 לעומת 2016	תשלומים				
	ביצוע 2015	תקציב מעודכן 2016	משרות 2016	הצעת תקציב 2017	משרות 2017

2%	5,631,155	5,693,000	9.20	5,808,000	9.20	סה"כ שירותי תכנון ופיתוח
----	-----------	-----------	------	-----------	------	--------------------------

% גידול 2017 לעומת 2016	ביצוע 2015	תקציב מעודכן 2016	משרות 2016	הצעת תקציב 2017	משרות 2017	מחלקת הנדסה סה"כ
-1%	2,550,990	2,736,000	7.00	2,714,000	7.00	מחלקת הנדסה סה"כ
-10%	1,121,981	1,115,000	7.00	1,009,000	7.00	הנדסה השכר הקובע 1731000100
-38%	86,939	80,000		50,000		הנדסה הוצ נלוות לשכר 1731000120
21%	91,015	91,000		110,000		הנדסה הוצ אחזקת רכב 1731000121
-26%	47,740	54,000		40,000		הנדסה תשלומים שנתיים 1731000123
46%	39,956	41,000		60,000		הנדסה שעות נוספות 1731000130
9%	42,166	32,000		35,000		הנדסה שעות כוננות 1731000131
25%	1,000	4,000		5,000		הנדסה השתלמויות 1731000521
0%	3,360	4,000		4,000		הנדסה ספרות מקצועית 1731000522
0%	-	1,000		1,000		הנדסה דמי חבר 1731000523
-20%	3,408	5,000		4,000		הנדסה הוצ טלפון נייד 1731000541
-25%	2,258	4,000		3,000		הנדסה ציוד משרדי 1731000560
0%	3,168	2,000		2,000		הנדסה אחזקת מדפסות 1731000574
0%	818	1,000		1,000		הנדסה הוצ דואר 1731000580
-50%	38,522	50,000		25,000		הנדסה דלק ושמינים 1731000731
-50%	93,457	120,000		60,000		הנדסה הוצ ליסינג 1731000735
0%	37,678	45,000		45,000		הנדסה מערכות מחשב 1731000750
100%	48,194	30,000		60,000		הנדסה יעוץ הנדסי 1731000751
0%	-	20,000		20,000		הנדסה הוצ ארכיב 1731000752
17%	357,417	300,000		350,000		שירותי ניהול ופקוח 1731000753
0%	200,000	300,000		300,000		הנדסה הוצאות גבייה 1731000755
	53,542	-		-		ממונה בטיחות בעבודה 1731000756
0%	167,355	240,000		240,000		שירותי קבלן אחזקה ופיתוח 1731000757
0%	24,068	20,000		20,000		סקר הנגשה 1731000758
0%	-	60,000		60,000		עידכון חוקי עזר- היטלי פתוח 1731000759
0%	8,508	5,000		5,000		הנדסה הוצ שונות 1731000780
-33%	18,652	30,000		20,000		שירותי שמאות 1731000781
-10%	49,531	67,000		60,000		ניהול גכסי מועצה 1731000782
0%	-	2,000		2,000		הנדסה הוצ פרסום 1731000783
100%	7,358	10,000		20,000		רישום תב"עות 1731000784

% גידול 2017 לעומת 2016	תקבולים			
	ביצוע 2015	תקציב מעודכן 2016	הצעת תקציב 2017	סה"כ שירותי תכנון ופיתוח

-1%	5,190,653	5,626,000	5,571,000	סה"כ שירותי תכנון ופיתוח
-----	-----------	-----------	-----------	--------------------------

% גידול 2017 לעומת 2016	ביצוע 2015	תקציב מעודכן 2016	הצעת תקציב 2017	מחלקת הנדסה סה"כ
-1%	3,418,408	3,856,000	3,831,000	מחלקת הנדסה סה"כ
0%	32,480	20,000	20,000	הכנסות ממכירת מכרזים 1231000290
-1%	2,260,000	3,036,000	3,011,000	העברה מקרנות הפיתוח 1231000590
0%	1,125,928	800,000	800,000	אגרות בניה 1233100220



תשלומים						
% גידול 2017 לעומת 2016	ביצוע 2015	תקציב מעודכן 2016	משרות 2016	הצעת תקציב 2017	משרות 2017	
0%	2,898	3,000		3,000		הנדסה רכישת ציוד 1731000930
	-	-		100,000		הוצאות תכנון כללי 1731000950
<b>0%</b>	<b>583,577</b>	<b>600,000</b>	<b>0.00</b>	<b>600,000</b>	<b>0.00</b>	<b>ועדת זמורה סה"כ</b>
0%	583,577	600,000	0.00	600,000	0.00	הוצאות ועדה מרחבית זמורה 1733000830
<b>-6%</b>	<b>314,848</b>	<b>377,000</b>	<b>2.20</b>	<b>354,000</b>	<b>2.20</b>	<b>תחזוקה סה"כ</b>
-6%	232,570	237,000	2.20	223,000	2.20	תחזוקה השכר הקובע 1741000100
0%	5,562	5,000		5,000		תחזוקה הוצ גלוות לשכר 1741000120
21%	14,895	14,000		17,000		תחזוקה תשלומים שנתיים 1741000123
117%	11,242	6,000		13,000		תחזוקה שעות נוספות 1741000130
25%	5,316	4,000		5,000		תחזוקה שעות כוננות 1741000131
0%	3,660	3,000		3,000		תחזוקה טלפון נייד 1741000541
-33%	18,053	30,000		20,000		תחזוקה חומרים 1741000720
0%	3,509	5,000		5,000		תחזוקה הוצ דלק ושמיים 1741000731
0%	5,504	8,000		8,000		תחזוקה תיקוני רכבים 1741000732
0%	4,410	6,000		6,000		תחזוקה רישוי וביטוח 1741000733
-33%	9,166	30,000		20,000		עבודות חשמל מבני ציבור ומתקנים 1741000752
0%	-	25,000		25,000		אחזקת מערכות כיבוי אש 1741000754
0%	460	4,000		4,000		אחזקת מזרקות 1741000755
	500	-		-		שונות 1741000780
<b>6%</b>	<b>1,170,718</b>	<b>1,030,000</b>	<b>0.00</b>	<b>1,090,000</b>	<b>0.00</b>	<b>חשמל סה"כ</b>
	-	-	0.00	750,000	0.00	מאור רחובות חברת החשמל 1743000431
21%	335,909	280,000		340,000		אחזקת מערכות תאורה 1743000750
-100%	834,809	750,000		-		מאור רחובות חברת החשמל 1743000770
<b>11%</b>	<b>1,011,021</b>	<b>950,000</b>	<b>0.00</b>	<b>1,050,000</b>	<b>0.00</b>	<b>מים וביוב סה"כ</b>
11%	1,011,021	950,000		1,050,000		טיפול מתקן שפכים עמבר 1972000761

תקבולים			
% גידול 2017 לעומת 2016	ביצוע 2015	תקציב מעודכן 2016	הצעת תקציב 2017
<b>-2%</b>	<b>1,772,245</b>	<b>1,770,000</b>	<b>1,740,000</b>
	3,586	-	-
-60%	99,376	50,000	20,000
	5,088	-	-
0%	41,333	20,000	20,000
0%	1,622,862	1,700,000	1,700,000

מים וביוב סה"כ	מים-צריכה שוטפת	מים גבית פיגורים	מים-גביה היטל בצורת	אגרת ביוב	טיפול בשפכים (מי ציונה)
1413100210	1413100211	1413100213	1472000210	1472000211	



% גידול 2017 לעומת 2016	תשלומים				
	ביצוע 2015	תקציב מעודכן 2016	משרות 2016	הצעת תקציב 2017	משרות 2017

10% 24,711,935 26,811,000 98.35 29,503,000 101.23 סה"כ שירותי חינוך ותרבות הפנאי

11% 22,581,123 24,927,000 92.00 27,568,000 95.18 מחלקת החינוך

-16% 1,339,325 1,659,000 4.40 1,395,000 4.70 מחלקת החינוך סה"כ

6% 721,774 789,000 4.40 839,000 4.70 מינהל חינוך השכר הקובע 1811000100

0% 17,677 15,000 15,000 מינהל חינוך הוצ נלוות לשכר 1811000120

3% 89,455 90,000 93,000 מינהל חינוך הוצ אחזקת רכב 1811000121

79% 43,892 28,000 50,000 מינהל חינוך תשלומים שנתיים 1811000123

-60% 54,795 50,000 20,000 מינהל חינוך שעות נוספות 1811000130

-25% 6,879 4,000 3,000 מינהל חינוך שעות כוננות 1811000131

200% - 1,000 3,000 מינהל חינוך מילוי מקום 1811000200

-38% 7,112 8,000 5,000 מינהל חינוך תחזוקת מבנים 1811000421

0% 15,533 17,000 17,000 מינהל חינוך הוצ חשמל 1811000431

0% 1,972 2,000 2,000 מינהל חינוך חומרי ניקוי 1811000433

0% 1,957 2,000 2,000 מינהל חינוך הוצ כיבוד 1811000511

11% 7,621 9,000 10,000 מינהל חינוך השתלמויות 1811000521

0% 1,000 2,000 2,000 מינהל חינוך דמי חבר 1811000523

0% 11,870 7,000 7,000 מינהל חינוך הוצ טלפון נייד 1811000541

0% 3,905 4,000 4,000 מינהל חינוך הוצ פרסום 1811000550

-40% 4,055 5,000 3,000 מינהל חינוך ציוד משרדי 1811000560

0% 9,946 7,000 7,000 מינהל חינוך אחזקת מדפסות 1811000574

-25% 3,348 8,000 6,000 מינהל חינוך הוצ דואר 1811000580

0% - 2,000 2,000 מינהל חינוך אחזקת מזגנים 1811000754

-89% 46,509 110,000 12,000 פרויקט בחירה מבוקרת- מערכת החינוך 1811000757

-100% 63,927 11,000 - השכרת גגות סולאריים 1811000758

-38% 158,302 400,000 250,000 מסגרת קיץ-משרד החינוך 1811000759

0% 3,396 3,000 3,000 מחלקת החינוך הוצ מים 1811000770

0% 12,856 15,000 15,000 מחלקת החינוך הוצ שונות 1811000780

% גידול 2017 לעומת 2016	תקבולים			
	ביצוע 2015	תקציב מעודכן 2016	הצעת תקציב 2017	

10% 15,852,236 17,867,000 19,642,000 סה"כ שירותי חינוך ותרבות הפנאי

8% 15,828,242 17,867,000 19,322,000 מחלקת החינוך

-45% 457,878 868,000 480,000 גני ילדים חובה וטרום סה"כ

0% 50,297 165,000 165,000 דמי שימוש מתקנים מתנ"ס 1311000440

-50% 55,852 100,000 50,000 השכרת גגות סולאריים 1311000640

0% 3,025 3,000 3,000 דמי שימוש אולם מחלקת חינוך 1311000802

-100% 90,366 90,000 - שיפוצי קיץ 1311000921

-89% 97,645 110,000 12,000 פרויקט בחירה מבוקרת 1311000926

-38% 160,693 400,000 250,000 מסגרת קיץ-משרד החינוך 1311000929





% גידול 2017 לעומת 2016	תשלומים				
	ביצוע 2015	תקציב מעודכן 2016	משרות 2016	הצעת תקציב 2017	משרות 2017

	944	-	-	-	1811000781 אירוע הצדעה לחינוך
0%	1,500	3,000		3,000	1811000784 פרויקט שירים למזכרת
-100%	20,948	25,000		-	1811000785 אירוע שבועות
0%	15,871	5,000		5,000	1811000789 תקצוב עזר לניהול עצמי
0%	10,323	12,000		12,000	1811000795 שי לעולים לכיתה א
-80%	1,959	25,000		5,000	1811000930 מינהל חינוך רכישת ציוד
<b>9%</b>	<b>9,041,816</b>	<b>9,799,000</b>	<b>34.60</b>	<b>10,715,000</b>	<b>37.72</b> סה"כ חינוך קדם יסודי

%	ביצוע	תקציב מעודכן	משרות	הצעת תקציב	משרות	תיאור
9%	9,041,816	9,799,000	34.60	10,715,000	37.72	גני ילדים חובה וטרם סה"כ
15%	2,723,698	3,116,000	34.60	3,573,000	37.72	1812000100 גני ילדים השכר הקובע
10%	107,859	100,000		110,000		1812000120 גני ילדים הוצ נלוות לשכר
11%	162,181	180,000		200,000		1812000123 גני ילדים תשלומים שנתיים
25%	72,962	60,000		75,000		1812000200 גני ילדים מילוי מקום
0%	27,592	40,000		40,000		1812000421 גני ילדים תחזוקת מבנים
8%	113,263	120,000		130,000		1812000431 גני ילדים הוצ חשמל
14%	6,770	7,000		8,000		1812000752 גני ילדים אירועים
38%	21,680	16,000		22,000		1812000753 גני ילדים אחזקת מערכות חשמל
0%	11,223	15,000		15,000		1812000754 גני ילדים אחזקת מזגנים
0%	59,001	60,000		60,000		1812000770 גני ילדים הוצ מים
17%	1,202,621	1,269,000		1,490,000		1812000780 גני ילדים תקציב פעילות
8%	579,600	380,000		410,000		1812000781 פרויקט קרן קרב
11%	62,521	63,000		70,000		1812000782 פרויקט סל תרבות
0%	5,400	8,000		8,000		1812000783 פרויקט ילדים קוראים
100%	3,632	3,000		6,000		1812000784 גני ילדים הוצ שונות
0%	4,303	12,000		12,000		1812000785 חודש לימודים נוסף ג"י חנ"מ
-25%	3,410	20,000		15,000		1812000787 גני ילדים הוצאות רישום
-61%	36,980	115,000		45,000		1812000930 גני ילדים ציוד
-8%	1,760,959	2,200,000		2,021,000		1812200760 השתתפות ממשלה שכר גני חובה
19%	2,076,160	2,000,000		2,385,000		1812300760 השתתפות ממשלה שכר טרם חובה
33%	-	15,000		20,000		1812300785 העשרה סייעת שניה

% גידול 2017 לעומת 2016	תקבולים			
	ביצוע 2015	תקציב מעודכן 2016	הצעת תקציב 2017	

				1811000781 אירוע הצדעה לחינוך
				1811000784 פרויקט שירים למזכרת
				1811000785 אירוע שבועות
				1811000789 תקצוב עזר לניהול עצמי
				1811000795 שי לעולים לכיתה א
				1811000930 מינהל חינוך רכישת ציוד
<b>9%</b>	<b>8,561,141</b>	<b>9,022,000</b>	<b>9,817,000</b>	<b>סה"כ חינוך קדם יסודי</b>

%	ביצוע	תקציב מעודכן	הצעת תקציב	תיאור
9%	8,561,141	9,022,000	9,817,000	גני ילדים חובה וטרם סה"כ
16%	835,626	800,000	930,000	1312200410 תשלומי הורים- גני ילדים
12%	1,343,286	1,325,000	1,484,000	1312200920 עוזרות לגנות גני חובה
	52,531	-	-	1312200921 תשלומי הורים חומרים
-8%	1,764,962	2,200,000	2,021,000	1312200923 השתתפות ממשלה שכר חובה
8%	111,438	383,000	415,000	1312200924 סייעת שניה גנ"י
25%	59,778	16,000	20,000	1312200925 סייעת שניה- העשרה
0%	18,916	6,000	6,000	1312300410 שכר לימוד גנ"י
8%	378,137	380,000	410,000	1312300420 קרן קרב גנ"ל
16%	3,985,786	3,900,000	4,507,000	1312300920 שכל"מ גנ"י קדם חובה
100%	10,681	12,000	24,000	1312300921 גן טיפולי



% גידול 2017 לעומת 2016	תשלומים				
	ביצוע 2015	תקציב מעודכן 2016	משרות 2016	הצעת תקציב 2017	משרות 2017

8%	4,781,987	4,984,000	15.20	5,385,000	14.10	סה"כ חינוך יסודי
----	-----------	-----------	-------	-----------	-------	------------------

%	ביצוע	תקציב מעודכן	משרות	הצעת תקציב	משרות	תיאור
8%	1,386,875	1,482,000	4.90	1,602,000	4.57	בה"ס הרצוג סה"כ
1%	467,942	491,000	4.90	496,000	4.57	1813210100 בה"ס הרצוג השכר הקובע
-16%	17,910	19,000		16,000		1813210120 בה"ס הרצוג הוצ נלוות לשכר
0%	21,036	21,000		21,000		1813210121 בה"ס הרצוג הוצ אחזקת רכב
21%	30,987	33,000		40,000		1813210123 בה"ס הרצוג תשלומים שנתיים
43%	7,937	7,000		10,000		1813210130 בה"ס הרצוג שעות נוספות
0%	5,358	5,000		5,000		1813210200 בה"ס הרצוג מילוי מקום
1%	128,898	150,000		151,000		1813210434 בה"ס הרצוג שרותי ניקיון
-1%	425,825	438,000		432,000		1813210780 בה"ס הרצוג הקצבה לפעילות
35%	275,648	313,000		424,000		1813210781 בה"ס הרצוג קרן קרב
40%	5,334	5,000		7,000		1813210783 בה"ס הרצוג מתנות למסיימים

%	ביצוע	תקציב מעודכן	משרות	הצעת תקציב	משרות	תיאור
10%	1,045,566	1,014,000	2.00	1,113,000	2.00	בה"ס בן גוריון סה"כ
7%	198,649	199,000	2.00	213,000	2.00	1813220100 בה"ס בן גוריון השכר הקובע
-8%	8,488	12,000		11,000		1813220120 בה"ס בן גוריון הוצ נלוות לשכר
	614	-		-		1813220121 אחזקת רכב
38%	11,435	13,000		18,000		1813220123 בה"ס בן גוריון תשלומים שנתיים
167%	7,995	3,000		8,000		1813220130 בה"ס בן גוריון שעות נוספות
0%	1,425	3,000		3,000		1813220200 בה"ס בן גוריון מילוי מקום
10%	201,493	184,000		203,000		1813220434 בה"ס בן גוריון שרותי ניקיון
-5%	369,154	346,000		330,000		1813220780 בה"ס בן גוריון הקצבה לפעילות
29%	241,639	249,000		320,000		1813220781 בה"ס בן גוריון קרן קרב
40%	4,673	5,000		7,000		1813220783 בה"ס בן גוריון מתנות למסיימים

% גידול 2017 לעומת 2016	תקבולים			
	ביצוע 2015	תקציב מעודכן 2016	הצעת תקציב 2017	

-10%	2,299,131	2,674,000	2,394,000	סה"כ חינוך יסודי
------	-----------	-----------	-----------	------------------

%	ביצוע	תקציב מעודכן	הצעת תקציב	תיאור
-7%	630,645	689,000	643,000	בה"ס הרצוג סה"כ
8%	10,623	12,000	13,000	1313200926 תשלומי הורים חומרים
	986	-	-	1313210921 הרצוג מזכירים
8%	-	37,000	40,000	1313210922 הרצוג סיעות כיתתיות
	3,093	-	-	1313210923 הרצוג שרתים
-9%	7,969	11,000	10,000	1313210924 הרצוג דמי שיכפול
-11%	13,687	19,000	17,000	1313210926 הרצוג חומרים
-8%	594,287	610,000	563,000	1313210929 הרצוג ניהול עצמי משופר א-ו

%	ביצוע	תקציב מעודכן	הצעת תקציב	תיאור
-4%	563,466	514,000	495,000	בה"ס בן גוריון סה"כ
	21	-	-	1313220410 מרכז לימדה מטפחת-בן גוריון
	11,898	-	40,000	1313220922 בן גוריון סיעות כיתתיות
-22%	30,270	9,000	7,000	1313220924 בן גוריון דמי שיכפול
	15,148	-	-	1313220925 טכנאי תוכנית תקשוב לאומית
0%	11,823	15,000	15,000	1313220926 בן גוריון חומרים
	4,320	-	-	1313220928 תוכנית תקשוב לאומית
-12%	489,987	490,000	433,000	1313220929 בן גוריון ניהול עצמי משופר א-ו



תשלומים					
% גידול 2017 לעומת 2016	ביצוע 2015	תקציב מעודכן 2016	משרות 2016	הצעת תקציב 2017	משרות 2017

11%	528,151	611,000	1.10	676,000	1.10	בה"ס בורג סה"כ
11%	129,538	112,000	1.10	124,000	1.10	בה"ס בורג השכר הקובע 1813230100
-44%	8,401	9,000		5,000		בה"ס בורג הוצ נלוות לשכר 1813230120
-29%	9,922	7,000		5,000		בה"ס בורג תשלומים שנתיים 1813230123
0%	2,933	5,000		5,000		בה"ס בורג שעות נוספות 1813230130
0%	-	3,000		3,000		בה"ס בורג מילוי מקום 1813230200
2%	82,237	130,000		132,000		בה"ס בורג שרותי ניקיון 1813230434
0%	141,441	214,000		215,000		בה"ס בורג הקצבה לפעילות 1813230780
43%	147,069	127,000		182,000		בה"ס בורג קרן קרב 1813230781
25%	3,085	4,000		5,000		בה"ס בורג מתנות למסיימים 1813230784
	3,524	-		-		פרוייקטים 1813230785

7%	1,099,361	981,000	2.00	1,046,000	2.00	בה"ס אורבך סה"כ
45%	172,415	146,000	2.00	211,000	2.00	בה"ס אורבך השכר הקובע 1813240100
-25%	8,867	4,000		3,000		בה"ס אורבך הוצ נלוות לשכר 1813240120
-17%	2,100	6,000		5,000		בה"ס אורבך תשלומים שנתיים 1813240123
150%	3,625	2,000		5,000		בה"ס אורבך שעות נוספות 1813240130
-50%	8,956	2,000		1,000		בה"ס אורבך מילוי מקום 1813240200
0%	143,862	170,000		170,000		בה"ס אורבך שרותי ניקיון 1813240434
0%	530,496	378,000		378,000		בה"ס אורבך הקצבה לפעילות 1813240780
0%	222,512	265,000		265,000		בה"ס אורבך קרן קרב 1813240781
0%	6,529	8,000		8,000		בה"ס אורבך מתנות למסיימים 1813240783

תקבולים				
% גידול 2017 לעומת 2016	ביצוע 2015	תקציב מעודכן 2016	הצעת תקציב 2017	

-4%	235,312	260,000	249,000	בה"ס בורג סה"כ
33%	2,916	3,000	4,000	בורג דמי שיכפול 1313230924
14%	4,931	7,000	8,000	בורג חומרים 1313230926
	1,600	-	2,000	בורג סל תלמיד לעולה 1313230927
-6%	225,865	250,000	235,000	בורג ניהול עצמי משופר א-ו 1313230929

-21%	534,693	542,000	430,000	בה"ס אורבך סה"כ
-30%	7,080	10,000	7,000	אורבך דמי שכפול 1313240924
-24%	13,266	17,000	13,000	אורבך חומרים 1313240926
	400	-	-	אורבך סל תלמיד עולה 1313240927
-20%	513,947	515,000	410,000	אורבך ניהול עצמי משופר א-ו 1313240929



% גידול 2017 לעומת 2016	תשלומים				
	ביצוע 2015	תקציב מעודכן 2016	משרות 2016	הצעת תקציב 2017	משרות 2017

<b>101%</b>	<b>60,030</b>	<b>219,000</b>	<b>0.50</b>	<b>441,000</b>	<b>0.90</b>	<b>בה"ס נבון סה"כ</b>
104%	17,465	51,000	<b>0.50</b>	104,000	<b>0.90</b>	בה"ס נבון השכר הקובע 1813250100
50%	175	2,000		3,000		בה"ס נבון הוצ נלוות לשכר 1813250120
0%	-	3,000		3,000		בה"ס נבון תשלומים שנתיים 1813250123
100%	3,787	2,000		4,000		בה"ס נבון שעות נוספות 1813250130
	775	-		1,000		בה"ס נבון מילוי מקום 1813250200
57%	13,721	70,000		110,000		בה"ס נבון שירותי ניקיון 1813250434
143%	24,108	54,000		131,000		בה"ס נבון הקצבה לפעילות 1813250780
130%	-	37,000		85,000		בה"ס נבון קרן קרב 1813250781

<b>-25%</b>	<b>662,004</b>	<b>677,000</b>	<b>4.70</b>	<b>507,000</b>	<b>3.53</b>	<b>מועדוניות משותפות סה"כ</b>
-30%	491,929	509,000	<b>4.70</b>	355,000	<b>3.53</b>	מועדוניות השכר הקובע 1813600100
8%	21,711	13,000		14,000		מועדוניות הוצ נלוות לשכר 1813600120
23%	30,220	22,000		27,000		מועדוניות תשלומים שנתיים 1813600123
	1,228	-		-		שעות נוספות 1813600130
0%	1,425	3,000		3,000		מועדוניות מילוי מקום 1813600200
0%	2,330	5,000		5,000		מועדוניות אחזקת מבנה 1813600420
0%	-	2,000		2,000		מועדוניות מיגון ובטיחות 1813600750
0%	-	5,000		5,000		שימוש במתקני מתנ"ס 1813600751
0%	236	2,000		2,000		מועדוניות אחזקת מזגנים 1813600754
-21%	106,367	106,000		84,000		מועדוניות הקצבה לפעילות 1813600780
0%	1,758	5,000		5,000		מועדוניות הוצ שונות 1813600781
0%	4,800	5,000		5,000		חודש לימודים נוסף 1813600782

% גידול 2017 לעומת 2016	תקבולים			
	ביצוע 2015	תקציב מעודכן 2016	הצעת תקציב 2017	

<b>74%</b>	<b>-143,983</b>	<b>84,000</b>	<b>146,000</b>	<b>בה"ס נבון סה"כ</b>
0%	151	2,000	2,000	נבון דמי שיכפול 1313250924
100%	-	2,000	4,000	נבון חומרים 1313250926
	-159,346	-	-	נבון תוכנית תקשוב 1313250928
75%	15,213	80,000	140,000	נבון ניהול עצמי משופר א-ו 1313250929

<b>-26%</b>	<b>478,999</b>	<b>585,000</b>	<b>431,000</b>	<b>מועדוניות משותפות סה"כ</b>
-30%	52,552	50,000	35,000	מועדוניות תשלומי הורים 1313600420
0%	38,000	156,000	156,000	השתתפות מח' רווחה מועדונית משותפת 1313600440
-4%	257,447	250,000	240,000	מועדוניות משותפות השתתפות משרד הח 1313600920
-100%	65,000	129,000	-	מועדוניות מתבגרים 1313600921
	66,000	-	-	עם הפנים לקהילה 1313600922



% גידול 2017 לעומת 2016	תשלומים				
	ביצוע 2015	תקציב מעודכן 2016	משרות 2016	הצעת תקציב 2017	משרות 2017

32%	1,175,962	1,175,000	3.60	1,548,000	4.80	סה"כ חט"ב וחינוך על יסודי
-----	-----------	-----------	------	-----------	------	---------------------------

% גידול 2017 לעומת 2016	ביצוע 2015	תקציב מעודכן 2016	משרות 2016	הצעת תקציב 2017	משרות 2017	תיאור
1689%	-	19,000	0.00	340,000	1.20	חט"ב קשת סה"כ
-	-	-	0.00	102,000	1.20	חט"ב קשת השכר הקובע 1814100100
-	-	-	-	7,000	-	חט"ב קשת תוספות שאינן נכללות 1814100120
-	-	-	-	10,000	-	חט"ב קשת תשלומים שנתיים 1814100123
-	-	-	-	8,000	-	חט"ב קשת שעות נוספות 1814100130
-	-	-	-	3,000	-	חט"ב קשת מילוי מקום 1814100200
-	-	-	-	80,000	-	חט"ב קשת שרותי ניקיון 1814100434
584%	-	19,000	-	130,000	-	חט"ב קשת הקצבה לפעילות 1814100780

% גידול 2017 לעומת 2016	ביצוע 2015	תקציב מעודכן 2016	משרות 2016	הצעת תקציב 2017	משרות 2017	תיאור
7%	248,313	237,000	1.80	253,000	1.80	חט"ב רבין סה"כ
7%	216,323	202,000	1.80	217,000	1.80	חט"ב רבין השכר הקובע 1814000100
-20%	8,521	10,000	-	8,000	-	חט"ב רבין הוצ נלוות לשכר 1814000120
13%	8,036	8,000	-	9,000	-	חט"ב רבין הוצ אחזקת רכב 1814000121
12%	15,433	17,000	-	19,000	-	חט"ב רבין תשלומים שנתיים 1814000123

% גידול 2017 לעומת 2016	ביצוע 2015	תקציב מעודכן 2016	משרות 2016	הצעת תקציב 2017	משרות 2017	תיאור
4%	927,649	919,000	1.80	955,000	1.80	תיכון רבין סה"כ
0%	6,000	6,000	-	6,000	-	תיכון רבין אחזקת מבנה 1815000421
0%	13,984	15,000	-	15,000	-	תיכון רבין מתנות למסיימים 1815000784
3%	628,000	610,000	-	630,000	-	אגרת תלמידי חוץ בראנקו וייס 1815000785
0%	23,500	25,000	-	25,000	-	תכנית הילה 1815000787
6%	226,903	232,000	1.80	247,000	1.80	תיכון רבין השכר הקובע 1815100100
-25%	3,570	4,000	-	3,000	-	תיכון רבין תוספות שאינן נכללות 1815100120
0%	8,479	9,000	-	9,000	-	תיכון רבין אחזקת רכב 1815100121
11%	17,213	18,000	-	20,000	-	תיכון רבין תשלומים שנתיים 1815100123

% גידול 2017 לעומת 2016	תקבולים			
	ביצוע 2015	תקציב מעודכן 2016	הצעת תקציב 2017	תיאור

38%	448,575	515,000	710,000	סה"כ חט"ב וחינוך על יסודי
-----	---------	---------	---------	---------------------------

% גידול 2017 לעומת 2016	ביצוע 2015	תקציב מעודכן 2016	הצעת תקציב 2017	תיאור
-	-	-	240,000	חט"ב קשת סה"כ
-	-	-	240,000	חטב קשת החזר שכר מנהלה 1314100920

% גידול 2017 לעומת 2016	ביצוע 2015	תקציב מעודכן 2016	הצעת תקציב 2017	תיאור
-18%	197,243	255,000	210,000	חט"ב רבין סה"כ
-18%	197,243	255,000	210,000	חט"ב רבין החזר שכר מינהלה 1314000430

% גידול 2017 לעומת 2016	ביצוע 2015	תקציב מעודכן 2016	הצעת תקציב 2017	תיאור
0%	251,332	260,000	260,000	תיכון רבין סה"כ
0%	255,783	260,000	260,000	תיכון רבין החזר שכר מינהלה 1315100430
	-5,100	-	-	הכנסות פרויקט גס טכנולוגיות 1315000421
	649	-	-	הכנסות תכנית הילה 1315000422



% גידול 2017 לעומת 2016	תשלומים				
	ביצוע 2015	תקציב מעודכן 2016	משרות 2016	הצעת תקציב 2017	משרות 2017

17%	6,242,034	7,310,000	34.20	8,525,000	33.86	סה"כ שרותים נוספים לבתי"ס וג"י
-----	-----------	-----------	-------	-----------	-------	--------------------------------

%	ביצוע	תקציב מעודכן	משרות	הצעת תקציב	משרות	תיאור
9%	1,653,224	1,916,000	20.70	2,091,000	20.21	סייעות צמודות וכיתתיות סה"כ
8%	1,510,090	1,751,000	20.70	1,885,000	20.21	סייעות צמודות השכר הקובע 1811100100
35%	95,648	89,000		120,000		סייעות צמודות הוצ נלוות לשכר 1811100120
20%	42,592	65,000		78,000		סייעות צמודות תשלומים שנתיים 1811100123
	1,767	-		-		סייעות צמודות ש"נ 1811100130
-27%	3,127	11,000		8,000		סייעות צמודות מילוי מקום 1811100200

%	ביצוע	תקציב מעודכן	משרות	הצעת תקציב	משרות	תיאור
17%	512,599	646,000	4.00	753,000	3.91	ש.פסיכולוגי סה"כ
5%	373,882	536,000	4.00	563,000	3.91	שפ"ח השכר הקובע 1817300100
50%	34,785	20,000		30,000		שפ"ח הוצ נלוות לשכר 1817300120
130%	50,566	30,000		69,000		שפ"ח הוצ אחזקת רכב 1817300121
25%	22,101	20,000		25,000		שפ"ח תשלומים שנתיים 1817300123
150%	-	2,000		5,000		שפ"ח שעות נוספות 1817300130
500%	14,623	5,000		30,000		שפ"ח שעות כוננות 1817300131
0%	-	5,000		5,000		שפ"ח ציד איבחון 1817300720
0%	13,717	22,000		22,000		שפ"ח הדרכות 1817300750
0%	-	1,000		1,000		שפ"ח הוצ שונות 1817300780
-40%	2,926	5,000		3,000		שפ"ח ציד 1817300930

% גידול 2017 לעומת 2016	תקבולים			
	ביצוע 2015	תקציב מעודכן 2016	הצעת תקציב 2017	

24%	4,061,517	4,788,000	5,921,000	סה"כ שרותים נוספים לבתי"ס וג"י
-----	-----------	-----------	-----------	--------------------------------

%	ביצוע	תקציב מעודכן	הצעת תקציב	תיאור
5%	1,263,016	1,306,000	1,377,000	סייעות צמודות וכיתתיות סה"כ
5%	1,250,481	1,306,000	1,377,000	סייעות אישיות ורפואיות 1311100920
	12,535	-	-	סייעות כיתתיות 1313200924

%	ביצוע	תקציב מעודכן	הצעת תקציב	תיאור
11%	539,165	525,000	585,000	ש.פסיכולוגי סה"כ
	1,121	-	-	שפ"ח השתתפות תושבים 1317300410
	-	-	-	שרות פסיכולוגי משלים 1317300421
10%	517,469	500,000	550,000	שפ"ח השתתפות ממשלה 1317300920
40%	20,575	25,000	35,000	שפ"ח הדרכה 1317300921



% גידול 2017 לעומת 2016	תשלומים				
	ביצוע 2015	תקציב מעודכן 2016	משרות 2016	הצעת תקציב 2017	משרות 2017

<b>25%</b>	<b>597,364</b>	<b>725,000</b>	<b>0.50</b>	<b>908,000</b>	<b>0.50</b>	<b>שמירה ובטיחות מוס' חינוך סה"כ</b>
-8%	73,878	73,000	<b>0.50</b>	67,000	<b>0.50</b>	קב"ט השכר הקובע 1817100100
0%	292	1,000		1,000		קב"ט הוצ נלוות לשכר 1817100120
75%	3,817	4,000		7,000		קב"ט תשלומים שנתיים 1817100123
40%	7,937	10,000		14,000		קב"ט שעות נוספות 1817100130
32%	37,455	37,000		49,000		קב"ט שעות כוננות 1817100131
28%	473,985	600,000		770,000		שירותי שמירה מוס"ח 1817100750

<b>-13%</b>	<b>194,305</b>	<b>199,000</b>	<b>1.45</b>	<b>174,000</b>	<b>1.45</b>	<b>מתי"א סה"כ</b>
-13%	137,762	141,000	<b>1.45</b>	122,000	<b>1.45</b>	מתי"א השכר הקובע 1817200100
-29%	7,297	7,000		5,000		מתי"א הוצ נלוות לשכר 1817200120
-44%	8,644	9,000		5,000		מתי"א תשלומים שנתיים 1817200123
0%	820	2,000		2,000		מתי"א שעות כוננות 1817200130
0%	-	2,000		2,000		מתי"א מילוי מקום 1817200200
0%	13,983	11,000		11,000		מתי"א תוכנת כספים 1817200752
0%	25,800	27,000		27,000		מתי"א הקצבה לפעילות 1817200780

<b>4%</b>	<b>205,104</b>	<b>210,000</b>	<b>1.00</b>	<b>218,000</b>	<b>1.00</b>	<b>קב"ס סה"כ</b>
2%	157,071	160,000	<b>1.00</b>	164,000	<b>1.00</b>	קב"ס השכר הקובע 1817700100
0%	2,026	3,000		3,000		קב"ס הוצ נלוות לשכר 1817700120
0%	29,239	30,000		30,000		קב"ס הוצ אחזקת רכב 1817700121
20%	9,799	10,000		12,000		קב"ס תשלומים שנתיים 1817700123
29%	6,969	7,000		9,000		קב"ס שעות כוננות 1817700131

% גידול 2017 לעומת 2016	תקבולים			
	ביצוע 2015	תקציב מעודכן 2016	הצעת תקציב 2017	

<b>61%</b>	<b>325,999</b>	<b>342,000</b>	<b>550,000</b>	<b>שמירה ובטיחות מוס' חינוך סה"כ</b>
114%	45,065	42,000	90,000	קב"ט השתתפות ממשלה 1317100920
53%	280,934	300,000	460,000	שמירה מוס"ח השתת משרה 1317100970

<b>0%</b>	<b>179,173</b>	<b>210,000</b>	<b>209,000</b>	<b>מתי"א סה"כ</b>
-2%	50,154	61,000	60,000	מתי"א שרתים 1317200920
0%	28,217	26,000	26,000	מתי"א דמי שיכפול 1317200921
0%	100,802	123,000	123,000	מתי"א מזכירים 1317200923

<b>5%</b>	<b>114,630</b>	<b>110,000</b>	<b>115,000</b>	<b>קב"ס סה"כ</b>
5%	114,630	110,000	115,000	קב"ס השתתפות ממשלה 1317700920



תשלומים					
% גידול 2017 לעומת 2016	ביצוע 2015	תקציב מעודכן 2016	משרות 2016	הצעת תקציב 2017	משרות 2017

104%	736,033	776,000		1,582,000		חינוך אחרים סה"כ
100%	30,122	10,000		20,000		מלגות 1816800850
-33%	114,005	196,000		132,000		ביטוח תלמידים 1817500440
	-	-		800,000		פרויקט השאלת ספרים 1817610930
	16,455	-		-		שכר מתנדבים בחינוך 1817900100
	2,504	-		-		תוספות שאינן נכללות 1817900120
	1,992	-		-		אחזקת רכב 1817900121
	1,656	-		-		הבראה+בגוד+מ.יובל 1817900123
12%	550,775	520,000		580,000		אגרת תלמידי חוץ 1817900750
0%	18,524	50,000		50,000		הרשאות משרד החינוך 1817900780

-1%	2,343,405	2,838,000	6.55	2,799,000	6.79	הסעות ילדים סה"כ
13%	580,365	594,000	6.55	674,000	6.79	מלויים השכר הקובע 1817800100
-25%	43,983	40,000		30,000		מלויים הוצ נלוות לשכר 1817800120
61%	27,518	28,000		45,000		מלויים תשלומים שנתיים 1817800123
0%	3,389	5,000		5,000		מלויים מילוי מקום 1817800200
-5%	1,565,973	2,000,000		1,900,000		הסעות תלמידים חנ"מ 1817800710
-15%	122,177	171,000		145,000		הסעות תלמידים -כרטיסיות 1817800711

תקבולים				
% גידול 2017 לעומת 2016	ביצוע 2015	תקציב מעודכן 2016	הצעת תקציב 2017	

76%	930,780	1,141,000	2,008,000		חינוך אחרים סה"כ
-30%	114,983	196,000	138,000		ביטוחים תלמידים 1317500420
	-	-	800,000		פרויקט השאלת ספרים 1317610920
15%	739,693	825,000	950,000		קרן קרב בתי ספר 1317900421
0%	59,098	70,000	70,000		אגרת תלמידי חוץ- רשויות 1317900430
0%	17,007	50,000	50,000		הרשאות משרד החינוך 1317900921

-7%	708,754	1,154,000	1,077,000		הסעות ילדים סה"כ
7%	7,499	14,000	15,000		הסעים תשלומי הורים 1317800420
-12%	221,659	170,000	150,000		הסעים השתתפות ממשלה 1317800920
25%	231,674	170,000	212,000		ליווי הסעות השתתפות ממשלה 1317800921
-13%	247,922	800,000	700,000		הסעים חנ"מ השתתפות ממשלה 1317800922





תשלומים					
% גידול 2017 לעומת 2016	ביצוע 2015	תקציב מעודכן 2016	משרות 2016	הצעת תקציב 2017	משרות 2017

3%	2,130,813	1,884,000	6.35	1,935,000	6.05	שירותי תרבות הפנאי
----	-----------	-----------	------	-----------	------	--------------------

4%	540,340	506,000	1.00	528,000	1.00	פעילות נוער ישובית סה"כ
----	---------	---------	------	---------	------	-------------------------

	7,295	-		-		1828000830 פעילות קידום נוער
--	-------	---	--	---	--	------------------------------

-100%	8,000	8,000		-		1828000870 פעילות סיירת הורים
-------	-------	-------	--	---	--	-------------------------------

2%	128,119	127,000	1.00	130,000	1.00	1828100100 נוער השכר הקובע
----	---------	---------	------	---------	------	----------------------------

0%	6,604	7,000		7,000		1828100120 נוער הוצ גלוות לשכר
----	-------	-------	--	-------	--	--------------------------------

0%	5,335	9,000		9,000		1828100123 נוער תשלומים שנתיים
----	-------	-------	--	-------	--	--------------------------------

0%	8,527	8,000		8,000		1828100130 נוער שעות נוספות
----	-------	-------	--	-------	--	-----------------------------

0%	13,960	14,000		14,000		1828100131 נוער שעות כוננות
----	--------	--------	--	--------	--	-----------------------------

0%	300,000	300,000		300,000		1828200810 רכזי נוער וספורט מתנ"ס
----	---------	---------	--	---------	--	-----------------------------------

82%	62,501	33,000		60,000		1828200820 פעילות מסגרות נוער
-----	--------	--------	--	--------	--	-------------------------------

7%	414,082	411,000		438,000		אירועים סה"כ
----	---------	---------	--	---------	--	--------------

0%	293,266	250,000		250,000		1752000780 אירועי יום העצמאות
----	---------	---------	--	---------	--	-------------------------------

22%	95,603	123,000		150,000		1752000781 הוצאות לארועים
-----	--------	---------	--	---------	--	---------------------------

0%	-	10,000		10,000		1752000782 ארועי מועצה שונים
----	---	--------	--	--------	--	------------------------------

-17%	5,168	6,000		5,000		1753000780 אירוע לחיילים
------	-------	-------	--	-------	--	--------------------------

5%	20,045	22,000		23,000		1822000781 רישוי השמעת מוזיקה
----	--------	--------	--	--------	--	-------------------------------

תקבולים			
% גידול 2017 לעומת 2016	ביצוע 2015	תקציב מעודכן 2016	הצעת תקציב 2017

23,994	-	320,000	שירותי תרבות הפנאי
--------	---	---------	--------------------

4,053	-	20,000	פעילות נוער ישובית סה"כ
-------	---	--------	-------------------------

4,053	-	20,000	1328000920 קידום נוער מנותק
-------	---	--------	-----------------------------



תשלומים					
% גידול 2017 לעומת 2016	ביצוע 2015	תקציב מעודכן 2016	משרות 2016	הצעת תקציב 2017	משרות 2017

<b>-2%</b>	<b>293,853</b>	<b>315,000</b>	<b>1.25</b>	<b>308,000</b>	<b>1.25</b>	<b>ספריה עירונית סה"כ</b>	
7%	160,121	163,000	1.25	174,000	1.25	ספריה השכר הקובע	1823000100
-17%	5,856	6,000		5,000		ספריה הוצ נלוות לשכר	1823000120
-29%	16,753	17,000		12,000		ספריה אחזקת רכב	1823000121
11%	8,266	9,000		10,000		ספריה תשלומים שנתיים	1823000123
-60%	5,161	5,000		2,000		ספריה שעות נוספות	1823000130
0%	3,151	4,000		4,000		ספריה מילוי מקום	1823000200
-50%	-	20,000		10,000		ספריה אחזקת מבנה	1823000421
0%	595	1,000		1,000		ספריה השתלמויות	1823000521
0%	93,950	90,000		90,000		הפעלת ספריה	1823000750

<b>-40%</b>	<b>2,999</b>	<b>10,000</b>		<b>6,000</b>		<b>יד לבנים סה"כ</b>	
-40%	486	5,000		3,000		יד לבנים אחזקת מבנה	1824000420
-40%	2,513	5,000		3,000		פעולות יד לבנים	1824000780

תקבולים			
% גידול 2017 לעומת 2016	ביצוע 2015	תקציב מעודכן 2016	הצעת תקציב 2017



תשלומים					
% גידול 2017 לעומת 2016	ביצוע 2015	תקציב מעודכן 2016	משרות 2016	הצעת תקציב 2017	משרות 2017

2%	879,539	642,000	4.10	655,000	3.80	מוזיאון סה"כ
22%	522,475	351,000	4.10	427,000	3.80	מוזיאון השכר הקובע 1826200100
-40%	22,212	20,000		12,000		מוזיאון הוצ נלוות לשכר 1826200120
8%	42,837	12,000		13,000		מוזיאון אחזקת רכב 1826200121
14%	47,172	28,000		32,000		מוזיאון תשלומים שנתיים 1826200123
-50%	5,051	4,000		2,000		מוזיאון שעות נוספות 1826200130
0%	13,568	7,000		7,000		מוזיאון שעות כוננות 1826200131
-	-	-		10,000		אחזקת מבנים 1826200421
-	-	-		15,000		חשמל 1826200431
-	-	-		2,000		חומרי ניקוי 1826200433
-	-	-		2,000		כיבוד 1826200511
-	-	-		2,000		השתלמויות 1826200521
748	-	-		4,000		טלפון 1826200540
960	-	-		1,000		סלולארי 1826200541
885	-	-		12,000		פרסום ושוקק 1826200550
70	-	-		3,000		ציוד משרדי 1826200560
120	-	-		3,000		אחזקת מדפסות 1826200574
-	-	-		1,000		דואר 1826200580
-	-	-		2,000		חומרי יצירה 1826200720
-	-	-		70,000		שכר מדריכים ומרצים 1826200752
-	-	-		2,000		אחזקת מזגנים-מוזאון 1826200754
-	-	-		5,000		תערוכות 1826200756
-	-	-		1,000		תעוד (איסוף רישום הקלטה וארכיון) 1826200757
-	-	-		1,000		מים 1826200770
445	-	-		8,000		שונות 1826200780
-	-	-		1,000		אירועים 1826200781
-	-	-		2,000		טיפול מתנדבים 1826200782
-	-	-		5,000		תערוכות מתחלפות 1826200783
-	-	-		3,000		פעילות חגים ומורשת 1826200784
-	-	-		1,000		דרמה באתרים הסטורים 1826200786
-	-	-		6,000		פתוח ושיווק תוכניות חינוכיות 1826200787
-100%	222,996	220,000		-		פעילות מוזאון חב כלכלית 1826200830

תקבולים			
% גידול 2017 לעומת 2016	ביצוע 2015	תקציב מעודכן 2016	הצעת תקציב 2017

19,941	-	300,000	מוזיאון סה"כ
19,941	-	130,000	מוזיאון הכנסות עצמיות 1326200420
-	-	170,000	מוזיאון השתת ממשלה 1326200920



% גידול 2017 לעומת 2016	תשלומים				
	ביצוע 2015	תקציב מעודכן 2016	משרות 2016	הצעת תקציב 2017	משרות 2017

20%	5,827,471	5,919,000	6.63	7,096,000	8.16	סה"כ שירותי רווחה וקהילה
-----	-----------	-----------	------	-----------	------	--------------------------

24%	1,342,401	1,336,000	6.63	1,657,000	8.16	מינהל הרווחה סה"כ
-----	-----------	-----------	------	-----------	------	-------------------

29%	984,706	922,000	6.63	1,185,000	8.16	שירותים חברתיים השכר הקובע 1841000100
-----	---------	---------	------	-----------	------	---------------------------------------

-6%	55,954	47,000		44,000		שירותים חברתיים הוצ נלוות לשכר 1841000120
-----	--------	--------	--	--------	--	---

16%	99,394	93,000		108,000		שירותים חברתיים אחזקת רכב 1841000121
-----	--------	--------	--	---------	--	--------------------------------------

-11%	34,661	45,000		40,000		שירותים חברתיים תשלומים שנתיים 1841000123
------	--------	--------	--	--------	--	---

-20%	10,769	10,000		8,000		שירותים חברתיים שעות נוספות 1841000130
------	--------	--------	--	-------	--	--

25%	53,755	75,000		94,000		שירותים חברתיים שעות כוננות 1841000131
-----	--------	--------	--	--------	--	--

	7	-		-		שעות נוספות צוק איתן 1841000132
--	---	---	--	---	--	---------------------------------

0%	785	3,000		3,000		שירותים חברתיים מילוי מקום 1841000200
----	-----	-------	--	-------	--	---------------------------------------

-7%	32,237	30,000		28,000		שירותים חברתיים אחזקת מבנים 1841000421
-----	--------	--------	--	--------	--	--

0%	7,424	8,000		8,000		שירותים חברתיים הוצ חשמל 1841000431
----	-------	-------	--	-------	--	-------------------------------------

0%	1,008	1,000		1,000		שירותים חברתיים חומרי ניקוי 1841000433
----	-------	-------	--	-------	--	--

0%	1,568	2,000		2,000		שירותים חברתיים הוצ כיבוד 1841000511
----	-------	-------	--	-------	--	--------------------------------------

0%	4,371	6,000		6,000		שירותים חברתיים השתלמויות 1841000521
----	-------	-------	--	-------	--	--------------------------------------

0%	2,737	4,000		4,000		שירותים חברתיים דמי חבר 1841000523
----	-------	-------	--	-------	--	------------------------------------

0%	509	1,000		1,000		שירותים חברתיים טלפון 1841000540
----	-----	-------	--	-------	--	----------------------------------

0%	1,847	1,000		1,000		שירותים חברתיים טלפון נייד 1841000541
----	-------	-------	--	-------	--	---------------------------------------

0%	2,967	5,000		5,000		שירותים חברתיים ציוד משרדי 1841000560
----	-------	-------	--	-------	--	---------------------------------------

0%	2,974	3,000		3,000		שירותים חברתיים אחזקת מדפסות 1841000574
----	-------	-------	--	-------	--	---

0%	226	2,000		2,000		שירותים חברתיים הוצ דואר 1841000580
----	-----	-------	--	-------	--	-------------------------------------

0%	-	1,000		1,000		שירותים חברתיים אחזקת מזגנים 1841000754
----	---	-------	--	-------	--	---

50%	1,975	2,000		3,000		שירותים חברתיים מים 1841000770
-----	-------	-------	--	-------	--	--------------------------------

100%	2,016	3,000		6,000		שירותים חברתיים הוצ שונות 1841000780
------	-------	-------	--	-------	--	--------------------------------------

0%	1,971	4,000		4,000		פעולות אירגוניות 1841000782
----	-------	-------	--	-------	--	-----------------------------

0%	15,000	15,000		15,000		קידום מעמד האישה 1841000783
----	--------	--------	--	--------	--	-----------------------------

50%	-	2,000		3,000		מרכז גישור משותף 1841000784
-----	---	-------	--	-------	--	-----------------------------

-100%	23,541	13,000		-		רכישת ציוד (כולל מחשב) 1841000930
-------	--------	--------	--	---	--	-----------------------------------

111%	-	38,000		80,000		רזרבה לשינויים בהכנסות 1841000960
------	---	--------	--	--------	--	-----------------------------------

	-	-		2,000		מיחשוב רווחה 1841003840
--	---	---	--	-------	--	-------------------------

% גידול 2017 לעומת 2016	תקבולים			
	ביצוע 2015	תקציב מעודכן 2016	הצעת תקציב 2017	

31%	4,391,038	4,292,000	5,629,000	סה"כ שירותי רווחה וקהילה
-----	-----------	-----------	-----------	--------------------------

-5%	717,206	823,000	785,000	מינהל הרווחה סה"כ
-----	---------	---------	---------	-------------------

-5%	708,176	759,000	720,000	שכר רווחה 1341000930
-----	---------	---------	---------	----------------------

0%	1,478	4,000	4,000	פעולות ארגוניות 1341000932
----	-------	-------	-------	----------------------------

	-	-	-	מיחשוב רווחה 1341000934
--	---	---	---	-------------------------

	7,552	-	-	מחשוב רפורמה 1341000936
--	-------	---	---	-------------------------

0%	-	60,000	60,000	השלמות תיקצוב 1341000939
----	---	--------	--------	--------------------------

	-	-	1,000	מיחשוב רווחה 1341003930
--	---	---	-------	-------------------------



תשלומים					
% גידול 2017 לעומת 2016	ביצוע 2015	תקציב מעודכן 2016	משרות 2016	הצעת תקציב 2017	משרות 2017

-59%	93,175	177,000		73,000	רווחת הפרט והמשפחה סה"כ
0%	23,619	25,000		25,000	משפחות במצוקה 1842200842
0%	28,018	25,000		25,000	סיוע למשפחות 1842200843
-100%	36,000	36,000		-	הכשרת נשים לתעסוקה 1842200844
-80%	-	50,000		10,000	מקלטים לנשים מוכות 1842200846
-50%	3,040	10,000		5,000	תחנה ליעוץ למשפחה 1842400780
-100%	-	26,000		-	סדנאות למשפחה 1842400840
20%	2,498	5,000		6,000	מרכזי טיפול באלימות 1842400842
	-	-		2,000	ועדת תסקירים 1842405840

-2%	1,428,320	1,638,000		1,608,000	שירותים לילד ולנוער סה"כ
25%	38,000	120,000		150,000	מועדוניות משותפות 1843500783
-58%	197,322	320,000		133,000	טיפול בילד בקהילה 1843500842
-25%	9,101	8,000		6,000	יצירת קשר הורים ילדים 1843500843
53%	79,670	75,000		115,000	טיפול בפגיעה מינית 1843500844
-100%	5,208	5,000		-	מרכזי הורים 1843500847
	-	-		37,000	טיפול במשפחות אומנה 1843506840
20%	724,233	660,000		790,000	אחזקת ילדים בפנמיות 1843800840
-15%	66,872	130,000		110,000	תוכנית עם הפנים לקהילה 1843800841
35%	23,881	20,000		27,000	שכונה תומכת 1843800843
-20%	284,033	300,000		240,000	ילדים במעונות יום 1843900840

תקבולים				
% גידול 2017 לעומת 2016	ביצוע 2015	תקציב מעודכן 2016	הצעת תקציב 2017	

-44%	57,002	136,000	76,000	רווחת הפרט והמשפחה סה"כ
-50%	3,868	10,000	5,000	תחנה ליעוץ משפחה 1342200410
0%	14,988	19,000	19,000	משפחות במצוקה 1342200932
0%	21,014	19,000	19,000	סיוע למשפחות 1342200933
-100%	15,258	27,000	-	הכשרת נשים לתעסוקה 1342200935
-81%	-	37,000	7,000	מקלטים לנשים מוכות 1342200936
0%	-	20,000	20,000	סדנאות למשפחות 1342400930
0%	1,874	4,000	4,000	מרכזי טיפול באלימות 1342400931
	-	-	1,000	משפחות במצוקה בקהילה 1342401420
	-	-	1,000	ועדת תסקירים 1342405930

13%	1,217,274	1,223,000	1,383,000	שירותים לילד ולנוער סה"כ
-100%	16,117	13,000	-	פנימייה 1343300410
	1,420	-	-	מועדוניות בתית השתתף הורים 1343500420
4%	181,176	240,000	250,000	טיפול בילד בקהילה 1343500932
67%	145,564	90,000	150,000	מועדוניות משותפות 1343500933
-33%	6,827	6,000	4,000	יצירת קשר הורים 1343500934
54%	63,185	56,000	86,000	טיפול בפגיעה מינית 1343500935
	3,904	-	-	מרכזי הורים 1343500937
	-	-	28,000	טיפול במשפחות אומנה 1343506930
19%	530,880	495,000	590,000	אחז. ילדים בפנימיות 1343800930
-15%	55,175	98,000	83,000	תוכנית עם הפנים לקהילה 1343800931
	-	-	12,000	אחזקת ילדים בפנימיות 1343801420
-20%	213,026	225,000	180,000	ילדים מעון יום 1343900930



תשלומים					
% גידול 2017 לעומת 2016	ביצוע 2015	תקציב מעודכן 2016	משרות 2016	הצעת תקציב 2017	משרות 2017

56%	451,346	296,000		462,000	
103%	312,314	158,000		320,000	שירותים לזקן סה"כ
0%	8,169	3,000		3,000	1844300840 אחזקת זקנים במעונות
0%	30,000	30,000		30,000	1844300841 נופשון לזקן
-17%	21,956	24,000		20,000	1844400783 קהילה תומכת
-9%	19,541	23,000		21,000	1844400840 מועדונים לזקנים
0%	17,499	18,000		18,000	1844400841 טיפול בזקן בקהילה
	-	-		10,000	1844400843 תעסוקת זקנים במועדון
0%	41,867	40,000		40,000	1844407840 מועדונים לזקנים תוכניות העשרה
					1844500840 מסגרות יומיות לזקן

37%	1,694,020	1,575,000		2,151,000	
35%	725,515	720,000		970,000	שירותים למפגר סה"כ
0%	-	3,000		3,000	1845100841 החזקת אוטיסטים במסגרת
6%	94,670	80,000		85,000	1845100842 טיפול בהורים וילדים
0%	33,961	38,000		38,000	1845100844 מ.יום ותעסוקה לבוגרים
	44,152	-		-	1845100845 מועדוניות לילדים
21%	18,490	70,000		85,000	1845100846 מ.יום שיקומי לאוטיסט
40%	668,968	520,000		730,000	1845100847 הסעות לאוטיסטים
-100%	1,360	3,000		-	1845100848 סידור במעונות-מש"ה
	-	-		3,000	1845100849 נופשונים להבראה
189%	20,071	18,000		52,000	1845109840 נופשונים וקייטנות
34%	71,810	94,000		126,000	1845200842 מעשי"ם
	5,112	-		-	1845200843 מפגרים במעון טיפולי
-67%	-	9,000		3,000	1845200844 מפגרים במעון אמוני
180%	9,911	20,000		56,000	1845300840 שירותיים תומכים למפגר
					1845300842 הסעות למרכז יום למפגר

תקבולים				
% גידול 2017 לעומת 2016	ביצוע 2015	תקציב מעודכן 2016	הצעת תקציב 2017	

32%	318,813	288,000	379,000	
	300	-	-	שירותים לזקן סה"כ
34%	148,792	119,000	160,000	1344300410 נופשון לזקן מתושב
0%	5,228	2,000	2,000	1344300930 אחז.זקנים במעונות
	-	-	80,000	1344300931 נופשון לזקן
	-	-	1,000	1344301420 אחזקה במעונות - אזרחים ותיקים
-100%	1,098	2,000	-	1344302420 נופשון לאזרח הותיק
-100%	73,976	70,000	-	1344322410 עזרה ביתית
-17%	17,814	18,000	15,000	1344400410 בית אבות
-11%	16,380	18,000	16,000	1344400930 מועדונים לזקנים רווחה
0%	13,125	14,000	14,000	1344400931 טיפול בזקן בקהילה
33%	14,480	15,000	20,000	1344400933 תעסוקת זקנים במועדון
	-	-	1,000	1344400937 שכונה תומכת
	-	-	7,000	1344401420 טיפול בקהילה אזרח ותיק
	-	-	28,000	1344407930 מועדונים לזקנים תוכניות העשרה
0%	27,620	30,000	30,000	1344408930 מרכזי ועדות חוק סיעוד
	-	-	5,000	1344500930 מסגרות יומיות לזקן
				1344501420 מסגרות יומיות אזרחים ותיקים

42%	1,442,582	1,364,000	1,943,000	
	778	-	-	שירותים למפגר סה"כ
	1,590	-	-	1345100410 מעון יום שיקומי אוטיסטים
	630	-	-	1345100412 יום תעסוקה לבוגרים אוטיסטים
35%	725,515	720,000	970,000	1345100420 הסעות אוטיסטים
0%	-	2,000	2,000	1345100931 החזקת אוטיסטים במסגרת
7%	68,898	60,000	64,000	1345100932 טיפול בהורים ובילדיהם
-3%	20,328	29,000	28,000	1345100934 מ.יום ותעסוקה לבוגרים
	28,997	-	-	1345100935 מועדונים לילדים
21%	13,873	53,000	64,000	1345100936 מ.יום שיקומי לאוטיסט
41%	501,721	390,000	548,000	1345100937 הסעות לאוטיסטים
-100%	886	2,000	-	1345100938 סידור במעונות-מש"ה
	-	-	1,000	1345100939 נופשונים להראה
	-	-	2,000	1345102420 טיפול בהורים ובילדיהם
	-	-	2,000	1345103420 הסעות לאוטיסטים
	-	-	2,000	1345109930 נופשונים וקייטנות



תשלומים					
% גידול 2017 לעומת 2016	ביצוע 2015	תקציב מעודכן 2016	משרות 2016	הצעת תקציב 2017	משרות 2017

%	ביצוע	תקציב מעודכן	משרות	הצעת תקציב	משרות
43%	652,114	641,000		914,000	שירותי שיקום סה"כ
25%	-	8,000		10,000	1846300840 הדרכת העיוור ובני ביתו
18%	292,381	390,000		462,000	1846500841 אחזקת נכים בפנימיות
17%	175,833	170,000		199,000	1846600840 תעסוקה מוגנת למוגבל
54%	12,588	13,000		20,000	1846600841 מס.יום לילד המוגבל
	19,936	-		35,000	1846700840 תוכנית לילד החריג
5%	22,754	19,000		20,000	1846700842 תעסוקה נתמכת לנכים
	28,166	-		-	1846700843 מ.יום שיקומי לנכים
	57,966	-		120,000	1846700844 הסעות למ.יום שיקומי
0%	5,124	5,000		5,000	1846700846 תוכנית מעבר
	-	-		7,000	1846708840 מועדון חברתי לבוגרים
-13%	6,286	8,000		7,000	1846800421 מפעל מוגן תחזוקת מבנה
0%	15,509	15,000		15,000	1846800431 מפעל מוגן הוצ שמל
0%	1,772	3,000		3,000	1846800433 מפעל מוגן חומרי ניקיון
0%	1,474	2,000		2,000	1846800540 מפעל מוגן הוצ טלפון
50%	2,161	2,000		3,000	1846800770 מפעל מוגן הוצ מים
0%	3,618	4,000		4,000	1846800841 מרכזי אבחון ושיקום

תקבולים				
% גידול 2017 לעומת 2016	ביצוע 2015	תקציב מעודכן 2016	הצעת תקציב 2017	

	936	-	-	1345200420 מעשי"ם מרכז יום מש"ה
225%	10,841	12,000	39,000	1345200932 מעשי"ם
10%	48,661	71,000	78,000	1345200933 מפגרים במעון טיפולי
	3,838	-	-	1345200934 מפגרים במעון אמוני
	-	-	2,000	1345202420 מרכז יום טיפולי - מש"ה
	-	-	2,000	1345203420 הסעות למרכז יום מש"ה
	-	-	5,000	1345204420 מועדוניות לילדים
	-	-	60,000	1345205930 מרכז למניעת אלימות
-100%	3,070	4,000	-	1345300410 מעון יום שיקום פיגור
	192	-	-	1345300411 נופשון למפגר מש"ה
	1,680	-	-	1345300420 הסעות למרכז יום מש"ה
-67%	-	6,000	2,000	1345300930 שירותים תומכים למפגר
180%	10,148	15,000	42,000	1345300932 הסעות למ.יום למפגר
	-	-	30,000	1345401420 מעשי"ם
	-	-	2,000	1345404420 מרכז יום ותעסוקה לבוגרים

%	ביצוע	תקציב מעודכן	הצעת תקציב	שירותי שיקום סה"כ
200%	518,264	289,000	868,000	שירותי שיקום סה"כ
	-	-	7,000	1346300930 הדרכת עיוור
192%	219,286	119,000	348,000	1346500931 אחזקת נכים בפנימיות
16%	131,877	128,000	149,000	1346600930 תעסוקה מוגנת למוגבל
50%	9,443	10,000	15,000	1346600931 מס.יום לילד המוגבל
	-	-	5,000	1346601420 מסגרות יום לילד המוגבל
	-	-	26,000	1346602420 מרכז יום שיקומי לנכים
	-	-	2,000	1346603420 הסעות למרכז יום שיקומי
	-	-	1,000	1346604420 נופשונים להבראה
	18,089	-	26,000	1346700930 תוכניות לילד החריג
0%	13,929	15,000	15,000	1346700932 תעסוקה נתמכת לנכים
	20,224	-	57,000	1346700933 מ.יום שיקומי לנכים
	80,035	-	135,000	1346700934 הסעות למ.יום שיקומי
	-	-	67,000	1346700935 ליווי למ.יום שיקומי
0%	3,845	4,000	4,000	1346700936 תוכנית מעבר
	-	-	1,000	1346701420 שיקום נכים בקהילה
	-	-	5,000	1346708930 מועדון חברתי לבוגרים



תשלומים					
% גידול 2017 לעומת 2016	ביצוע 2015	תקציב מעודכן 2016	משרות 2016	הצעת תקציב 2017	משרות 2017

0%	6,546	2,000		2,000	שיקום נכים בקהילה	1846800842
----	-------	-------	--	-------	-------------------	------------

<b>-3%</b>	<b>74,726</b>	<b>108,000</b>		<b>105,000</b>	<b>שירותי תיקון סה"כ</b>	
-24%	14,787	41,000		31,000	טפול בנערות במצוקה	1847100840
-4%	46,340	55,000		53,000	מ.לנפגעי תקיפה מינית	1847100848
260%	10,698	5,000		18,000	התמכרויות-מבוגרים	1847300843
-57%	2,901	7,000		3,000	מפת"ן מקומי אחזקה	1847400840

<b>117%</b>	<b>6,275</b>	<b>6,000</b>		<b>13,000</b>	<b>פעילות בקהילה סה"כ</b>	
117%	6,275	6,000		13,000	פעולות התנדבות בקהילה	1848300840

<b>-20%</b>	<b>85,094</b>	<b>142,000</b>		<b>113,000</b>	<b>שירותים לעולים סה"כ</b>	
0%	12,466	4,000		4,000	משפחות עולים במצוקה	1849000842
-24%	56,378	123,000		94,000	ילדים בפנימיות עולים	1849000843
0%	12,290	10,000		10,000	ילדים במצוקה עולים	1849000844
0%	3,960	5,000		5,000	טיפול בזקנים עולים	1849000845

תקבולים				
% גידול 2017 לעומת 2016	ביצוע 2015	תקציב מעודכן 2016	הצעת תקציב 2017	

-100%	13,385	9,000	-	מועדונית שקומית-ילדים עם צרכים מיוחדים	1346800420
33%	2,714	3,000	4,000	מרכזי אבחון ושיקום	1346800931
0%	5,437	1,000	1,000	שיקום נכים בקהילה	1346800932

<b>72%</b>	<b>53,945</b>	<b>58,000</b>	<b>100,000</b>	<b>שירותי תיקון סה"כ</b>	
275%	7,899	12,000	45,000	טפול בנערות במצוקה	1347100930
-2%	34,757	41,000	40,000	מ.לנפגעי תקיפה מינית	1347100938
	8,025	-	12,000	התמכרויות-מבוגרים	1347300933
	-	-	1,000	התמכרויות - מבוגרים	1347301420
-60%	3,264	5,000	2,000	מפתן מקומי אחזקה	1347400930

<b>150%</b>	<b>3,209</b>	<b>4,000</b>	<b>10,000</b>	<b>פעילות בקהילה סה"כ</b>	
150%	3,209	4,000	10,000	פעולות התנדבות בקהילה	1348300930

<b>-21%</b>	<b>62,743</b>	<b>107,000</b>	<b>85,000</b>	<b>שירותים לעולים סה"כ</b>	
0%	9,353	3,000	3,000	משפחות עולים במצוקה	1349000932
-24%	41,506	92,000	70,000	ילדים בפנימיות עולים	1349000933
0%	8,914	8,000	8,000	ילדים במצוקה -עולים	1349000934
0%	2,970	4,000	4,000	טיפול בזקנים עולים	1349000935





תשלומים					
% גידול 2017 לעומת 2016	ביצוע 2015	תקציב מעודכן 2016	משרות 2016	הצעת תקציב 2017	משרות 2017

-8%	2,018,844	2,115,000		1,941,000	סה"כ פרעון מלוות והוצ' מימון
-----	-----------	-----------	--	-----------	------------------------------

-9%	1,757,029	1,875,000		1,701,000	פרעון מלוות סה"כ
-----	-----------	-----------	--	-----------	------------------

-21%	611,142	660,000		520,000	1648000691 פרעון מלוות - קרן
------	---------	---------	--	---------	------------------------------

-39%	149,734	165,000		100,000	1648000692 פרעון מלוות - ריבית
------	---------	---------	--	---------	--------------------------------

-30%	143,069	150,000		105,000	1648000693 פרעון מלוות - הצמדה
------	---------	---------	--	---------	--------------------------------

-5%	746,480	790,000		750,000	1649000691 פרעון מלוות ביוב-קרן
-----	---------	---------	--	---------	---------------------------------

-9%	106,604	110,000		100,000	1649000692 פרעון מלוות ביוב-ריבית
-----	---------	---------	--	---------	-----------------------------------

-	-	-		-	1649100691 פרעון מלוות פיתוח - קרן
---	---	---	--	---	------------------------------------

-	-	-		126,000	1649100692 פרעון מלוות פיתוח- ריבית
---	---	---	--	---------	-------------------------------------

0%	261,816	240,000		240,000	הוצ מימון סה"כ
----	---------	---------	--	---------	----------------

0%	255,300	230,000		230,000	1631000620 עמלות והוצ' בנקאיות
----	---------	---------	--	---------	--------------------------------

0%	6,516	10,000		10,000	1632000610 הוצאות מימון
----	-------	--------	--	--------	-------------------------

תקבולים				
% גידול 2017 לעומת 2016	ביצוע 2015	תקציב מעודכן 2016	הצעת תקציב 2017	

14%	852,999	855,000	976,000	סה"כ החזר מקרנות בגין פרעון מלוות פתוח
-----	---------	---------	---------	--

14%	852,999	855,000	976,000	החזר מקרנות לכיסוי פרע"מ סה"כ
-----	---------	---------	---------	-------------------------------

-1%	852,999	855,000	850,000	1599000590 החזר מקרנות פרע"מ ביוב
-----	---------	---------	---------	-----------------------------------

-	-	-	126,000	1599000591 החזר מקרנות פרע"מ פיתוח
---	---	---	---------	------------------------------------



תשלומים					
% גידול 2017 לעומת 2016	ביצוע 2015	תקציב מעודכן 2016	משרות 2016	הצעת תקציב 2017	משרות 2017

17%	6,963,598	6,296,000	19.16	7,388,000	19.16	סה"כ פנסיה, הנחות ותשלומים בלתי רגילים
-----	-----------	-----------	-------	-----------	-------	--

38%	3,668,377	3,200,000		4,400,000		הנחות ארנונה סה"כ
38%	3,668,377	3,200,000		4,400,000		הנחות ועדה וזכאים 1995000670

-2%	2,704,141	2,931,000	19.16	2,868,000	19.16	פנסיה תקציבית סה"כ
-7%	205,203	215,000		200,000		פנסיה תשלומים שנתיים 1991000123
0%	7,937	9,000		9,000		כוננות 1991000131
-2%	2,351,845	2,557,000	19.16	2,509,000	19.16	שכר פנסיה תקציבית 1991000310
0%	139,155	150,000		150,000		משרד האוצר גמלאות גננות 1991000311

-27%	591,080	165,000		120,000		הוצ אחרות סה"כ
-57%	116,566	115,000		50,000		פיצויים וגמ"ח סיום עבודה 1991000320
0%	545,515	50,000		50,000		הוצ שנים קודמות 1993000780
	-71,000	-		-		תשלומים בלתי רגילים 1994000690
	-	-		20,000		הוצ' עודפות 1996000970

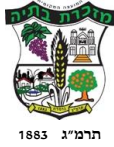
תקבולים				
% גידול 2017 לעומת 2016	ביצוע 2015	תקציב מעודכן 2016	הצעת תקציב 2017	

20%	6,868,672	6,025,000	7,240,000	סה"כ הנחות ארנונה ואיזון תקציב
-----	-----------	-----------	-----------	--------------------------------

38%	3,668,377	3,200,000	4,400,000	הנחות ארנונה סה"כ
38%	3,668,377	3,200,000	4,400,000	הנחות ועדה וזכאים 1115000100

-1%	2,925,404	2,755,000	2,730,000	מענקי משרד הפנים סה"כ
-100%	11,831	6,000	-	פיצוי בגין הנחות אזרחים ותיקים 1115000910
8%	2,563,573	2,499,000	2,700,000	מענק כללי לאיזון 1191000910
-100%	350,000	250,000	-	מענק רזרבת שר 1191000911
	-	-	30,000	מענק פנסיה צוברת וק.גמל 1191000912

57%	274,891	70,000	110,000	הכנסות אחרות סה"כ
	630	-	-	הכנסות ריבית 1511000661
100%	233,039	50,000	100,000	הכנסות שנים קודמות 1513000690
-50%	41,222	20,000	10,000	תגמולי מילואים ב.לאומי 1594000690



סימוכין : 404989

**רשימת חוברות ועלוני מידע שהרשות המקומית פרסמה בשנת 2016**

- משואה לתקומה- ארועי זיכרון ויום העצמאות
- פרסום על ניקיון לפני ראש השנה
- פרסום ל"ג בעומר
- 2 איגרות לתושב חדש בשכונת בר לב – הנחיה ומידע בנושא פינוי אשפה וגזם
- מידע רישום למוסדות חינוך
- דוח לתושב- דוח התחדשות, פעילות ועשייה 2013-2015
- פארק אקולוגי – נחל ערון מזכרת בתיה
- טקס הנחת אבן פינה לתחנת הרכבת במזכרת בתיה
- תמצית הדוחות הכספיים 2015



## המועצה המקומית מזכרת בתיה Local Council Mazkeret Batya

מ י נ ה ל כ ל ל י  
טל. 08-9371106, פקס. 08-9371108  
mazkirut@mazkeret-batya.muni.il



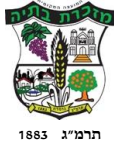
סימוכין : 404991

### המקומות והמועדים שבהם ניתן לעיין בהנחיות המנהליות שלפיהן פועלת הרשות המקומית ובחוקי העזר שלה

באתר האינטרנט של המועצה.

במחשבים הפתוחים לציבור בבניין הספרייה הישובית ברחוב קרן היסוד  
בשעות פעילות הספרייה.

חוקי עזר בכתובת : <http://www.mazkeret-batya.muni.il/index.php?id=375>



# המועצה המקומית מזכרת בתיה Local Council Mazkeret Batya

מ י נ ה ל כ ל ל י  
טל. 08-9371106, פקס. 08-9371108  
mazkirut@mazkeret-batya.muni.il



סימוכין : 404993

## תיאור ומטרות של מאגרי המידע של הרשות המקומית הרשומים לפי חוק הגנת הפרטיות

שם ותיאור	מס' מאגר
כח אדם ושכר	990050296
הנהלת חשבונות	990050289
חינוך	990050272
גביית מיסי עיריה	990050266
נתוני עובדים ושכר	
נתוני הנהלת חשבונות	
נתוני תלמידים	
נתוני תושבים ותשלומים	



# המועצה המקומית מזכרת בתיה Local Council Mazkeret Batya

מ י נ ה ל כ ל ל י  
טל . 08-9371106 , פקס . 08-9371108  
mazkirut@mazkeret-batya.muni.il



סימוכין : 404995

## קרנות ומלגות שבמימון הרשות המקומית

מלגות לימודים לסטודנטים – ראה אתר המועצה  
<http://www.mazkeret-batya.muni.il/index.php?id=80>



# המועצה המקומית מזכרת בתיה Local Council Mazkeret Batya

מ י נ ה ל כ ל ל י  
טל. 08-9371106, פקס. 08-9371108  
mazkirut@mazkeret-batya.muni.il



סימוכין : 404998

## תמיכות שנתנה הרשות המקומית למוסדות ציבור בשנת 2016

לא ניתנו תמיכות



סימוכין : 406794

### דו"ח הממונה על הפעלת חוק חופש המידע

דיווח הממונה על חופש המידע ברשות לפי סעיף 5(א) לחוק - להלן הדיווח ;  
על פי חוק חופש המידע התשנ"ח-1998, לכל אזרח ישראלי או תושב הזכות לקבל מידע  
מרשות ציבורית בהתאם להוראות החוק". (נוסח חוק חופש המידע מפורסם באתר המועצה  
מזכרת בתיה).

"קבלת מידע" - לרבות עיון, צפייה, האזנה, העתקה, צילום, קבלת פלט מחשב או קבלת  
מידע בכל דרך אחרת בהתאם לסוג המידע וצורת אחזקתו.  
בהמשך לסעיף 18 בחוק, נקבעו אגרות לקבלת מידע.  
האגרות לשנת 2016 :

אגרת בקשה לקבלת מידע 20 ₪

במקרה הצורך ישנה אגרת טיפול ואגרת הפקה, עד לסכום שלא יעלה על 148 ₪  
האגרה הינה עבור איתור המידע המבוקש, מיונו, בחינת אפשרות למסירתו והכנתו  
לקראת מסירה והטיפול בו וכי החל מהשעה הרביעית בטיפול בבקשה, כל שעת  
טיפול נוספת תהיה בסכום של 30 ₪.

אגרת הפקה של מידע בכתב תהיה בסכום של 0.20 ₪ לכל עמוד צילום או עמוד פלט  
שהופק, או 2.47 ₪ לתקליטור מחשב שנמסר.

אם מדובר במידע מוקלט, מוסרט, מצולם או מאוחסן על גבי מדיה דיגיטלית נתיקה,  
המבקש ישא בעלות ההפקה או ההעתקה הממשיות של המידע.

היה ולממונה חופש המידע יסוד סביר להניח כי הטיפול הינו בהיקף שיחייב אגרת טיפול  
ואגרת הפקה בסכום העולה על 148 ₪, יודיע הממונה על הסכומים המשוערים  
למבקש ויהא רשאי לדרוש מהמבקש להפקיד את הסכום המשוער או חלק ממנו או  
להמציא ערובות להבטיח את תשלום הסכום במלואו.

מידע אישי, עמותות רשומות, מידע לצורך מחקר אקדמי, בעל זכאות לקצבה - פטור  
מלא מאגרה





סימוכין : 406794

סעיף 5(א) לחוק קובע כי על הממונה להגיש אחת לשנה דיווח על פעילותו (להלן - דיווח הממונה).

לפי תקנה 7 לתקנות, על דיווח הממונה לכלול את הפרטים הבאים :

א. מספר הבקשות למידע שהוגשו במהלך השנה החולפת לפרסום הדו"ח - 6.

ב. מספר הבקשות שנענו בשנה החולפת - 4.

1. בקשות שנענו בחיוב - 4.

2. בקשות שנענו באופן חלקי - 0

3. בקשות שהופסקו מטעמים של הפונה - 0

ג. שיעורי הבקשות שנענו במועדים השונים הקבועים בסעיף 7 לחוק - 0

ד. מספר העתירות שהוגשו על החלטות הממונה - 0

ה. תמצית ההחלטות בעתירות שהוגשו על החלטות הממונה, ושיש להן חשיבות לציבור - 0



# המועצה המקומית מזכרת בתיה Local Council Mazkeret Batya

לשכת ראש המועצה – פניות הציבור  
טל. 08-9371104, פקס. 08-9371102  
Pniyot-hatzibur@mazkeret-batya.muni.il



י"ג ניסן, תשע"ז  
9 אפריל, 2017  
סימוכין : 459863

## סיכום נתוני פניות הציבור לשנים 2015-2016

שנה	פניות שנתקבלו בדוא"ל	פניות שנתקבלו דרך המוקד היישובי	פניות שנתקבלו בטלפון	פניות שנתקבלו בקבלת קהל	סה"כ	זמן ממוצע שנתי לטיפול
2015	8	33	0	0	41	25.2 ימים
2016	24	6	0	0	30	26.0 ימים
אחוזים	+200%	-82%	--	--	-26%	+3%

### חלוקת פניות לפי נושאים/מחלקות

שנה	בטחון	שפ"ע	הנדסה	גנים ונוף	אחר
2015	7	13	7	3	11
2016	2	15	5	3	5
אחוזים	-71%	+15%	-29%	לליש	-54%

ב ב ר כ ה,

דפנה טור-שלום  
ממונה על פניות הציבור